



## Metawal - Catalogue pour l'information géographique de Wallonie

### Contraintes liées au risque d'éboulements de parois rocheuses - Série

[Fiche dans le Géoportail de la Wallonie](#)

Cette série de couches de données identifie le périmètre de risque d'éboulement de paroi rocheuse ou de chute de blocs et les versants dont la pente est supérieure à 30 degrés.

Cette série est constituée de deux couches de données :

- Les Contraintes physiques liées aux éboulements
- Les Versants supérieurs à 30 degrés

Les zones de contraintes majeures définissent un espace sur lequel le risque conséquent à un éboulement de paroi rocheuse ou de chutes de bloc est important et qui se traduit par une contrainte géotechnique importante pour l'urbanisation au sens du CoDT.

Les versants où l'inclinaison de la pente est supérieure à 30 degrés sont catégorisés selon le degré de contraintes urbanistique qu'ils engendrent. Ils constituent une contrainte géotechnique « simple » Ils ne constituent pas, en eux-mêmes, une contrainte géotechnique majeure pour l'urbanisation au sens du CoDT.

Cette cartographie du risque d'éboulement de parois rocheuses ou de chute de blocs incluant le retrait de paroi est mentionnée dans l'ancien article 136 du CWATUP dorénavant D.IV.57 du CoDT (définition légale des risques naturels et/ou contraintes géotechniques majeurs en termes d'aménagement du territoire et d'urbanisme).

82 communes sont concernées par la contrainte majeure en matière d'éboulement localisée le long de 127 kilomètres de parois sur une superficie de 345 ha (en projection).

Les superficies des périmètres de risque varient 20 mètres carrés pour la plus petite surface, à 124.000 mètres carrés ou 12,4 ha pour celle la plus étendue.

## Simple

### Information de l'identification

Autres appellations ou acronymes	RISQ_EBOULT
Date (Création)	1998-01-01
Date (Révision)	2006-06-20
Date (Publication)	2020-03-04
Identificateur	<a href="http://geodata.wallonie.be/id/7128b9b9-75e8-4318-a14a-d64eff6a8887">http://geodata.wallonie.be/id/7128b9b9-75e8-4318-a14a-d64eff6a8887</a>
Etat	Mis à jour continue

Point de contact

*Helpdesk carto du SPW (SPW)*

Gestionnaire

*Cellule Aménagement-Environnement (SPW - Territoire, Logement, Patrimoine, Energie)*

Propriétaire

*Service public de Wallonie (SPW)*

[Géoportail de la Wallonie](#)

Type de représentation spatiale	Vecteur
Catégorie ISO	<ul style="list-style-type: none"><li>• Constructions et ouvrages</li></ul>
Description	Region wallonne



Thèmes du géoportail wallon, version 1.0	<ul style="list-style-type: none"><li>Plans et règlements</li><li>Aménagement du territoire</li></ul>
GEMET themes	<ul style="list-style-type: none"><li>catastrophes, accidents, risques</li></ul>
GEMET	<ul style="list-style-type: none"><li>schéma directeur d'aménagement</li><li>source d'accident</li><li>urbanisme</li><li>document d'urbanisme</li><li>schéma d'urbanisation</li><li>règlement</li></ul>
Mots clés (Thème)	<ul style="list-style-type: none"><li>Code</li><li>schéma</li><li>développement territorial</li><li>CoDT</li><li>D.IV.57</li><li>aménagement du territoire</li><li>permis</li><li>éboulement</li><li>géologie</li></ul>
Mots-clés InfraSIG	<ul style="list-style-type: none"><li>BDInfraSIG</li><li>WalOnMap</li><li>PanierTelechargementGeoportail</li><li>Open data</li></ul>

Contraintes sur la ressource

Contraintes d'accès	Licence
Contraintes d'utilisation	Licence
Autres contraintes	ACCÈS : Les conditions générales d'accès s'appliquent ( <a href="https://geoportail.wallonie.be/files/documents/ConditionsSPW/DataSPW-CGA.pdf">https://geoportail.wallonie.be/files/documents/ConditionsSPW/DataSPW-CGA.pdf</a> ) UTILISATION : Les conditions générales d'utilisation s'appliquent ( <a href="https://geoportail.wallonie.be/files/documents/ConditionsSPW/DataSPW-CGU.pdf">https://geoportail.wallonie.be/files/documents/ConditionsSPW/DataSPW-CGU.pdf</a> )

Ressource associée

Type d'association	Est composé de
Type d'initiative	Collection
Metadata Reference	<ul style="list-style-type: none"><li>-</li></ul>

Ressource associée

Type d'association	Est composé de
Type d'initiative	Collection
Metadata Reference	<ul style="list-style-type: none"><li>-</li></ul>

Langue	Français
--------	----------

Informations sur la distribution

Format (encodage)	<ul style="list-style-type: none"><li><a href="#">ESRI Shapefile (.shp)</a></li></ul>
-------------------	---

- [OGC GeoPackage \(.gpkg\)](#)

## Distributeur

### Distributeur

#### Service public de Wallonie (SPW)

Instructions de commande	Si votre demande porte sur un format spécifique de donnée ou une partie spécifique du territoire, veuillez suivre les instructions d'obtention d'une copie physique d'une donnée détaillées sur <a href="https://geoportail.wallonie.be/telecharger">https://geoportail.wallonie.be/telecharger</a> . L'utilisation des géoservices est à privilégier.
Ressource en ligne	<a href="#">Application WalOnMap - Toute la Wallonie à la carte</a> Application cartographique du Geoportail (WalOnMap) qui permet de découvrir les données géographiques de la Wallonie.
Ressource en ligne	<a href="#">Service de visualisation ESRI-REST</a> Adresse de connexion au service de visualisation ESRI-REST de la couche de données relative aux Contraintes liées au risque d'écroulements de parois rocheuses
Ressource en ligne	<a href="#">Service de visualisation WMS</a> Adresse de connexion au service de visualisation WMS de la couche de données relative aux Contraintes liées au risque d'écroulements de parois rocheuses
Ressource en ligne	<a href="#">Inventaire des données géographiques de la DGO4</a> Inventaire des données géographiques produites ou exploitées à la DGO4.
Ressource en ligne	<a href="#">CoDT - Toute l'information</a> Toute l'information sur le CoDT sur le site de la DGO4
Ressource en ligne	<a href="#">Rapport sur la stabilité de parois rocheuses</a>

## Informations sur la qualité des données

Niveau	Série de couches de données
--------	-----------------------------

## Généalogie des ressources

Généralités sur la provenance	Les couches présentées dans cette série correspondent à des résultats de deux étapes dans le travail de mesure des contraintes liées aux éboulements. La couche versants supérieurs à 30 degrés permet l'identification des pentes qui se révèlent risquées. Sur base de la première couche de données, la couche contraintes physiques liées aux éboulements localise les zones jusqu'où le risque s'étend dans le cadre d'une activité d'urbanisation. L'étude commanditée par la Région Wallonne porte sur les contraintes liées aux éboulements de parois rocheuses. Toutefois, afin de restreindre le travail, seules les zones urbanisables du plan de secteur et les voies de communication ont été étudiées. De même, l'étude a été répartie en trois phases et s'est focalisée sur 58 planches au 1/10000 le long des axes urbanisés des vallées principales dans un premier temps, sur 58 autres planches au 1/10000, le long de vallées secondaires et d'autres zones urbanisées lors de la seconde phase et sur 38 planches au 1/10000 situées dans les zones non encore prospectées dans un troisième temps. Cette dernière phase clôture la cartographie numérique des zones à risques d'éboulement de parois rocheuses en relation avec les zones urbanisables et les voies de communication. Pour remplir cette mission, toutes les informations nécessaires ont été rassemblées afin de constituer une carte préliminaire. La carte topographique constitue l'instrument de base permettant la délimitation des versants de plus de 30°, seuls susceptibles d'engendrer des éboulements notamment au-dessus de 35° et d'autres déplacements en masse comme des glissements de terrain en dessous de 35°. Indépendamment de cette précision, pour simplifier, on parlera systématiquement 'd'éboulement' (plutôt que d'éboulement et glissement) et de parois (plutôt que de 'versants de pente supérieure à 30°'). Les tracés des éléments à étudier (zones urbanisables du plan de secteur et voies de communication) permettent de cibler les versants qui en sont proches (à leur proximité).
Niveau	Série de couches de données

## Information sur le système de référence

### Identifiant

Code	<a href="#">EPSG:31370</a>
Description	Belge 1972 / Belgian Lambert 72 (EPSG:31370)

Type de système de références	Projeté
-------------------------------	---------

## Métadonnées

Identifiant de la fiche	urn:uuid:7128b9b9-75e8-4318-a14a-d64eff6a8887
Langue	Français
Encodage de caractères	Utf8

Point de contact

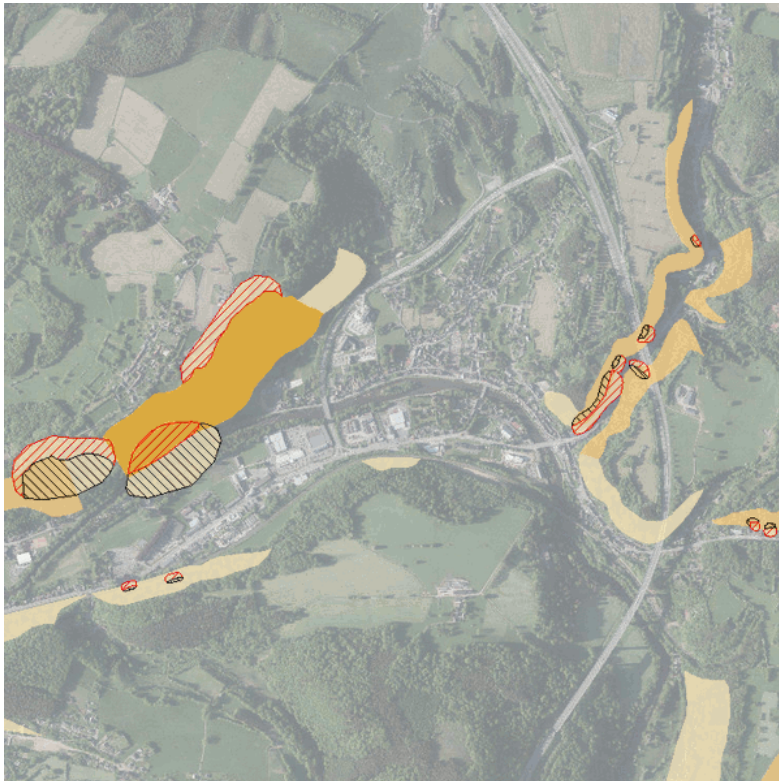
*Cellule Aménagement-Environnement (SPW - Territoire, Logement, Patrimoine, Energie)*

## Type de ressource

Domaine d'application de la ressource	Série de couches de données
Nom	Série de couche de données thématiques
Lien vers la métadonnée	<a href="http://metawal.wallonie.be/geonetwork/srv/fre//metadata/097e8d4e-9bad-4798-af85-9bdd3c76952a">http://metawal.wallonie.be/geonetwork/srv/fre//metadata/097e8d4e-9bad-4798-af85-9bdd3c76952a</a>
Informations de date (Révision)	2020-06-30T11:34:50
Informations de date (Création)	2020-02-19T08:00:00

## Norme des métadonnées

Titre	ISO 19115
Edition	2003/Cor 1:2006



RISQ\_EBOULT\_IMG

