

# Patrimoine - Biens classés et zones de protection - Série

Fiche dans le Géoportail de la Wallonie

Cette série de couches de données reprend la localisation des différents biens classés en Région wallonne.

Le classement constitue une mesure de protection légale d'un bien immobilier dont la valeur patrimoniale supérieure est ainsi reconnue et dont la conservation est jugée d'intérêt régional. Cette exigence de conservation inclut l'entretien du bien et, si nécessaire, sa restauration au moyen de procédés et techniques spécifiques déterminés en fonction de ses qualités propres. Le classement est consacré par un arrêté du gouvernement wallon.

Le classement porte uniquement sur des biens immobiliers situés sur le territoire de la Région wallonne (sauf dans les communes germanophones où ces matières sont gérées par la communauté germanophone) et qui présentent un intérêt architectural, historique, archéologique, scientifique, artistique, social, technique, mémoriel, esthétique, urbanistique ou paysager, dont le degré supérieur est analysé sur base des critères d'authenticité, d'intégrité, de représentativité typologique ou de rareté.

Une distinction est apportée au niveau du classement en fonction de la nature du bien concerné : on le classera comme monument, site, ensemble architectural ou site archéologique (CoPat - art.3, 7°). Ces biens constituent autant de couches géographiques identifiés dans la présente collection. Les monuments constituent des entités ponctuelles et les autres biens des entités zonales.

Le CoPat considère :

- à titre de monument : toute réalisation architecturale, sculpturale ou végétale isolée et remarquable, en ce compris les éléments immobilisés par incorporation ou destination et les biens culturels qui en font partie intégrante, notamment l'équipement complémentaire et les éléments décoratifs. Pour les monuments, des subsides peuvent être octroyés pour les travaux ou études visant à protéger, restaurer ou mettre en valeur le bien;
- à titre d'ensemble architectural : tout groupement de constructions, en ce compris les éléments qui les relient, remarquable par sa cohérence ou par son intégration dans le paysage;
- à titre de site : toute œuvre de la nature ou toute œuvre combinée de l'homme et de la nature constituant un espace remarquable au regard d'un ou plusieurs critères visés à l'article 1er du CoPat, suffisamment caractéristique et cohérent pour faire l'objet d'une délimitation topographique;
- à titre de site archéologique : tout terrain, formation géologique ou pédologique, bâtiment, ensemble de bâtiment ou site ayant recelé, recelant ou étant présumé receler des biens archéologiques.

Afin de garantir la qualité de l'environnement du bien classé, une zone de protection est établie dans certains cas.

La procédure de classement d'un bien patrimonial étant relativement longue, une procédure spécifique est prévue lorsqu'un bien nécessite une protection en urgence : l'inscription sur la liste de sauvegarde. Pour plus de renseignements, consultez la fiche de métadonnées relative à la Liste de sauvegarde (PAT\_LSTSAV).

Parmi les nombreux biens protégés de Wallonie, un certain nombre présente un intérêt majeur. Ils sont repris dans la liste du patrimoine exceptionnel de la Région wallonne. Ces biens alimentent également la liste du patrimoine mondial (UNESCO). Pour plus de renseignements, consultez les fiches de métadonnées relatives aux Biens exceptionnels (PAT\_EXC) et aux Biens mondiaux (PAT\_MND).

Chaque bien classé est identifié de manière unique, ce qui permet la liaison entre les éléments cartographiés et la base de données documentaire reprenant des informations administratives ainsi que les documents scannés relevés dans les dossiers liés.

## Simple

### Identification info

Alternate title	BC_PAT		
Date (Revision)	2024-12-18		
Date (Publication)	2023-02-14		
Citation identifier	http://geodata.wallonie.be/id/01491630-78ce-49f3-b479-4b30dabc4c69		
Citation identifier	BE.SPW.INFRASIG.CARTON/DATLPE__BC_PAT		
Status	On going		
Point of contact	Role  Point of contact	Organisation  Helpdesk carto du SPW (SPW - Secrétariat général - SPW Digital - Département Données transversales - Gestion et valorisation de la donnée)	Electronic mail address  helpdesk. carto@spw. wallonie.be

	Custodian	Agence wallonne du Patrimoine (SPW - Territoire, Logement, Patrimoine, Énergie - Agence wallonne du Patrimoine)	coordination@awap.be
	Owner	Service public de Wallonie (SPW)	
Spatial representation type	Vector		
Topic category	<ul style="list-style-type: none"><li>• Planning cadastre</li><li>• Structure</li></ul>		
Extent			
Description	Région wallonne		

	N		S		E		W
--	---	--	---	--	---	--	---



<b>Maintenance and update frequency</b>	As needed
<b>Thèmes du géoportail wallon</b>	<ul style="list-style-type: none"> <li>• <a href="#">Tourisme et loisir</a></li> <li>• <a href="#">Plans et règlements</a></li> <li>• <a href="#">Aménagement du territoire</a></li> <li>• <a href="#">Tourisme</a></li> </ul>
<b>GEMET themes</b>	<ul style="list-style-type: none"> <li>• bâtiment</li> <li>• tourisme</li> </ul>
<b>GEMET</b>	<ul style="list-style-type: none"> <li>• conservation des monuments</li> <li>• protection des sites</li> <li>• biens</li> <li>• monument</li> <li>• monument historique</li> <li>• bien culturel</li> <li>• site historique</li> <li>• site classé</li> <li>• site archéologique</li> <li>• patrimoine naturel</li> <li>• zone de protection du paysage</li> <li>• patrimoine culturel</li> <li>• architecture</li> </ul>
<b>Mots-clés InfraSIG</b>	<ul style="list-style-type: none"> <li>• BDInfraSIGNO</li> <li>• DGO3_BDREFNO</li> <li>• PanierTelechargementGeoportail</li> <li>• WalOnMap</li> <li>• Reporting INSPIRENO</li> <li>• Extraction_DIG</li> <li>• Open Data</li> </ul>
<b>Theme</b>	<ul style="list-style-type: none"> <li>• CRMSF</li> <li>• bien classé</li> <li>• protection</li> <li>• classement</li> <li>• sauvegarde du patrimoine</li> <li>• conservation</li> <li>• fouille</li> <li>• monument</li> <li>• site</li> <li>• ensemble architectural</li> <li>• site archéologique</li> <li>• zone de protection</li> <li>• CoPat</li> </ul>

## Resource constraints

Access constraints	License
Use constraints	License
Other constraints	<a href="#">Les conditions générales d'accès s'appliquent.</a>
Other constraints	<a href="#">Les conditions générales d'utilisation s'appliquent.</a>
Other constraints	<a href="#">Les conditions générales d'utilisation s'appliquent et sont étendues par les conditions particulières de type A.</a>
Language	Français
Character encoding	UTF8

## Distribution Information

Distribution format	<ul style="list-style-type: none"> <li>• <a href="#">ESRI Shapefile (.shp)</a></li> <li>• <a href="#">ESRI File Geodatabase (.fgdb)</a></li> </ul>		
Distributor contact	<b>Role</b>  Distributor	<b>Organisation</b>  Service public de Wallonie (SPW)	<b>Electronic mail address</b>  helpdesk. carto@spw. wallonie.be
Ordering instructions	<p>Cette série de couches de données est disponible et accessible gratuitement en téléchargement sur le site ftp TLPE via l'adresse suivante :</p> <p><a href="https://docum1.wallonie.be/donnees/patrimoine/BC_PAT/">https://docum1.wallonie.be/donnees/patrimoine/BC_PAT/</a></p> <p>Il est conseillé d'utiliser le lien ci-dessus dans le cas où la demande porte sur l'entièreté du territoire concerné par la série de couches de données.</p> <p>Si votre demande porte sur un format spécifique de donnée ou une partie spécifique du territoire, veuillez suivre les instructions d'obtention d'une copie physique d'une donnée détaillées sur <a href="https://geoportail.wallonie.be/telecharger">https://geoportail.wallonie.be/telecharger</a>.</p> <p>Cette ressource est une série de couches de données. En la commandant, l'ensemble des couches constitutives de cette série vous sera automatiquement fourni.</p>		
OnLine resource	<p><a href="#">Application de consultation des données TLPE - Biens classés et zones de protection</a></p> <p>Application dédiée à la consultation des couches de données relatives aux biens classés et zones de protection . Cette application constitue un thème de l'application de consultation des données TLPE.</p>		
OnLine resource	<p><a href="#">Application WalOnMap - Toute la Wallonie à la carte</a></p> <p>Application cartographique du Geoportail (WalOnMap) qui permet de découvrir les données géographiques de la Wallonie.</p>		
OnLine resource	<p><a href="#">Service de visualisation ESRI-REST</a></p> <p>Adresse de connexion au service de visualisation ESRI-REST des couches relatives aux "Biens classés et zones de protection (BC_PAT)"</p>		
OnLine resource	<p><a href="#">Service de visualisation WMS</a></p> <p>Adresse de connexion au service de visualisation WMS des couches relatives aux "Biens classés et zones de protection (BC_PAT)"</p>		
OnLine resource	<p><a href="#">Téléchargement des couches de données</a></p>		

	Accès en téléchargement direct
OnLine resource	<a href="#">Base de données des biens classés et zones de protection</a> Site permettant la recherche des biens classés et zones de protection
OnLine resource	<a href="#">Liste des biens classés</a> Liste des biens classés en Région wallonne
OnLine resource	<a href="#">Site Internet de l'Agence wallonne du Patrimoine</a> Sur ce site, découvrez ce que le Service public de Wallonie accomplit dans le domaine de l'archéologie, de protection du patrimoine mais également en matière d'entretien et de restauration de biens classés.

## Resource lineage

Statement	<p>Les biens classés sont digitalisés à partir des documents d'origine (classement) sur base du parcellaire.</p> <p>Les données de travail sont en cours de mise à jour continue au sein du service. L'intégration des nouveaux dossiers, la correction d'erreurs et la suppression des dossiers abrogés se font au fur et à mesure de la réception des informations.</p>
Hierarchy level	Series
Other	Série de couches de données thématiques

## Reference System Information

### Identifier

Code	<a href="#">EPSG:31370</a>
Description	Belge 1972 / Belgian Lambert 72 (EPSG:31370)
Reference system type	Projected

## Portrayal catalogue info

Title	Légende des couches de données
Website	<a href="https://geoservices.wallonie.be/arcgis/rest/services/AMENAGEMENT_TERRITOIRE/BC_PAT/MapServer/legend">https://geoservices.wallonie.be/arcgis/rest/services/AMENAGEMENT_TERRITOIRE/BC_PAT/MapServer/legend</a> Légende des données relatives aux biens classés et zones de protection

## Metadata

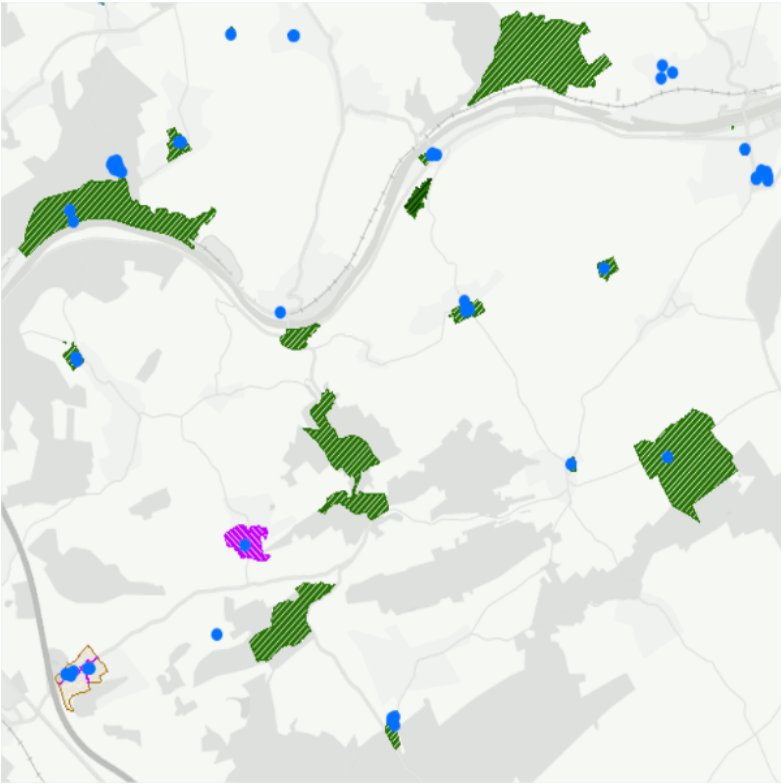
Metadata identifier	urn:uuid/01491630-78ce-49f3-b479-4b30dabc4c69		
Language	Français		
Character encoding	UTF8		
Contact	<b>Role</b>  Point of contact	<b>Organisation</b>  Agence wallonne du Patrimoine (SPW - Territoire, Logement, Patrimoine, Énergie - Agence wallonne du Patrimoine)	<b>Electronic mail address</b>  coordination@awap.be

## Type of resource

--	--

Resource type	Series
Name	Série de couches de données thématiques
Metadata linkage	<a href="https://metawal.wallonie.be/geonetwork/srv/api/records/01491630-78ce-49f3-b479-4b30dabc4c69">https://metawal.wallonie.be/geonetwork/srv/api/records/01491630-78ce-49f3-b479-4b30dabc4c69</a>
Date info (Revision)	2024-12-18T13:31:26Z
Date info (Creation)	2019-04-02T12:32:05
Metadata standard	
Title	ISO 19115
Edition	2003/Cor 1:2006

Overviews



bc\_pat\_pic

[Fiche dans le Géoportail de la Wallonie](#)

Provided by

