

Masses d'eau de surface (MESU) - Série

Fiche dans le Géoportail de la Wallonie

Cette série de couches de données localise les masses d'eau de surface telles que des réservoirs, rivières, fleuves, canaux ou partie de ces ensembles en Wallonie.

La masse d'eau au sens large est un concept introduit par la Directive-cadre européenne sur l'Eau (DCE - Directive 2000/60/CE). Il s'agit de l'unité élémentaire pour caractériser le milieu aquatique. Cette notion est mieux adaptée à la gestion des ressources en eau à l'intérieur des bassins hydrographiques à large échelle, qui sont identifiés comme étant les Districts hydrographiques internationaux. De ce fait, la masse d'eau de surface correspond à une unité de gestion des ressources en eau. Chaque District hydrographique possède un Plan de Gestion de District Hydrographique (PGDH).

La présente série compile les couches spatiales relatives aux masses d'eau de surface (MESU). Celles-ci sont définies par la DCE comme "une partie distincte et significative des eaux de surface, telles qu'un lac, un réservoir, une rivière, un fleuve ou un canal, une partie de rivière, de fleuve ou de canal, une eau de transition ou une portion d'eaux côtières". En Wallonie, les eaux de surface sont principalement des voies d'eau (rivières, ruisseaux) et des réservoirs de barrage. Des objectifs environnementaux sont assignés à chaque masse d'eau afin d'y atteindre un bon état environnemental.

Une masse d'eau est identifiée et délimitée en fonction de la région naturelle à laquelle elle appartient, de la superficie de son bassin versant et de la pente du cours d'eau.

De plus, sur base des altérations hydromorphologiques plus ou moins importantes, la MESU est caractérisée de la manière suivante :

- MESU naturelle : peu ou pas d'altérations hydromorphologiques. on y retrouve la plupart des rivières du territoire wallon;
- MESU fortement modifiée : masse d'eau de surface dont les caractéristiques hydromorphologiques (structure des berges et du fond, écoulement des eaux, etc.) ont été significativement influencées par l'activité humaine. On y retrouve les réservoirs de barrage, les cours d'eau aménagés pour la navigation, etc.
- MESU artificielle : masse d'eau de surface créée par l'homme, typiquement des canaux.

Chaque masse d'eau fait l'objet d'une fiche caractéristique.

La présente série regroupe les couches cartographiques suivantes et qui forment un ensemble cohérent :

- le linéaire des masses d'eau de surface (MESU__CENTRELINES). Il s'agit des éléments identifiés comme MESU par la DCE. En Wallonie, toutes les masses d'eau de surface concernées sont représentées sous forme linéaire;
- les bassins versants hydrographiques des masses d'eau de surface (MESU__BV) : les bassins versants hydrographiques générés à partir du linéaire des masses d'eau constituent l'unité cartographique de base pour la caractérisation et le rapportage des MESU. Le terme "Masse d'eau" est souvent utilisé pour parler des bassins versants en tant qu'unité de rapportage.

Chaque couche de données fait l'objet d'une fiche descriptive individuelle. Veuillez vous y référer pour plus de détails.

Les couches de données couvrent l'ensemble de la Wallonie.

Simple

Identification info

Alternate title	MESU		
Date (Creation)	2017-10-01		
Date (Revision)	2021-02-22		
Date (Publication)	2021-02-22		
Citation identifier	BE.SPW.INFRASIG.GINET/MESU		
Citation identifier	https://geodata.wallonie.be/id/0ed95325-a1b0-48ca-8437-b63178c3eebe		
Status	Completed		
Point of contact	Role Point of contact	Organisation Helpdesk carto du SPW (SPW - Secrétariat général - SPW Digital - Département Données transversales - Gestion et valorisation de la donnée)	Electronic mail address helpdesk. carto@spw. wallonie.be

	Custodian	Direction des Eaux de surface (SPW - Agriculture, Ressources naturelles et Environnement - Département de l'Environnement et de l'Eau - Direction des Eaux de surface)	pierrenicolas.libert@spw.wallonie.be
	Owner	Service public de Wallonie (SPW)	
	Processor	Cellule SIG du SPW ARNE (SPW - Agriculture, Ressources naturelles et Environnement - Département de l'Étude du milieu naturel et agricole - Direction de la Coordination des Données)	sig.dgarne@spw.wallonie.be

Spatial representation type	Vector
-----------------------------	--------

Spatial resolution

Equivalent scale

Denominator	100000
-------------	--------

Topic category	<ul style="list-style-type: none">Inland watersEnvironment
----------------	---

Extent	
--------	--

Description	Région wallonne
-------------	-----------------

Maintenance and update frequency	As needed
Thèmes du géoportail wallon	<ul style="list-style-type: none">Nature et environnementEau
GEMET themes	<ul style="list-style-type: none">eau
GEMET	<ul style="list-style-type: none">gestion de l'eaugestion de la qualité de l'eaucours d'eaudirective CE relative à la protection de l'eaueau de surfacedirective relative à la qualité de l'eaubassin versantqualité de l'eauobjectif de qualité environnementalehydrographie
Mots-clés InfraSIG	<ul style="list-style-type: none">PanierTelechargementGeoportailExtraction DIGWalOnMapReporting INSPIRENOBDInfraSIGDGO3_BDREFDGO3_CIGALEOpen Data
Theme	<ul style="list-style-type: none">centrelinesmasse d'eau de surfacelinéaireDCE2000/60/CEDirective-cadre EauMESUWISErivièrefleuvecanalréservoirdistrictPGDHplan de gestionEscautSeineRhinMeuse

Resource constraints

Access constraints	Unrestricted
Other constraints	CGA SPW : La donnée est accessible par toute personne physique ou morale, pour une durée indéterminée, gratuitement, sur l'entièreté du territoire qu'elle couvre et pour toute finalité.

Resource constraints

Use constraints	License
Other constraints	

CGU SPW : L'Utilisateur ne peut pas redistribuer les données à un tiers ni publier les données sur Internet via un service web.
L'utilisateur peut publier les données sur support statique (carte papier, brochure, support de présentation orale, pdf ou image sur Internet, rapport, etc.).

Language	Français
Character encoding	UTF8

Content Information

Title	Modèle de données
Website	https://cartodoc.wallonie.be/documents/Inventaire_Donnees/Modeles/MESU.pdf Modèle de données (document pdf)

Distribution Information

Distribution format	<ul style="list-style-type: none">• ESRI Shapefile (.shp)• ESRI File Geodatabase (.fgdb)		
Distributor contact	Role Distributeur	Organisation Service public de Wallonie (SPW)	Electronic mail address helpdesk. carto@spw. wallonie.be
Ordering instructions	Cette ressource est une série de couches. En la commandant, l'ensemble des couches de données vous sera automatiquement fournie. L'utilisation des géoservices est à privilégier. Les instructions pour obtenir une copie physique d'une donnée sont détaillées sur https://geoportail.wallonie.be/telecharger		
OnLine resource	Vue générale sur l'environnement (CIGALE) - Application Application de consultation des principales données cartographiques de la DGO3		
OnLine resource	Application WalOnMap - Toute la Wallonie à la carte Application cartographique du Geoportail (WalOnMap) qui permet de découvrir les données géographiques de la Wallonie.		
OnLine resource	Service de visualisation ESRI-REST Adresse de connexion au service de visualisation ESRI-REST des couches de données relatives aux Masses d'eau de surface (MESU)		
OnLine resource	Service de visualisation WMS Adresse de connexion au service de visualisation WMS des couches de données relatives aux Masses d'eau de surface (MESU)		
OnLine resource	Objectifs environnementaux des masses d'eau 2016-2021 Détail des objectifs environnementaux des masses d'eau de surface 2016-2021		
OnLine resource	Fiches de caractérisation des masses d'eau de surface - Wallonie Accès aux fiches de caractérisation des masses d'eau de surface par District Hydraulique International		
OnLine resource	Masses d'eau de Surface (CIGALE) - Application Application cartographique métier (Cigale) dédiée à l'exploitation des données géographiques relatives aux Masses d'eau de surface		

Transfer size	10.448443412780762
OnLine resource	Masses d'eau de surface (MESU) - Série - GEOPACKAGE - EPSG:31370 MESU au format GEOPACKAGE dans le SRID 31370 découpé par REGION
Transfer size	10.257465362548828
OnLine resource	Masses d'eau de surface (MESU) - Série - SHAPE - EPSG:31370 MESU au format SHAPE dans le SRID 31370 découpé par REGION

Resource lineage

Statement	<p>Base législative</p> <p>-----</p> <p>La masse d'eau de surface est définie par la Directive 2000/60/CE du 23 octobre 2000 établissant un cadre pour une politique communautaire dans le domaine de l'eau, dite "Directive Cadre sur l'Eau" (DCE). Les dispositions de la DCE ont été transposées dans le décret relatif au Livre II du Code de l'Environnement constituant le Code de l'Eau (27 mai 2004). Le concept de MESU y est rappelé.</p> <p>En tant qu'unité élémentaire de gestion des ressources en eau, les couches relatives aux masses d'eau de surface ont été générées dans ce cadre par la Direction des Eaux de surface (SPW - Agriculture, Ressources naturelles et Environnement - Département de l'Environnement et de l'Eau - Direction des Eaux de surface).</p> <p>Caractérisation</p> <p>-----</p> <p>La désignation et la première caractérisation des masses d'eau de surface ont nécessité l'adoption préalable d'une méthodologie. Celle-ci a été établie par la Direction Générale Opérationnelle Agriculture, Ressources naturelles et Environnement (DGRNE - ex DGRNE) et l'Observatoire des Eaux de Surface en concertation entre les Services concernés du SPW. Elle porte sur la qualification des descripteurs caractérisant une masse d'eau.</p> <p>Couches de données constitutives et données sources</p> <p>-----</p> <p>Cette série regroupe les couches de données suivantes :</p> <ul style="list-style-type: none">- Le linéaire des masses d'eau de surface. Les MESU ont été sélectionnées sur base du Réseau Hydrographique Wallon. Les linéaires au sein des bassins versants inférieurs à 10km² ont été supprimés;- Les bassins versants des masses d'eau de surface sont obtenus par agrégation des bassins versants élémentaires. Ceux-ci sont calculés à partir du modèle numérique de terrain ERRUISSOL.
Hierarchy level	Series

Reference System Information

Identifier

Code	EPSG:31370
Description	Belge 1972 / Belgian Lambert 72 (EPSG:31370)
Reference system type	Projected

Portrayal catalogue info

Title	Légende des couches de données
Website	https://geoservices.wallonie.be/arcgis/rest/services/EAU/MESU/MapServer/legend Légende des couches de données

Metadata

Metadata identifier	https://metawal.wallonie.be/geonetwork/srv/api/records/0ed95325-a1b0-48ca-8437-b63178c3eebe		
Language	Français		
Character encoding	UTF8		
Contact	Role Point of contact	Organisation Direction des Eaux de surface (SPW - Agriculture, Ressources naturelles et Environnement - Département de l'Environnement et de l'Eau - Direction des Eaux de surface)	Electronic mail address pierrenicolas.libert@spw.wallonie.be

Type of resource

Resource type	Series
Name	Série de couches de données thématiques

Metadata linkage	https://metawal.wallonie.be/geonetwork/srv/api/records/0ed95325-a1b0-48ca-8437-b63178c3eebe
Date info (Revision)	2025-10-14T13:58:32.875007Z
Date info (Creation)	2019-04-02T12:31:20

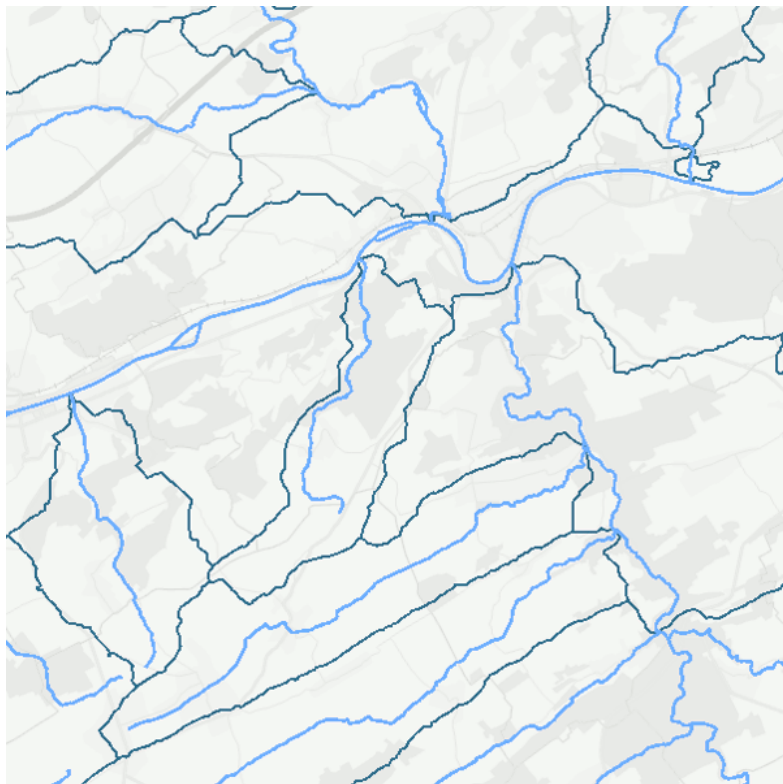
Metadata standard

Title	ISO 19115
Edition	2003/Cor 1:2006

Provided by



Overviews



mesu_serie_pic