

# Captages - Série

Fiche dans le Géoportail de la Wallonie

Cette collection de données contient d'une part toutes les prises d'eau souterraines actives et géoréférencées de Wallonie, et d'autre part les prises d'eau de surface potabilisable.

Pour les prises d'eau souterraine, il s'agit des forages, des sources, des puits traditionnels, des drains et des galeries.

Les prises d'eau de surface reprennent l'implantation des prises d'eau potabilisable en eau de surface à destination de la distribution publique.

La collection de données CAPTAGES comprend les classes d'objets ponctuels:

- CAPTAGES\_\_EAUX\_SURF
- CAPTAGES\_\_EAUX\_SOUTER.

## Simple

### Identification info

Alternate title	CAPTAGES		
Date (Creation)	2001-03-01		
Date (Revision)	2025-09-17		
Date (Publication)	2022-11-08		
Citation identifier	https://geodata.wallonie.be/id/0f8ad59d-d3e5-4144-acd2-9153d0adce74		
Citation identifier	BE.SPW.INFRASIG.GINET/CAPTAGES		
Point of contact	Role	Organisation	Electronic mail address
	Point of contact	Helpdesk carto du SPW (SPW - Secrétariat général - SPW Digital - Département de la Géomatique - Direction de l'Intégration des géodonnées)	helpdesk.carto@spw.wallonie.be
	Custodian	Direction des Eaux souterraines (SPW - Agriculture, Ressources naturelles et Environnement - Département de l'Environnement et de l'Eau - Direction des Eaux souterraines)	veronique.willame@spw.wallonie.be
	Owner	Service public de Wallonie (SPW)	
Spatial representation type	Vector		

### Spatial resolution

### Equivalent scale

Denominator	10000
Topic category	<ul style="list-style-type: none"><li>Inland waters</li><li>Geoscientific information</li><li>Inland waters</li></ul>
Extent	
Description	Région wallonne

	N		S		E		W
--	---	--	---	--	---	--	---

<a href="#">Thèmes du géoportail wallon</a>	<ul style="list-style-type: none"> <li>• <a href="#">Nature et environnement</a></li> <li>• <a href="#">Eau</a></li> <li>• <a href="#">Sol et sous-sol</a></li> </ul>
<a href="#">GEMET themes</a>	<ul style="list-style-type: none"> <li>• <a href="#">alimentation, eau potable</a></li> <li>• <a href="#">eau</a></li> </ul>
<a href="#">GEMET</a>	<ul style="list-style-type: none"> <li>• <a href="#">eau (substance)</a></li> <li>• <a href="#">eau de surface</a></li> <li>• <a href="#">puisage des eaux souterraines</a></li> <li>• <a href="#">approvisionnement en eau potable</a></li> <li>• <a href="#">captage d'eau</a></li> <li>• <a href="#">captage</a></li> <li>• <a href="#">zone de captage d'eau potable</a></li> <li>• <a href="#">eaux souterraines</a></li> </ul>
<a href="#">Mots-clés InfraSIG</a>	<ul style="list-style-type: none"> <li>• <a href="#">Reporting INSPIRENO</a></li> <li>• <a href="#">WalOnMap</a></li> <li>• <a href="#">DGO3_CIGALE</a></li> <li>• <a href="#">DGO3_BDREF</a></li> <li>• <a href="#">Extraction DIG</a></li> <li>• <a href="#">BDInfraSIGNO</a></li> <li>• <a href="#">Open Data</a></li> <li>• <a href="#">PanierTelechargementGeoportail</a></li> </ul>
<b>Theme</b>	<ul style="list-style-type: none"> <li>• puits</li> <li>• forage</li> <li>• source</li> <li>• galerie</li> <li>• drain</li> <li>• prise d'eau</li> <li>• pompe</li> <li>• fleuve</li> <li>• barrage</li> <li>• rivière</li> <li>• REF_AUTRE</li> <li>• Dix-sous</li> </ul>

## Resource constraints

<b>Access constraints</b>	Unrestricted
<b>Other constraints</b>	<a href="#">CGA SPW : La donnée est accessible par toute personne physique ou morale, pour une durée indéterminée, gratuitement, sur l'entièreté du territoire qu'elle couvre et pour toute finalité.</a>

## Resource constraints

<b>Use constraints</b>	License
<b>Other constraints</b>	<a href="#">CGU SPW : L'Utilisateur ne peut pas redistribuer les données à un tiers ni publier les données sur Internet via un service web. L'utilisateur peut publier les données sur support statique (carte papier, brochure, support de présentation orale, pdf ou image sur Internet, rapport, etc.).</a>

## Associated resource

<b>Association Type</b>	Cross reference
<b>Initiative Type</b>	Collection
<b>Metadata Reference</b>	<ul style="list-style-type: none"> <li>• <a href="#">Protection des captages - Série</a></li> </ul>

Language	Français
Character encoding	UTF8

## Content Information

Title	Modèle de données
Website	<a href="https://cartodoc.wallonie.be/documents/Inventaire_Donnees/Modeles/CAPTAGES.pdf">https://cartodoc.wallonie.be/documents/Inventaire_Donnees/Modeles/CAPTAGES.pdf</a> Modèle de données (document pdf)

## Distribution Information

Distribution format	<ul style="list-style-type: none"> <li>• <a href="#">ESRI Shapefile (.shp)</a></li> <li>• <a href="#">ESRI File Geodatabase (.fgdb)</a></li> </ul>		
Distributor contact	<b>Role</b> Distributeur	<b>Organisation</b> Service public de Wallonie (SPW)	<b>Electronic mail address</b> helpdesk. carto@spw. wallonie.be
Ordering instructions	<p>Cette ressource est une collection de données. En la commandant, l'ensemble des géodonnées constitutives de cette collection vous sera automatiquement fourni.</p> <p>Les instructions pour obtenir une copie physique d'une donnée sont détaillées sur <a href="https://geoportail.wallonie.be/telecharger">https://geoportail.wallonie.be/telecharger</a></p>		
Distributor contact	<b>Role</b> Resource provider	<b>Organisation</b> Cellule SIG de la DGARNE (SPW - Agriculture, Ressources naturelles et Environnement - Département de l'Étude du milieu naturel et agricole - Direction de la Coordination des Données)	<b>Electronic mail address</b> sig. dgarne@spw. wallonie.be
OnLine resource	<a href="#">Application WalOnMap - Toute la Wallonie à la carte</a> Application cartographique du Geoportail (WalOnMap) qui permet de découvrir les données géographiques de la Wallonie.		
OnLine resource	<a href="#">Application CIGALE - Protection des eaux souterraines</a> Application de consultation des principales données cartographiques du SPW Agriculture, Ressources naturelles et Environnements		
OnLine resource	<a href="#">Service de visualisation ESRI-REST</a> Ce service ESRI-REST permet de visualiser les couches de données "Captages en eaux de surface" et "Captages en eaux souterraines"		
OnLine resource	<a href="#">Service de visualisation WMS</a> Ce service WMS permet de visualiser les couches de données "Captages en eaux de surface" et "Captages en eaux souterraines"		
OnLine resource	<a href="#">Site web Etat des nappes d'eau souterraine-chapitre II.1. Les prises d'eau en activité</a> Pages web Etat des nappes d'eau souterraine-chapitre II.1. Les prises d'eau en activité		

## Resource lineage

Statement	Les données des captages sont extraites de la BD10Sous qui est alimentée par les agents traitants des directions des eaux souterraines du SPW sur base des attributions des permis d'environnement.
-----------	---

	<p>Les volumes extraits par captage proviennent de la Direction de la taxe de la DGO3.</p> <p>La précision de la position des captages est renseignée via le champ "saisie". La couche est ensuite enrichie d'autres informations par l'ajout de champs par la Direction de la Coordination des Données.</p>
Hierarchy level	Series
Other	Collection de données thématiques

## Reference System Information

### Identifier

Code	<a href="#">EPSG:31370</a>
Description	Belge 1972 / Belgian Lambert 72 (EPSG:31370)
Reference system type	Projected

### Portrayal catalogue info

Title	Légende pour ArcGIS (LYR)
Website	<a href="https://geoservices.wallonie.be/geotraitement/spwdatadownload/get/0f8ad59d-d3e5-4144-acd2-9153d0adce74/CAPTAGES_SHAPE.lyr">https://geoservices.wallonie.be/geotraitement/spwdatadownload/get/0f8ad59d-d3e5-4144-acd2-9153d0adce74/CAPTAGES_SHAPE.lyr</a>

### Metadata

Metadata identifier	<a href="https://metawal.wallonie.be/geonetwork/srv/api/records/0f8ad59d-d3e5-4144-acd2-9153d0adce74">https://metawal.wallonie.be/geonetwork/srv/api/records/0f8ad59d-d3e5-4144-acd2-9153d0adce74</a>		
Language	Français		
Character encoding	UTF8		
Contact	<b>Role</b> Point of contact	<b>Organisation</b> Direction des Eaux souterraines (SPW - Agriculture, Ressources naturelles et Environnement - Département de l'Environnement et de l'Eau - Direction des Eaux souterraines)	<b>Electronic mail address</b> veronique.willame@spw.wallonie.be

### Type of resource

Resource type	Series
Name	Collection de données thématiques
Metadata linkage	<a href="https://metawal.wallonie.be/geonetwork/srv/api/records/0f8ad59d-d3e5-4144-acd2-9153d0adce74">https://metawal.wallonie.be/geonetwork/srv/api/records/0f8ad59d-d3e5-4144-acd2-9153d0adce74</a>
Date info (Revision)	2025-09-17T14:22:54Z
Date info (Creation)	2019-04-02T12:34:32

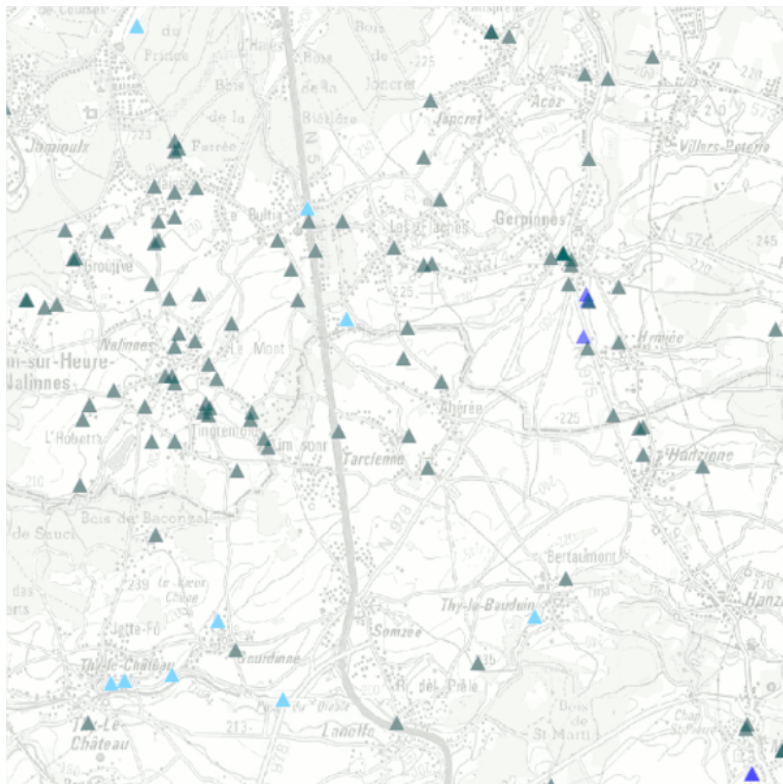
### Metadata standard

Title	ISO 19115
Edition	2003/Cor 1:2006

Provided by



Overviews



captage\_pic