

Captages - Série

Fiche dans le Géoportail de la Wallonie

Cette collection de données contient d'une part toutes les prises d'eau souterraines actives et géoréférencées de Wallonie, et d'autre part les prises d'eau de surface potabilisable.

Pour les prises d'eau souterraine, il s'agit des forages, des sources, des puits traditionnels, des drains et des galeries.

Les prises d'eau de surface reprennent l'implantation des prises d'eau potabilisable en eau de surface à destination de la distribution publique.

La collection de données CAPTAGES comprend les classes d'objets ponctuels:

- CAPTAGES__EAUX_SURF
- CAPTAGES__EAUX_SOUTER.

Simple

Identification info

Alternate title	CAPTAGES		
Date (Creation)	2001-03-01		
Date (Revision)	2025-09-17		
Date (Publication)	2022-11-08		
Citation identifier	https://geodata.wallonie.be/id/0f8ad59d-d3e5-4144-acd2-9153d0adce74		
Citation identifier	BE.SPW.INFRASIG.GINET/CAPTAGES		
Point of contact	Role	Organisation	Electronic mail address
	Point of contact	Helpdesk carto du SPW (SPW - Secrétariat général - SPW Digital - Département de la Géomatique - Direction de l'Intégration des géodonnées)	helpdesk.carto@spw.wallonie.be
	Custodian	Direction des Eaux souterraines (SPW - Agriculture, Ressources naturelles et Environnement - Département de l'Environnement et de l'Eau - Direction des Eaux souterraines)	veronique.willame@spw.wallonie.be
	Owner	Service public de Wallonie (SPW)	
Spatial representation type	Vector		

Spatial resolution

Equivalent scale

Denominator	10000
Topic category	<ul style="list-style-type: none">Inland watersGeoscientific informationInland waters
Extent	
Description	Région wallonne

Thèmes du géoportail wallon	<ul style="list-style-type: none">Nature et environnementEauSol et sous-sol
GEMET themes	<ul style="list-style-type: none">alimentation, eau potableeau
GEMET	<ul style="list-style-type: none">eau (substance)eau de surfacepuisage des eaux souterrainesapprovisionnement en eau potablecaptage d'eaucaptagezone de captage d'eau potableeaux souterraines
Mots-clés InfraSIG	<ul style="list-style-type: none">Reporting INSPIRENOWalOnMapDGO3_CIGALEDGO3_BDREFExtraction DIGBDInfraSIGNOOpen DataPanierTelechargementGeoportail
Theme	<ul style="list-style-type: none">puitsforagesourcegaleriedrainprise d'eaupompefleuvebarragerivièreREF_AUTREDix-sous

Resource constraints

Access constraints	Unrestricted
Other constraints	CGA SPW : La donnée est accessible par toute personne physique ou morale, pour une durée indéterminée, gratuitement, sur l'entièreté du territoire qu'elle couvre et pour toute finalité.

Resource constraints

Use constraints	License
Other constraints	CGU SPW : L'Utilisateur ne peut pas redistribuer les données à un tiers ni publier les données sur Internet via un service web. L'utilisateur peut publier les données sur support statique (carte papier, brochure, support de présentation orale, pdf ou image sur Internet, rapport, etc.).

Associated resource

Association Type	Cross reference
Initiative Type	Collection
Metadata Reference	<ul style="list-style-type: none">Protection des captages - Série

Language	Français
Character encoding	UTF8

Content Information

Title	Modèle de données
Website	https://cartodoc.wallonie.be/documents/Inventaire_Donnees/Modeles/CAPTAGES.pdf Modèle de données (document pdf)

Distribution Information

Distribution format	<ul style="list-style-type: none"> • ESRI Shapefile (.shp) • ESRI File Geodatabase (.fgdb) 		
Distributor contact	Role Distributeur	Organisation Service public de Wallonie (SPW)	Electronic mail address helpdesk. carto@spw. wallonie.be
Ordering instructions	<p>Cette ressource est une collection de données. En la commandant, l'ensemble des géodonnées constitutives de cette collection vous sera automatiquement fourni.</p> <p>Les instructions pour obtenir une copie physique d'une donnée sont détaillées sur https://geoportail.wallonie.be/telecharger</p>		
Distributor contact	Role Resource provider	Organisation Cellule SIG de la DGARNE (SPW - Agriculture, Ressources naturelles et Environnement - Département de l'Étude du milieu naturel et agricole - Direction de la Coordination des Données)	Electronic mail address sig. dgarne@spw. wallonie.be
OnLine resource	Application WalOnMap - Toute la Wallonie à la carte Application cartographique du Geoportail (WalOnMap) qui permet de découvrir les données géographiques de la Wallonie.		
OnLine resource	Application CIGALE - Protection des eaux souterraines Application de consultation des principales données cartographiques du SPW Agriculture, Ressources naturelles et Environnements		
OnLine resource	Service de visualisation ESRI-REST Ce service ESRI-REST permet de visualiser les couches de données "Captages en eaux de surface" et "Captages en eaux souterraines"		
OnLine resource	Service de visualisation WMS Ce service WMS permet de visualiser les couches de données "Captages en eaux de surface" et "Captages en eaux souterraines"		
OnLine resource	Site web Etat des nappes d'eau souterraine-chapitre II.1. Les prises d'eau en activité Pages web Etat des nappes d'eau souterraine-chapitre II.1. Les prises d'eau en activité		
Transfer size	1.3537845611572266		
OnLine resource	Captages - Série - FILEGDB - EPSG:31370 CAPTAGES au format FILEGDB dans le SRID 31370 découpé par REGION		

Transfer size	2.2178306579589844
OnLine resource	Captages - Série - SHAPE - EPSG:31370 CAPTAGES au format SHAPE dans le SRID 31370 découpé par REGION

Resource lineage

Statement	<p>Les données des captages sont extraites de la BD10Sous qui est alimentée par les agents traitants des directions des eaux souterraines du SPW sur base des attributions des permis d'environnement.</p> <p>Les volumes extraits par captage proviennent de la Direction de la taxe de la DGO3.</p> <p>La précision de la position des captages est renseignée via le champ "saisie". La couche est ensuite enrichie d'autres informations par l'ajout de champs par la Direction de la Coordination des Données.</p>
Hierarchy level	Series
Other	Collection de données thématiques

Reference System Information

Identifier

Code	EPSG:31370
Description	Belge 1972 / Belgian Lambert 72 (EPSG:31370)
Reference system type	Projected

Portrayal catalogue info

Title	Légende pour ArcGIS (LYR)
Website	https://geoservices.wallonie.be/geotraitement/spwdatadownload/get/0f8ad59d-d3e5-4144-acd2-9153d0adce74/CAPTAGES_SHAPE.lyr

Metadata

Metadata identifier	https://metawal.wallonie.be/geonetwork/srv/api/records/0f8ad59d-d3e5-4144-acd2-9153d0adce74		
Language	Français		
Character encoding	UTF8		
Contact	Role Point of contact	Organisation Direction des Eaux souterraines (SPW - Agriculture, Ressources naturelles et Environnement - Département de l'Environnement et de l'Eau - Direction des Eaux souterraines)	Electronic mail address veronique.willame@spw.wallonie.be

Type of resource

Resource type	Series
Name	Collection de données thématiques

Metadata linkage	https://metawal.wallonie.be/geonetwork/srv/api/records/0f8ad59d-d3e5-4144-acd2-9153d0adce74
Date info (Revision)	2025-10-14T14:02:29.223504Z
Date info (Creation)	2019-04-02T12:34:32

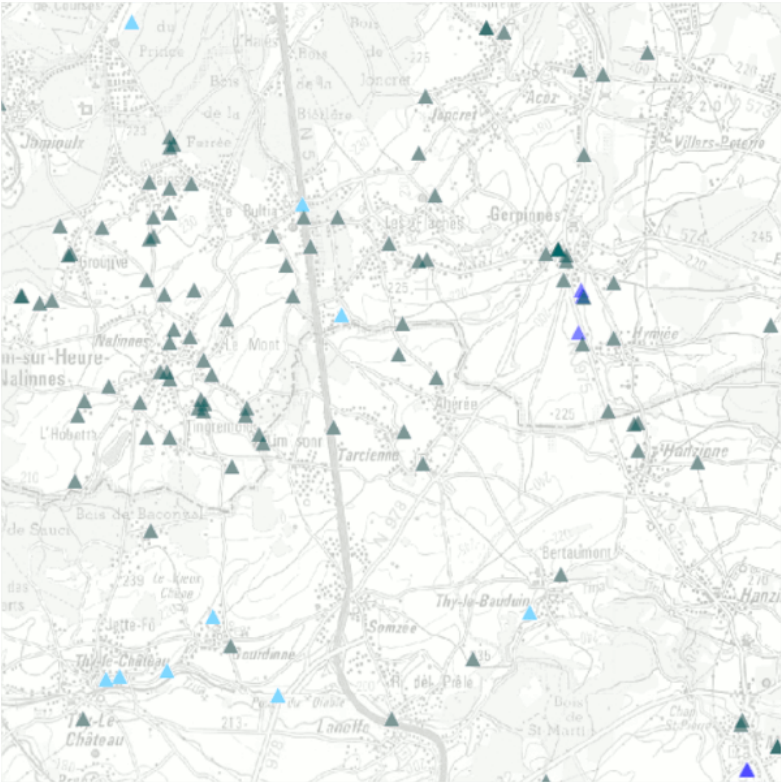
Metadata standard

Title	ISO 19115
Edition	2003/Cor 1:2006

Provided by



Overviews



captage_pic