

# Réseau des stations de mesures piézométriques (mesure de niveau des eaux souterraines)

[Fiche dans le Géoportail de la Wallonie](#)

Cette couche de données localise le réseau de stations de mesures piézométriques en Wallonie permettant de connaître la profondeur d'eau souterraine.

Le réseau général de surveillance quantitative des principaux aquifères de Wallonie comporte 259 stations de mesure permettant de connaître localement la profondeur à laquelle se trouve l'eau souterraine à un moment donné et de suivre l'évolution du niveau de l'eau souterraine.

Parmi ces stations, 237 sont équipées d'un système de mesure automatique qui enregistre les niveaux d'eau souterraine au pas de temps horaire. Ces données piézométriques (importées automatiquement dans la base de données WALHYDRO) sont consolidées en données journalières et sont accessibles sur le portail piézométrie ([piezometrie.wallonie.be](http://piezometrie.wallonie.be)), ainsi que les données des stations non automatisées (mesurées mensuellement à l'aide d'une sonde manuelle).

Ces données peuvent, par ailleurs, être consultées via l'application 10-sous, qui héberge également les données historiques et/ou ponctuelles des piézomètres n'appartenant pas au réseau général de surveillance.

Pour répondre aux exigences de la Directive 2000/60/CE du Parlement Européen et du Conseil, du 23 octobre 2000, établissant un cadre pour une politique communautaire dans le domaine de l'eau (Directive Cadre sur l'Eau ou DCE), une partie des stations de mesure du réseau général de surveillance a été sélectionnée, constituant le réseau « DCE », en vue d'évaluer l'état quantitatif des masses d'eau souterraine.

## Simple

### Identification info

<b>Date (Creation)</b>	2019-05-17		
<b>Date (Publication)</b>	2021-05-15		
<b>Date (Revision)</b>	2023-05-25		
<b>Citation identifier</b>	BE.SPW.INFRASIG.GINET/RES_PIEZO		
<b>Citation identifier</b>	<a href="http://geodata.wallonie.be/id/111da298-bf5a-4f48-9f32-a48848b4f9b2">http://geodata.wallonie.be/id/111da298-bf5a-4f48-9f32-a48848b4f9b2</a>		
<b>Status</b>	On going		
<b>Point of contact</b>	<b>Role</b>	<b>Organisation</b>	<b>Electronic mail address</b>
	Point of contact	Helpdesk carto du SPW (SPW - Secrétariat général - SPW Digital - Département Données transversales - Gestion et valorisation de la donnée)	helpdesk. carto@spw. wallonie.be
	Custodian	Direction des Eaux souterraines (SPW - Agriculture, Ressources naturelles et Environnement - Département de l'Environnement et de l'Eau - Direction des Eaux souterraines)	piezometrie. dgame@spw. wallonie.be
	Owner	Service public de Wallonie (SPW)	helpdesk. carto@spw. wallonie.be
	Processor	Cellule SIG du SPW ARNE (SPW - Agriculture, Ressources naturelles et Environnement - Département de l'Étude du milieu naturel et agricole - Direction de la Coordination des Données)	sig. dgame@spw. wallonie.be
<b>Spatial representation type</b>	Vector		
<b>Topic category</b>	<ul style="list-style-type: none"><li>Inland waters</li><li>Environment</li><li>Geoscientific information</li></ul>		
<b>Extent</b>			
<b>Description</b>	Région wallonne		



Maintenance and update frequency	As needed
Thèmes du géoportail wallon	<ul style="list-style-type: none"><li>Aménagement du territoire (autre)</li><li>Eau</li><li>Aménagement du territoire</li><li>Nature et environnement</li></ul>
GEMET themes	<ul style="list-style-type: none"><li>législation</li><li>eau</li><li>politique environnementale</li><li>administration</li></ul>
GEMET	<ul style="list-style-type: none"><li>aquifère</li><li>géologie</li><li>hydrogéologie</li><li>directive CE relative à la protection de l'eau</li><li>eau du sol</li><li>eaux souterraines</li></ul>
Keywords	<ul style="list-style-type: none"><li>PIEZO</li><li>station</li><li>eau</li><li>souterraine</li><li>Directive Cadre Eau</li><li>WALHYDRO</li><li>vulnérabilité</li><li>Directive 2000/60/EC</li><li>Environmental Monitoring Facilitie</li></ul>
Mots-clés InfraSIG	<ul style="list-style-type: none"><li>DGO3_CIGALE</li><li>DGO3_BDREF</li><li>BDInfraSIG</li><li>Extraction_DIG</li><li>PanierTelechargementGeoportail</li><li>WalOnMap</li><li>Open Data</li><li>Reporting INSPIRENO</li></ul>
Champ géographique	<ul style="list-style-type: none"><li>Régional</li></ul>

Resource constraints

Access constraints	Other restrictions
Other constraints	No limitations to public access

Resource constraints

Use constraints	Licence Unrestricted
Other constraints	Licence CC-BY 4.0 : L'utilisateur peut utiliser et modifier les données pour en dériver une œuvre. Il peut publier les données et l'œuvre dérivée à condition de citer les sources.
Other constraints	Source : Service public de Wallonie (SPW) - Réseau des stations de mesures piézométriques (mesure de niveau des eaux souterraines) (2023-05-25) <a href="http://geodata.wallonie.be/id/111da298-bf5a-4f48-9f32-a48848b4f9b2">http://geodata.wallonie.be/id/111da298-bf5a-4f48-9f32-a48848b4f9b2</a>
Language	Français
Character encoding	UTF8

## Content Information

<b>Title</b>	Modèle de données
<b>Website</b>	<a href="https://metawal.wallonie.be/geonetwork/srv/api/records/111da298-bf5a-4f48-9f32-a48848b4f9b2/attachments/modele_donnees_RES_PIEZO.pdf">https://metawal.wallonie.be/geonetwork/srv/api/records/111da298-bf5a-4f48-9f32-a48848b4f9b2/attachments/modele_donnees_RES_PIEZO.pdf</a> Modèle de données

## Distribution Information

<b>Distribution format</b>	<ul style="list-style-type: none"><li>• <a href="#">ESRI Shapefile (.shp)</a></li><li>• <a href="#">ESRI File Geodatabase (.fgdb)</a></li><li>• <a href="#">OGC GeoPackage (.gpkg)</a></li></ul>		
<b>Distributor contact</b>	<b>Role</b>  Distributor	<b>Organisation</b>  Service public de Wallonie (SPW)	<b>Electronic mail address</b>  helpdesk. carto@spw. wallonie.be
<b>Ordering instructions</b>	Les instructions pour obtenir une copie physique d'une donnée sont détaillées sur <a href="https://geoportail.wallonie.be/telecharger">https://geoportail.wallonie.be/telecharger</a>		
<b>Distributor contact</b>	<b>Role</b>  Resource provider	<b>Organisation</b>  Cellule SIG du SPW ARNE (SPW - Agriculture, Ressources naturelles et Environnement - Département de l'Étude du milieu naturel et agricole - Direction de la Coordination des Données)	<b>Electronic mail address</b>  sig. dgarne@spw. wallonie.be
<b>OnLine resource</b>	<a href="#">Application WalOnMap - Toute la Wallonie à la carte</a>  Application cartographique du Geoportail (WalOnMap) qui permet de découvrir les données géographiques de la Wallonie.		
<b>OnLine resource</b>	<a href="#">Service de visualisation ESRI-REST</a>  Ce service ESRI-REST permet de visualiser la couche de données "Réseau des stations de mesures piézométriques"		
<b>OnLine resource</b>	<a href="#">Service de visualisation WMS</a>  Ce service WMS permet de visualiser la couche de données "Réseau des stations de mesures piézométriques"		
<b>OnLine resource</b>	<a href="#">Service de téléchargement ATOM Feed</a>  Ce service de téléchargement ATOM Feed permet de télécharger la série de couches de données		

## Data quality info

<b>Hierarchy level</b>	Dataset
------------------------	---------

## Report

## Result

<b>Title</b>	<a href="#">RÈGLEMENT (UE) N o 1089/2010 DE LA COMMISSION du 23 novembre 2010 portant modalités d'application de la directive 2007/2 /CE du Parlement européen et du Conseil en ce qui concerne l'interopérabilité des séries et des services de données géographiques</a>
<b>Date (Publication)</b>	2010-12-08
<b>Explanation</b>	Voir la spécification référencée

Pass	false
------	-------

Report  
Result

Title	INSPIRE Data Specification on Environmental Monitoring Facilities - Guidelines v 3.0.0
Date (Publication)	2013-12-10
Explanation	Voir la spécification référencée
Pass	false

Resource lineage

Statement	Localisation des stations de mesures sur base de leurs coordonnées XY. Le levé a été réalisé par GPS.
Hierarchy level	Dataset

Reference System Information

Identifier

Code	<a href="#">EPSG:31370</a>
Description	Belge 1972 / Belgian Lambert 72 (EPSG:31370)
Reference system type	Projected

Portrayal catalogue info

Title	Légende de la couche de données
Website	<a href="https://geoservices.wallonie.be/arcgis/rest/services/EAU/RES_PIEZO/MapServer/legend">https://geoservices.wallonie.be/arcgis/rest/services/EAU/RES_PIEZO/MapServer/legend</a>  Légende de la couche de données

Metadata

Metadata identifier	https://metawal.wallonie.be/geonetwork/srv/api/records/111da298-bf5a-4f48-9f32-a48848b4f9b2		
Language	Français		
Character encoding	UTF8		
Contact	<b>Role</b>  Point of contact	<b>Organisation</b>  Direction des Eaux souterraines (SPW - Agriculture, Ressources naturelles et Environnement - Département de l'Environnement et de l'Eau - Direction des Eaux souterraines)	<b>Electronic mail address</b>  piezometrie.dgarne@spw.wallonie.be

Type of resource

Resource type	Dataset
Name	Couche de données thématique

Metadata linkage	<a href="https://metawal.wallonie.be/geonetwork/srv/api/records/111da298-bf5a-4f48-9f32-a48848b4f9b2">https://metawal.wallonie.be/geonetwork/srv/api/records/111da298-bf5a-4f48-9f32-a48848b4f9b2</a>
Date info (Creation)	2019-05-23T12:31:28
Date info (Revision)	2025-06-18T08:43:53.664822Z

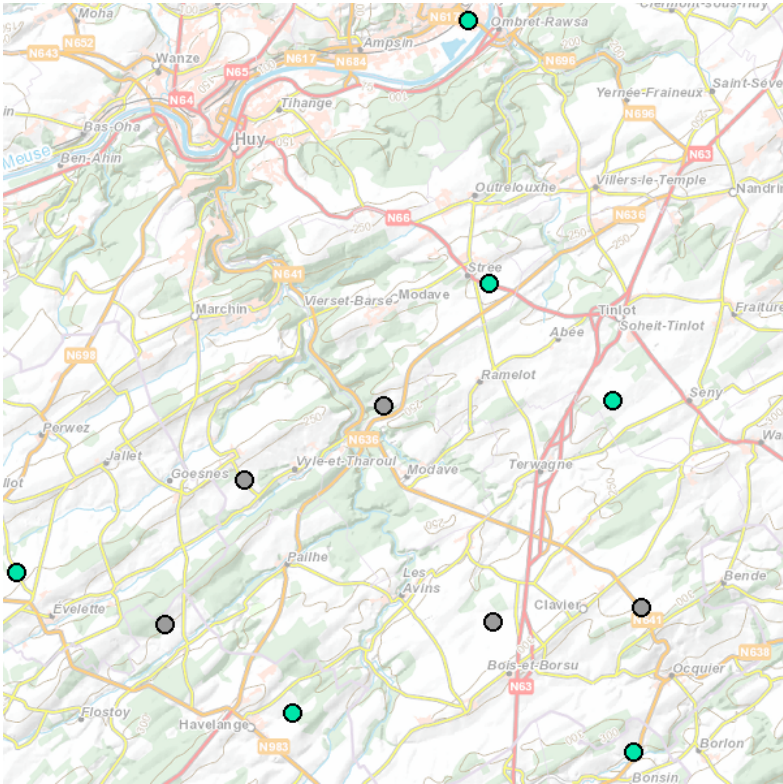
Metadata standard

Title	ISO 19115
Edition	2003/Cor 1:2006

Provided by



Overviews



RES\_PIEZO\_PIC