

# Orthophotos 2018 - Maillage et tuilage

[Fiche dans le Géoportail de la Wallonie](#)

Cette donnée regroupe les couches de données décrivant les informations sur les fichiers images (maillage) et les informations attributaires (tuilage) des orthophotos 2018 du Service public de Wallonie.

Le Service public de Wallonie (SPW) produit périodiquement des vues aériennes du territoire wallon sous forme d'orthophotos. Les orthophotos sont accompagnées de deux couches de données, à savoir :

## Le maillage

-----

Le maillage des orthophotos 2018 est un découpage, sous forme de polygone, de la Wallonie en mailles carrées de 2 km x 2 km de côté ayant comme origine la coordonnée (0,0). Il est propre au Service public de Wallonie. Des données attributaires telles que les dates de vol sur la maille (première et dernière), les caractéristiques de l'image (largeur, hauteur, canaux, date, etc.), le fournisseur, etc. sont associées à chaque maille du maillage.

Les orthophotos sont disponibles, entre autres, sous forme d'images (au format Geotiff, pour les plus récentes) de la dimension d'une maille.

L'ensemble des fichiers images appartenant à une feuille IGN au 1/50.000 est groupé dans un même dossier portant le numéro de la feuille.

L'utilité principale des mailles est de faciliter la recherche d'un fichier image donné au sein de l'arborescence du disque en permettant d'identifier le nom de la maille (et donc du fichier image) et de la feuille (et donc du dossier contenant le fichier) sur base d'une vue cartographique.

## Le tuilage

-----

Le tuilage est un ensemble de tuiles polygonales délimitées par des lignes de raccord (également appelées lignes de suture ou "seamlines" en anglais). Une tuile délimite la partie d'une photo (unique) retenue dans le processus d'orthorectification et de mosaïquage. Des données attributaires telles que la date de prise de vue, l'angle solaire, l'ouverture, le nombre de points de contrôle, le nom du fichier de prise de vue ayant servi à l'orthorectification, etc. sont associées à chaque tuile.

## Simple

### Identification info

<b>Alternate title</b>	Maillage_2018		
<b>Alternate title</b>	Tuilage_2018		
<b>Date (Creation)</b>	2018-11-30		
<b>Date (Revision)</b>	2018-11-30		
<b>Date (Publication)</b>	2018-12-14		
<b>Citation identifier</b>	<a href="http://geodata.wallonie.be/id/1de200d6-56af-4b12-9612-6a786d747a09">http://geodata.wallonie.be/id/1de200d6-56af-4b12-9612-6a786d747a09</a>		
<b>Citation identifier</b>	BE.SPW.INFRASIG.CARTON/ORTHOPHOTOS__SPW_2018		
<b>Credit</b>	© SPW 2018		
<b>Status</b>	Completed		
<b>Point of contact</b>	<b>Role</b>	<b>Organisation</b>	<b>Electronic mail address</b>
	Point of contact	Helpdesk carto du SPW (SPW - Secrétariat général - SPW Digital - Département Données transversales - Gestion et valorisation de la donnée)	helpdesk. carto@spw.wallonie. be
	Custodian	Production géomatique et traitement de données (SPW - Secrétariat général - SPW Digital - Département	geometrologie@spw. wallonie.be

	<div>Données transversales - Production géomatique et traitement de données)</div> <div>Owner</div> <div>Service public de Wallonie (SPW)</div> <div>helpdesk. carto@spw.wallonie. be</div>
Spatial representation type	Vector
Topic category	<ul style="list-style-type: none"><li>Imagery base maps earth cover</li></ul>
Extent	
Description	Région wallonne

	N		S		E		W
--	---	--	---	--	---	--	---

## Temporal extent

Time period	2018-05-05 2018-08-04
<a href="#">Thèmes du géoportail wallon</a>	<ul style="list-style-type: none"> <li>Données de base</li> <li>Photos et imagerie</li> </ul>
<a href="#">GEMET themes</a>	<ul style="list-style-type: none"> <li>géographie</li> <li>espace</li> </ul>
<a href="#">Mots-clés InfraSIG</a>	<ul style="list-style-type: none"> <li>Extraction DIG</li> <li>PanierTelechargementGeoportail</li> <li>Reporting INSPIRENO</li> <li>BDInfraSIG</li> <li>WalOnMap</li> <li>Open Data</li> <li>DGO3_CIGALENO</li> <li>DGO3_BDREFNO</li> </ul>
Theme	<ul style="list-style-type: none"> <li>grille</li> <li>découpage</li> <li>trame</li> <li>emprise</li> <li>orthophotoplan</li> <li>ortho</li> <li>ortho_2018</li> <li>maille</li> <li>tuile</li> <li>photographie aérienne</li> <li>orthorectification</li> <li>seamlines</li> <li>ligne de suture</li> <li>MosaicElement</li> </ul>

## Resource constraints

Access constraints	Unrestricted
Other constraints	<a href="#">Pas de limitation d'accès public à cette donnée.</a>

## Resource constraints

Use constraints	Licence Unrestricted
Other constraints	<a href="#">Licence CC-BY 4.0 : L'utilisateur peut utiliser et modifier les données pour en dériver une œuvre. Il peut publier les données et l'œuvre dérivée à condition de citer les sources.</a>
Other constraints	Source : Service public de Wallonie (SPW) - Orthophotos 2018 - Maillage et tuilage (2018-12-14) <a href="http://geodata.wallonie.be/id/1de200d6-56af-4b12-9612-6a786d747a09">http://geodata.wallonie.be/id/1de200d6-56af-4b12-9612-6a786d747a09</a>

## Associated resource

Association Type	Cross reference
Initiative Type	Campaign
Metadata Reference	<ul style="list-style-type: none"> <li><a href="#">Orthophotos 2018</a></li> </ul>

## Associated resource

Association Type	Part of seamless database
Initiative Type	Collection
Metadata Reference	<ul style="list-style-type: none"><li><a href="#">Orthophotos, campagne 2018 - Série</a></li></ul>
Language	Français
Character encoding	UTF8

## Content Information

Title	Modèle de données pour le maillage 2018
Website	<a href="https://metawal.wallonie.be/geonetwork/srv/api/records/1de200d6-56af-4b12-9612-6a786d747a09/attachments/Orthophotos_2018_Maillage_Description_Modele.docx">https://metawal.wallonie.be/geonetwork/srv/api/records/1de200d6-56af-4b12-9612-6a786d747a09/attachments/Orthophotos_2018_Maillage_Description_Modele.docx</a> Modèle de données pour le maillage 2018

## Content Information

Title	Modèle de données pour le tuilage 2018
Website	<a href="https://metawal.wallonie.be/geonetwork/srv/api/records/1de200d6-56af-4b12-9612-6a786d747a09/attachments/Orthophotos_2018_Tuilage_Description_Modele.docx">https://metawal.wallonie.be/geonetwork/srv/api/records/1de200d6-56af-4b12-9612-6a786d747a09/attachments/Orthophotos_2018_Tuilage_Description_Modele.docx</a> Modèle de données pour le tuilage 2018

## Distribution Information

Distribution format	<ul style="list-style-type: none"><li><a href="#">ESRI Shapefile (.shp)</a></li><li><a href="#">ESRI File Geodatabase (.fgdb)</a></li><li><a href="#">Autodesk AutoCAD DWG (.dwg)</a></li></ul>		
Distributor contact	<b>Role</b> Distributeur	<b>Organisation</b> Service public de Wallonie (SPW)	<b>Electronic mail address</b> helpdesk. carto@spw. wallonie.be
Ordering instructions	L'utilisation des géoservices est à privilégier. Les instructions pour obtenir une copie physique d'une donnée sont détaillées sur <a href="https://geoportail.wallonie.be/telecharger">https://geoportail.wallonie.be/telecharger</a>  Si le volume d'une géodonnée demandée dépasse les 2Go, sa mise à disposition ne pourra être effectuée via téléchargement. Dans ce cas nous vous demandons de nous mettre à disposition un disque dur afin que nous puissions réaliser la copie des fichiers. Ce dernier doit être déposé et repris par vos soins.		
OnLine resource	<a href="#">Application WalOnMap - Toute la Wallonie à la carte</a>  Application cartographique du Geoportail (WalOnMap) qui permet de découvrir les données géographiques de la Wallonie.		
OnLine resource	<a href="#">Service de visualisation ESRI-REST</a>  Adresse de connexion au service de visualisation ESRI-REST des données de maillage et de tuilage des orthophotos 2018 du Service public de Wallonie.		
OnLine resource	<a href="#">Service de visualisation WMS</a>		

	Adresse de connexion au service de visualisation WMS des données de maillage et de tuilage des orthophotos 2018 du Service public de Wallonie.
OnLine resource	<a href="#">Service de téléchargement ATOM Feed</a> Ce service de téléchargement ATOM Feed permet de télécharger la série de couches de données

## Data quality info

Hierarchy level	Dataset
Title	Rapport de conformité au modèle pour le maillage et le tuilage 2018
Website	<a href="https://metawal.wallonie.be/geonetwork/srv/api/records/1de200d6-56af-4b12-9612-6a786d747a09/attachments/Orthophotos_2018_Maillage_Tuilage_Rapport_qualite.docx">https://metawal.wallonie.be/geonetwork/srv/api/records/1de200d6-56af-4b12-9612-6a786d747a09/attachments/Orthophotos_2018_Maillage_Tuilage_Rapport_qualite.docx</a>
Abstract	Rapport de conformité au modèle pour le maillage et le tuilage 2018

## Resource lineage

Statement	Les couches de données ont été produites par l'association momentanée Aerodata - CICADE en 2018.
Hierarchy level	Dataset

## Reference System Information

### Identifier

Code	<a href="#">EPSG:31370</a>
Description	Belge 1972 / Belgian Lambert 72 (EPSG:31370)
Reference system type	Projected

## Portrayal catalogue info

Title	Légende des couches de données
Website	<a href="https://geoservices.wallonie.be/arcgis/rest/services/IMAGERIE/ORTHO_MAILLAGE_TUILAGE_2018/MapServer/legend">https://geoservices.wallonie.be/arcgis/rest/services/IMAGERIE/ORTHO_MAILLAGE_TUILAGE_2018/MapServer/legend</a> Légende des couches de données relatives aux données de maillage et de tuilage des orthophotos 2018 du Service public de Wallonie.

## Metadata

Metadata identifier	<a href="https://metawal.wallonie.be/geonetwork/srv/api/records/1de200d6-56af-4b12-9612-6a786d747a09">https://metawal.wallonie.be/geonetwork/srv/api/records/1de200d6-56af-4b12-9612-6a786d747a09</a>		
Language	Français		
Character encoding	UTF8		
Contact	<b>Role</b> Point of contact	<b>Organisation</b> Direction de l'Intégration des géodonnées (SPW - Secrétariat général - SPW Digital - Département de la Géomatique - Direction de l'Intégration des géodonnées)	<b>Electronic mail address</b> samuel.mattern@spw.wallonie.be

## Type of resource

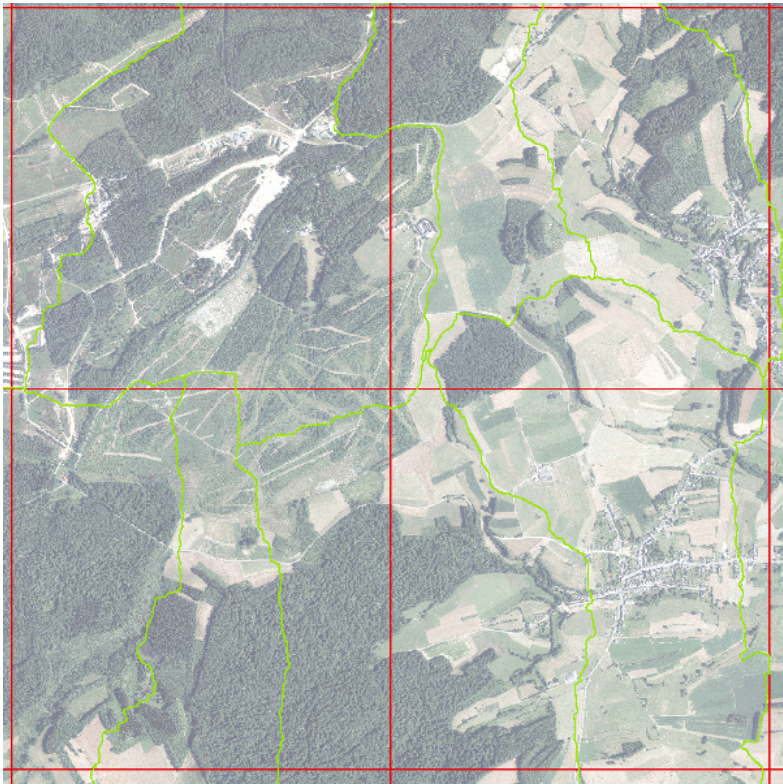
--	--

Resource type	Dataset
Name	Couche de données thématiques
Metadata linkage	<a href="https://metawal.wallonie.be/geonetwork/srv/api/records/1de200d6-56af-4b12-9612-6a786d747a09">https://metawal.wallonie.be/geonetwork/srv/api/records/1de200d6-56af-4b12-9612-6a786d747a09</a>
Date info (Revision)	2025-06-23T12:32:07.790609Z
Date info (Creation)	2019-04-02T12:31:52
Metadata standard	
Title	ISO 19115
Edition	2003/Cor 1:2006

Provided by



Overviews



orthos\_2018\_maillage\_tuilage\_pic