

# Données géologiques de base (GEOLOGIE)

Fiche dans le Géoportail de la Wallonie

Jeu de données rassemblant les informations collectées par les géologues sur le terrain ou dans les archives dans le cadre du Programme de révision de la Carte géologique de Wallonie.

Il reprend les couches suivantes :

- Etat d'avancement : planches de la Carte géologique de Wallonie pour lesquelles les affleurements et sondages sont disponibles.
- Affleurements : observations en surface (carrières, talus ou pointements rocheux) et observations géomorphologiques.
- Sondages : observations sous la surface (forages profonds, puits, sondages à la tarières).

Chaque site est relié à une fiche reprenant les descriptions et interprétations effectuées par les géologues.

Les tracés de la carte géologique sont effectués sur le fond topographique IGN 1/10 000 (ancienne version et ancien découpage - TOP10S; éditions réparties entre 1977 et 1993). La superposition des couches du jeu de données avec un fond IGN inadéquat peut entraîner des incompréhensions géologiques.

Toutes les infos sur le site du Service géologique de Wallonie ( <http://geologie.wallonie.be>).

## Simple

### Identification info

Alternate title	GEOLOGIE		
Date (Creation)	2010-11-20		
Date (Revision)	2024-12-04		
Date (Publication)	2013-03-07		
Citation identifier	http://geodata.wallonie.be/id/351ee778-bbbe-422d-82fd-e7f5d5b0cfbc		
Citation identifier	BE.SPW.INFRASIG.GINET/GEOLOGIE		
Point of contact	Role	Organisation	Electronic mail address
	Point of contact	Helpdesk carto du SPW (SPW - Secrétariat général - SPW Digital - Département Données transversales - Gestion et valorisation de la donnée)	helpdesk. carto@spw. wallonie.be
	Custodian	Service géologique de Wallonie (SPW - Agriculture, Ressources naturelles et Environnement - Département de l'Environnement et de l'Eau - Direction des Risques industriels, géologiques et miniers)	geologie@spw. wallonie.be
	Owner	Service public de Wallonie (SPW)	helpdesk. carto@spw. wallonie.be
	Processor	Cellule SIG du SPW ARNE (SPW - Agriculture, Ressources naturelles et Environnement - Département de l'Étude du milieu naturel et agricole - Direction de la Coordination des Données)	sig. dgarne@spw. wallonie.be
Spatial representation type	Vector		
Spatial resolution			
Equivalent scale			
Denominator	10000		

Topic category	<ul style="list-style-type: none"><li>Geoscientific information</li></ul>
Extent	
Description	Région wallonne

Thèmes du géoportail wallon	<ul style="list-style-type: none"><li>Nature et environnement</li><li>Sol et sous-sol</li></ul>
GEMET - INSPIRE themes, version 1.0	<ul style="list-style-type: none"><li>Géologie</li></ul>
GEMET themes	<ul style="list-style-type: none"><li>sol</li><li>géographie</li></ul>
GEMET	<ul style="list-style-type: none"><li>talus</li><li>forage</li><li>carte</li><li>minerai</li><li>mine</li><li>carrière</li><li>roche</li><li>ressources</li><li>géologie</li></ul>
Mots-clés InfraSIG	<ul style="list-style-type: none"><li>DGO3_BDREF</li><li>Extraction DIGNO</li><li>BDInfraSIGNO</li><li>WalOnMap</li><li>PanierTelechargementGeoportail</li><li>DGO3_CIGALE</li><li>Open Data</li></ul>
Theme	<ul style="list-style-type: none"><li>affleurement</li><li>carte géologique</li><li>observation de surface</li><li>géologue</li><li>structure géologique</li><li>minéralogie</li><li>géophysique</li><li>lithologie</li><li>tarière</li><li>sondage</li></ul>

Resource constraints

Access constraints	Unrestricted
Other constraints	<a href="#">Pas de limitation d'accès public à cette donnée.</a>

Resource constraints

Use constraints	Licence Unrestricted
Other constraints	<a href="#">Licence CC-BY 4.0 : L'utilisateur peut utiliser et modifier les données pour en dériver une œuvre. Il peut publier les données et l'œuvre dérivée à condition de citer les sources.</a>
Other constraints	Source : Service public de Wallonie (SPW) - Données géologiques de base (GEOLOGIE) (2024-12-04) <a href="http://geodata.wallonie.be/id/351ee778-bbbe-422d-82fd-e7f5d5b0cfbc">http://geodata.wallonie.be/id/351ee778-bbbe-422d-82fd-e7f5d5b0cfbc</a>
Language	Français
Character encoding	UTF8

Content Information

--	--

<b>Title</b>	Modèle de données
<b>Website</b>	<a href="https://cartodoc.wallonie.be/documents/Inventaire_Donnees/Modeles/GEOLOGIE.pdf">https://cartodoc.wallonie.be/documents/Inventaire_Donnees/Modeles/GEOLOGIE.pdf</a> Modèle de données (document pdf)

## Distribution Information

<b>Distribution format</b>	<ul style="list-style-type: none"> <li>• <a href="#">ESRI Shapefile (.shp)</a></li> <li>• <a href="#">ESRI File Geodatabase (.fgdb)</a></li> </ul>		
<b>Distributor contact</b>	<b>Role</b>  Distributor	<b>Organisation</b>  Service public de Wallonie (SPW)	<b>Electronic mail address</b>  helpdesk. carto@spw. wallonie.be
<b>Ordering instructions</b>	<p>Cette ressource est une collection de données. En la commandant, l'ensemble des géodonnées constitutives de cette collection vous sera automatiquement fourni.</p> <p>Les instructions pour obtenir une copie physique d'une donnée sont détaillées sur <a href="https://geoportail.wallonie.be/telecharger">https://geoportail.wallonie.be/telecharger</a></p>		
<b>Distributor contact</b>	<b>Role</b>  Resource provider	<b>Organisation</b>  Cellule SIG du SPW ARNE (SPW - Agriculture, Ressources naturelles et Environnement - Département de l'Étude du milieu naturel et agricole - Direction de la Coordination des Données)	<b>Electronic mail address</b>  sig. dgarne@spw. wallonie.be
<b>OnLine resource</b>	<a href="#">Application WalOnMap - Toute la Wallonie à la carte</a> Application cartographique du Geoportail (WalOnMap) qui permet de découvrir les données géographiques de la Wallonie.		
<b>OnLine resource</b>	<a href="#">Thématiques sous-sol - Application</a> Application dédiée à la thématique sous-sol. Cette application fait partie du portail "Vue générale sur l'environnement (CIGALE)"		
<b>OnLine resource</b>	<a href="#">Service de visualisation ESRI-REST</a> Ce service ESRI REST permet de visualiser le jeu de données "Données géologiques de base"		
<b>OnLine resource</b>	<a href="#">Service(s) de visualisation WMS</a> Ce service WMS permet de visualiser le jeu de données "Données géologiques de base"		
<b>OnLine resource</b>	<a href="#">Service de téléchargement ATOM Feed</a> Ce service de téléchargement ATOM Feed permet de télécharger la série de couches de données		

## Resource lineage

<b>Statement</b>	<p>Ce jeu de données est le résultat de la localisation des sites d'observation tels que les affleurements et les sondages.</p> <p>Les affleurement sont repérés sur le fond topographique ayant servi au levé et leur localisation lui est donc intimement lié. L'utilisation d'un autre fond peut mener à des incohérences et incompréhensions.</p> <p>Les sondages géologiques sont localisés par différents moyens de mesures (carte topographique, levé topographique, GPS, ...) en fonction du foreur, de l'âge du sondage, des techniques employées, ...</p> <p>Ces données sont disponibles partiellement sur le territoire wallon, en fonction de l'état d'avancement du Programme de révision de la Carte géologique de Wallonie.</p>
<b>Hierarchy level</b>	Dataset

Reference System Information

Identifier

Code	<a href="#">EPSG:31370</a>
Description	Belge 1972 / Belgian Lambert 72 (EPSG:31370)
Reference system type	Projected

Metadata

Metadata identifier	<a href="https://metawal.wallonie.be/geonetwork/srv/api/records/351ee778-bbbe-422d-82fd-e7f5d5b0cfbc">https://metawal.wallonie.be/geonetwork/srv/api/records/351ee778-bbbe-422d-82fd-e7f5d5b0cfbc</a>		
Language	Français		
Character encoding	UTF8		
Contact	<b>Role</b>  Point of contact	<b>Organisation</b>  Service géologique de Wallonie (SPW - Agriculture, Ressources naturelles et Environnement - Département de l'Environnement et de l'Eau - Direction des Risques industriels, géologiques et miniers)	<b>Electronic mail address</b>  marc.salmon@spw.wallonie.be

Type of resource

Resource type	Dataset
Name	Couche de données thématiques
Metadata linkage	<a href="https://metawal.wallonie.be/geonetwork/srv/api/records/351ee778-bbbe-422d-82fd-e7f5d5b0cfbc">https://metawal.wallonie.be/geonetwork/srv/api/records/351ee778-bbbe-422d-82fd-e7f5d5b0cfbc</a>
Date info (Revision)	2025-06-17T11:49:42.046794Z
Date info (Creation)	2019-04-02T12:35:33

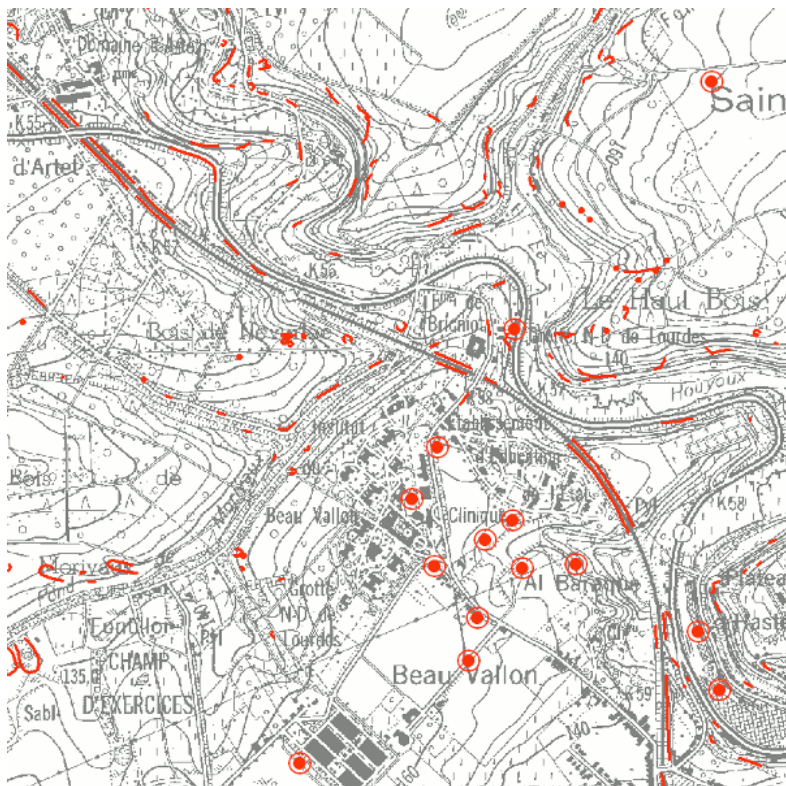
Metadata standard

Title	ISO 19115
Edition	2003/Cor 1:2006

Provided by



Overviews



oqeol\_simple\_pic