

Données géologiques de base (GEOLOGIE)

Fiche dans le Géoportail de la Wallonie

Jeu de données rassemblant les informations collectées par les géologues sur le terrain ou dans les archives dans le cadre du Programme de révision de la Carte géologique de Wallonie.

Il reprend les couches suivantes :

- Etat d'avancement : planches de la Carte géologique de Wallonie pour lesquelles les affleurements et sondages sont disponibles.
- Affleurements : observations en surface (carrières, talus ou pointements rocheux) et observations géomorphologiques.
- Sondages : observations sous la surface (forages profonds, puits, sondages à la tarières).

Chaque site est relié à une fiche reprenant les descriptions et interprétations effectuées par les géologues.

Les tracés de la carte géologique sont effectués sur le fond topographique IGN 1/10 000 (ancienne version et ancien découpage - TOP10S; éditions réparties entre 1977 et 1993). La superposition des couches du jeu de données avec un fond IGN inadéquat peut entraîner des incompréhensions géologiques.

Toutes les infos sur le site du Service géologique de Wallonie (<http://geologie.wallonie.be>).

Simple

Identification info

Alternate title	GEOLOGIE		
Date (Creation)	2010-11-20		
Date (Revision)	2024-12-04		
Date (Publication)	2013-03-07		
Citation identifier	http://geodata.wallonie.be/id/351ee778-bbbe-422d-82fd-e7f5d5b0cfbc		
Citation identifier	BE.SPW.INFRASIG.GINET/GEOLOGIE		
Point of contact	Role	Organisation	Electronic mail address
	Point of contact	Helpdesk carto du SPW (SPW - Secrétariat général - SPW Digital - Département Données transversales - Gestion et valorisation de la donnée)	helpdesk. carto@spw. wallonie.be
	Custodian	Service géologique de Wallonie (SPW - Agriculture, Ressources naturelles et Environnement - Département de l'Environnement et de l'Eau - Direction des Risques industriels, géologiques et miniers)	geologie@spw. wallonie.be
	Owner	Service public de Wallonie (SPW)	helpdesk. carto@spw. wallonie.be
	Processor	Cellule SIG du SPW ARNE (SPW - Agriculture, Ressources naturelles et Environnement - Département de l'Étude du milieu naturel et agricole - Direction de la Coordination des Données)	sig. dgarne@spw. wallonie.be
Spatial representation type	Vector		
Spatial resolution			
Equivalent scale			
Denominator	10000		

Topic category	<ul style="list-style-type: none">Geoscientific information
Extent	
Description	Région wallonne

Thèmes du géoportail wallon	<ul style="list-style-type: none">Nature et environnementSol et sous-sol
GEMET - INSPIRE themes, version 1.0	<ul style="list-style-type: none">Géologie
GEMET themes	<ul style="list-style-type: none">solgéographie
GEMET	<ul style="list-style-type: none">talusforagecartemineraiminecarrièrerocheressourcesgéologie
Mots-clés InfraSIG	<ul style="list-style-type: none">DGO3_BDREFExtraction DIGNOBDInfraSIGNOWalOnMapPanierTelechargementGeoportailDGO3_CIGALEOpen Data
Theme	<ul style="list-style-type: none">affleurementcarte géologiqueobservation de surfacegéologuestructure géologiqueminéralogiegéophysiquelithologietarièresondage

Resource constraints

Access constraints	Unrestricted
Other constraints	Pas de limitation d'accès public à cette donnée.

Resource constraints

Use constraints	Licence Unrestricted
Other constraints	Licence CC-BY 4.0 : L'utilisateur peut utiliser et modifier les données pour en dériver une œuvre. Il peut publier les données et l'œuvre dérivée à condition de citer les sources.
Other constraints	Source : Service public de Wallonie (SPW) - Données géologiques de base (GEOLOGIE) (2024-12-04) http://geodata.wallonie.be/id/351ee778-bbbe-422d-82fd-e7f5d5b0cfbc
Language	Français
Character encoding	UTF8

Content Information

--	--

Title	Modèle de données
Website	https://cartodoc.wallonie.be/documents/Inventaire_Donnees/Modeles/GEOLOGIE.pdf Modèle de données (document pdf)

Distribution Information

Distribution format	<ul style="list-style-type: none"> • ESRI Shapefile (.shp) • ESRI File Geodatabase (.fgdb) 		
Distributor contact	Role Distributor	Organisation Service public de Wallonie (SPW)	Electronic mail address helpdesk. carto@spw. wallonie.be
Ordering instructions	<p>Cette ressource est une collection de données. En la commandant, l'ensemble des géodonnées constitutives de cette collection vous sera automatiquement fourni.</p> <p>Les instructions pour obtenir une copie physique d'une donnée sont détaillées sur https://geoportail.wallonie.be/telecharger</p>		
Distributor contact	Role Resource provider	Organisation Cellule SIG du SPW ARNE (SPW - Agriculture, Ressources naturelles et Environnement - Département de l'Étude du milieu naturel et agricole - Direction de la Coordination des Données)	Electronic mail address sig. dgarne@spw. wallonie.be
OnLine resource	Application WalOnMap - Toute la Wallonie à la carte Application cartographique du Geoportail (WalOnMap) qui permet de découvrir les données géographiques de la Wallonie.		
OnLine resource	Thématiques sous-sol - Application Application dédiée à la thématique sous-sol. Cette application fait partie du portail "Vue générale sur l'environnement (CIGALE)"		
OnLine resource	Service de visualisation ESRI-REST Ce service ESRI REST permet de visualiser le jeu de données "Données géologiques de base"		
OnLine resource	Service(s) de visualisation WMS Ce service WMS permet de visualiser le jeu de données "Données géologiques de base"		
OnLine resource	Service de téléchargement ATOM Feed Ce service de téléchargement ATOM Feed permet de télécharger la série de couches de données		

Resource lineage

Statement	<p>Ce jeu de données est le résultat de la localisation des sites d'observation tels que les affleurements et les sondages.</p> <p>Les affleurement sont repérés sur le fond topographique ayant servi au levé et leur localisation lui est donc intimement lié. L'utilisation d'un autre fond peut mener à des incohérences et incompréhensions.</p> <p>Les sondages géologiques sont localisés par différents moyens de mesures (carte topographique, levé topographique, GPS, ...) en fonction du foreur, de l'âge du sondage, des techniques employées, ...</p> <p>Ces données sont disponibles partiellement sur le territoire wallon, en fonction de l'état d'avancement du Programme de révision de la Carte géologique de Wallonie.</p>
Hierarchy level	Dataset

Reference System Information

Identifier

Code	EPSG:31370
Description	Belge 1972 / Belgian Lambert 72 (EPSG:31370)
Reference system type	Projected

Metadata

Metadata identifier	https://metawal.wallonie.be/geonetwork/srv/api/records/351ee778-bbbe-422d-82fd-e7f5d5b0cfbc		
Language	Français		
Character encoding	UTF8		
Contact	Role Point of contact	Organisation Service géologique de Wallonie (SPW - Agriculture, Ressources naturelles et Environnement - Département de l'Environnement et de l'Eau - Direction des Risques industriels, géologiques et miniers)	Electronic mail address marc.salmon@spw.wallonie.be

Type of resource

Resource type	Dataset
Name	Couche de données thématiques
Metadata linkage	https://metawal.wallonie.be/geonetwork/srv/api/records/351ee778-bbbe-422d-82fd-e7f5d5b0cfbc
Date info (Revision)	2025-06-17T11:49:42.046794Z
Date info (Creation)	2019-04-02T12:35:33

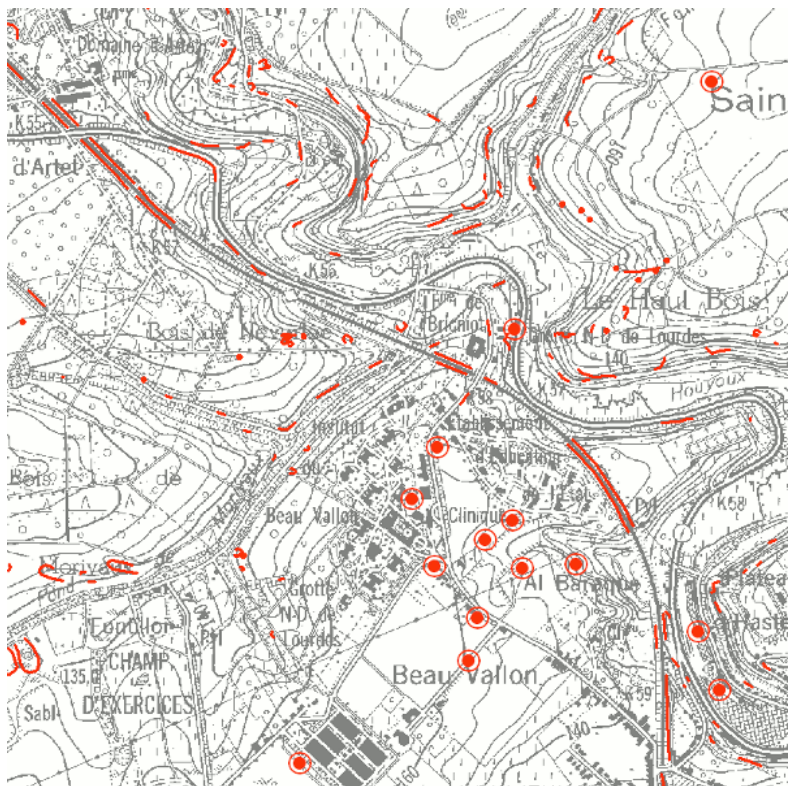
Metadata standard

Title	ISO 19115
Edition	2003/Cor 1:2006

Provided by



Overviews



oqeol_simple_pic