

Guide Régional d'Urbanisme (GRU)

Fiche dans le Géoportail de la Wallonie

Cette série de couches de données compile les informations spatiales des Règlements du CWATUP transposés dans le Guide Régional d'Urbanisme (GRU) du CoDT.

Le Code du développement territorial (CoDT) est entré en vigueur le 1er juin 2017 et a modifié la terminologie et la valeur des outils d'aménagement du territoire en Wallonie.

Dans ce cadre, le Guide Régional d'Urbanisme (GRU) devient le seul outil d'orientation en matière d'urbanisme à l'échelle régionale. Il est adopté par le Gouvernement wallon et décline, pour la Wallonie ou pour une partie de son territoire dont il fixe les limites, les objectifs de développement du territoire du schéma de développement du territoire en objectifs d'urbanisme, par des indications et des normes, en tenant compte, le cas échéant, des spécificités du ou des territoires sur lesquels il porte [...] (CoDT - Art. D.III.1).

Le GRU regroupe donc des normes (valeur réglementaire) et des indications (valeur indicative) urbanistiques dans un document unique. Il permet de faciliter la requalification des centres de villes et de villages, de développer des projets architecturaux contemporains et de permettre aux villes et villages wallons de conserver leurs qualités et leurs identités propres.

Le GRU compile les informations qui figuraient dans les documents suivants au sens du CWATUP :

- Le Règlement général sur les bâtisses en site rural (RGBSR) qui a désormais valeur indicative;
- Le Règlement général d'urbanisme relatif aux enseignes et aux dispositifs de publicité (RGUEDP) qui a désormais valeur indicative;
- Le Règlement général sur les bâtisses applicables aux zones protégées de certaines communes en matière d'urbanisme (RGBZPU). Une partie du règlement présente désormais une valeur indicative (correspondant aux articles 395, 396, 397, 399, 400 et 402 du CWATUP). Par contre, l'autre garde une valeur réglementaire (correspondant aux articles 393, 394, 398, 401 et 403 du CWATUP);
- Le Règlement général sur les bâtisses relatif à l'accessibilité et à l'usage des espaces et bâtiments ou parties de bâtiments ouverts au public ou à usage collectif par les personnes à mobilité réduite (RGBPMR – article 414 et s. du CWATUP), qui conserve une valeur réglementaire;
- Le Règlement d'urbanisme sur la qualité acoustique de constructions dans les zones B, C et D des plans de développement à long terme des aéroports de Liège-Bierset et de Charleroi-Bruxelles Sud (RUQAC - qualité acoustique-aéroports), dont la valeur réglementaire est maintenue.

Pour le dernier, la SOWAER doit être consultée.

Au niveau cartographique, la série de couches de données du GRU regroupe, en plus des anciens règlements déjà cités, une couche reprenant les nouveaux dossiers relatifs au GRU. Elle se compose donc des couche suivantes :

- GRU - Guide Régional d'Urbanisme
- GRU - Accès aux personnes à mobilité réduite
- GRU - Enseignes et dispositifs de publicité
- GRU - Qualité acoustique des constructions
- GRU - Règlement Général sur les Bâtisses en Site Rural
- GRU - Zones Protégées en matière d'Urbanisme

Simple

Identification info

Alternate title	GRU		
Date (Creation)	2017-06-01		
Date (Revision)	2025-10-02		
Date (Publication)	2022-04-27		
Citation identifier	https://geodata.wallonie.be/id/4ed33135-c29a-4a92-abff-cfc69a24c350		
Citation identifier	BE.SPW.INFRASIG.CARTON/DGATLPE__GRU__GRU		
Status	On going		
Point of contact	Role	Organisation	Electronic mail address
	Point of contact		

	<div>Custodian</div> <div>Owner</div>	<div>Helpdesk carto du SPW (SPW - Secrétariat général - SPW Digital - Département Données transversales - Gestion et valorisation de la donnée) helpdesk.carto@spw.wallonie.be</div> <div>Direction de la gestion des informations territoriales (SPW - Territoire, Logement, Patrimoine, Énergie - Département de l'Aménagement du territoire et de l'Urbanisme - Direction de la gestion des informations territoriales) donnees.territoire@spw.wallonie.be</div> <div>Service public de Wallonie (SPW) helpdesk.carto@spw.wallonie.be</div>
Spatial representation type	Vector	
Topic category	<ul style="list-style-type: none">Planning cadastre	
Extent		
Description	Region wallonne	

Thèmes du géoportail wallon	<ul style="list-style-type: none">Aménagement du territoirePlans et règlements
GEMET themes	<ul style="list-style-type: none">géographie
GEMET	<ul style="list-style-type: none">document d'urbanismepublicitérèglement régionalgestion patrimonialecanalisationarchitecture traditionnellerèglementbâtimenturbanismeaéroport
Theme	<ul style="list-style-type: none">enseignesZPURGBSRcommunetoiturefaçadepatrimoinevaleur patrimonialecoursruezone à sauvegarderplacerègle urbanistiqueruelleimpassemobilier urbainparkingRRUGRUPMRRGBZPUbâtisseGuideEDPRGUEDPRGBPMRqualité acoustiqueaéroportsRUQAC
Mots-clés InfraSIG	<ul style="list-style-type: none">DKO3_CIGALENODKO3_BDREFNOPanierTelechargementGeoportailBDInfraSIGOpen_DataExtraction_DIGWalOnMapReporting INSPIRENO
Champ géographique	<ul style="list-style-type: none">Régional

Resource constraints

Access constraints	Unrestricted
Other constraints	Pas de limitation d'accès public à cette donnée.

Resource constraints

Use constraints	Licence Unrestricted
Other constraints	Licence CC-BY 4.0 : L'utilisateur peut utiliser et modifier les données pour en dériver une œuvre. Il peut publier les données et l'œuvre dérivée à condition de citer les sources.
Other constraints	Source : Service public de Wallonie (SPW) - Guide Régional d'Urbanisme (GRU) (2025-10-02) https://geodata.wallonie.be/id/4ed33135-c29a-4a92-abff-cfc69a24c350

Associated resource

Association Type	source
Initiative Type	Collection
Metadata Reference	<ul style="list-style-type: none">CWATUP - Règlement Général sur les Bâtisses en Site Rural (RBSR) - Donnée obsolète

Associated resource

Association Type	source
Initiative Type	Collection
Metadata Reference	<ul style="list-style-type: none">CWATUP - Zones Protégées en matière d'Urbanisme (ZPU) - Donnée obsolète

Associated resource

Association Type	Revision Of
Metadata Reference	<ul style="list-style-type: none">CWATUP - Zones Protégées en matière d'Urbanisme (ZPU) - Donnée obsolète

Associated resource

Association Type	Revision Of
Metadata Reference	<ul style="list-style-type: none">CWATUP - Règlement Général sur les Bâtisses en Site Rural (RBSR) - Donnée obsolète

Language	Français
Character encoding	UTF8
Supplemental Information	Cette ressource est composée en DB des couches DGATLPE__GRU__GRU, DGATLPE__RGBPMR__RGBPMR, DGATLPE__RGUEDP__RGUEDP, DGATLPE__RUQAC__RUQAC et DGATLPE__RBSR__RBSR

Resource lineage

Statement	<p>Cette série de couche de données correspond au Guide régional d'urbanisme tel que considéré dans le Code du Développement Territorial (CoDT), entré en vigueur le 1er juin 2017 et qui abroge les dispositions du Code Wallon de l'Aménagement du Territoire, de l'Urbanisme, du Patrimoine (CWATUP).</p> <p>La présente série de données regroupe deux couches cartographiques distinctes issues du CWATUP et qui rentrent dans la définition du Guide Régional d'Urbanisme (GRU) telle que précisée à l'Article D.III.2 du CoDT. Les couches constitutives sont: les périmètres d'application du Règlement Général sur les Bâtisses en Site Rural (RBSR) et le Règlement Général sure les Bâtisses applicables aux Zones Protégées de certaines communes en matière d'Urbanisme (ZPU).</p>
-----------	---

	<p>Ces couches de données sont reprises telles qu'elles existaient dans le CWATUP (avant le 1er janvier 2017).</p> <p>Concernant les ZPU, les périmètres relatifs aux zones protégées en matière d'urbanisme ont été élaborés dès 1976. Ils ont été complètement redéfinis sur le fond du Plan de Localisation Informatique (PLI - V02) et actualisés à partir des dossiers et des arrêtés.</p> <p>Concernant le RGBSR, pour les périmètres anciens (antérieurs à 2004), la digitalisation a été réalisée à partir des situations juridiques des Directions extérieures de la DGO4 et des dossiers. Seuls les périmètres repris explicitement au niveau des dossiers ont été digitalisés. Pour les périmètres récents, l'élaboration de ceux-ci à été réalisée sur base du fond de plan IGN 1:10 000 et du PLI si besoin.</p> <p>Les règlements sur l'accès aux personnes à mobilité réduite (RGBPMR) et sur les enseignes et dispositifs de publicité (RGUEDP) ont tous deux une portée globale au niveau de toute la région. Pour ces deux composantes, le périmètre global a été découpé par commune pour permettre le lien entre cartographie et base de données attributaire.</p> <p>Le règlement sur la qualité acoustique des constructions est applicable dans les courbes du PEB et PDLT des aéroports. Ces courbes ne peuvent pas être diffusées. L'alternative est une donnée constituée par les anciennes divisions cadastrales qui sont concernées complètement ou partiellement par les courbes PEB et PDLT.</p>
Hierarchy level	Dataset

Reference System Information

Identifier

Code	EPSG:31370
Description	Belge 1972 / Belgian Lambert 72 (EPSG:31370)
Reference system type	Projected

Portrayal catalogue info

Title	Légende des couches de données
Website	https://geoservices.wallonie.be/arcgis/rest/services/AMENAGEMENT_TERRITOIRE/GRU/MapServer/legend Légende des données relatives aux Guides régionaux d'Urbanisme

Metadata

Metadata identifier	https://metawal.wallonie.be/geonetwork/srv/api/records/4ed33135-c29a-4a92-abff-cfc69a24c350		
Language	Français		
Character encoding	UTF8		
Contact	Role Point of contact	Organisation Direction de la gestion des informations territoriales (SPW - Territoire, Logement, Patrimoine, Énergie - Département de l'Aménagement du territoire et de l'Urbanisme - Direction de la gestion des informations territoriales)	Electronic mail address donnees.territoire@spw.wallonie.be

Type of resource

Resource type	Dataset
Name	Couche de données thématiques
Metadata linkage	https://metawal.wallonie.be/geonetwork/srv/api/records/4ed33135-c29a-4a92-abff-cfc69a24c350

Date info (Revision)	2025-10-14T15:38:16.703998Z
Date info (Creation)	2019-04-02T12:33:29

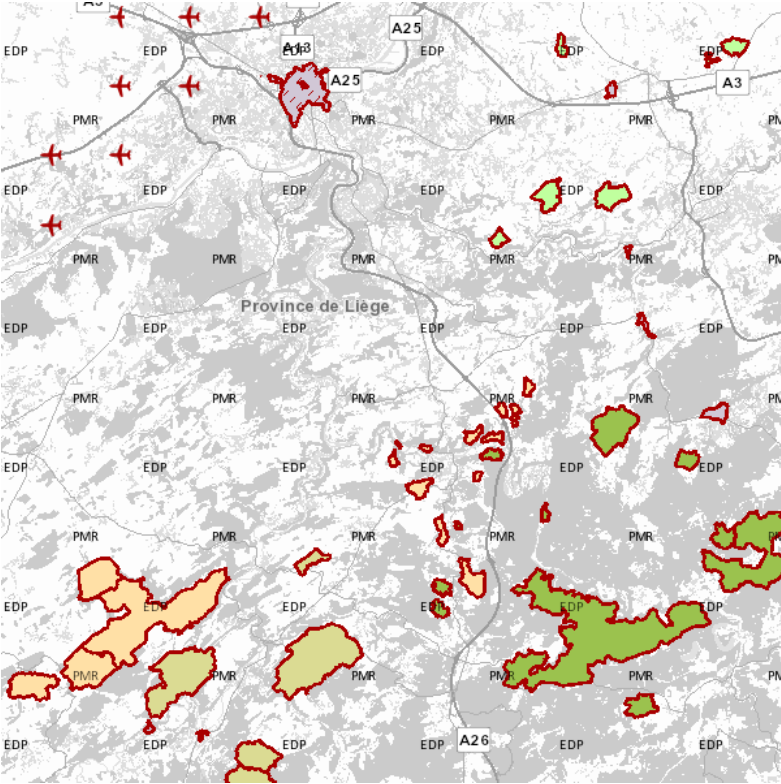
Metadata standard

Title	ISO 19115-3
Edition	2018

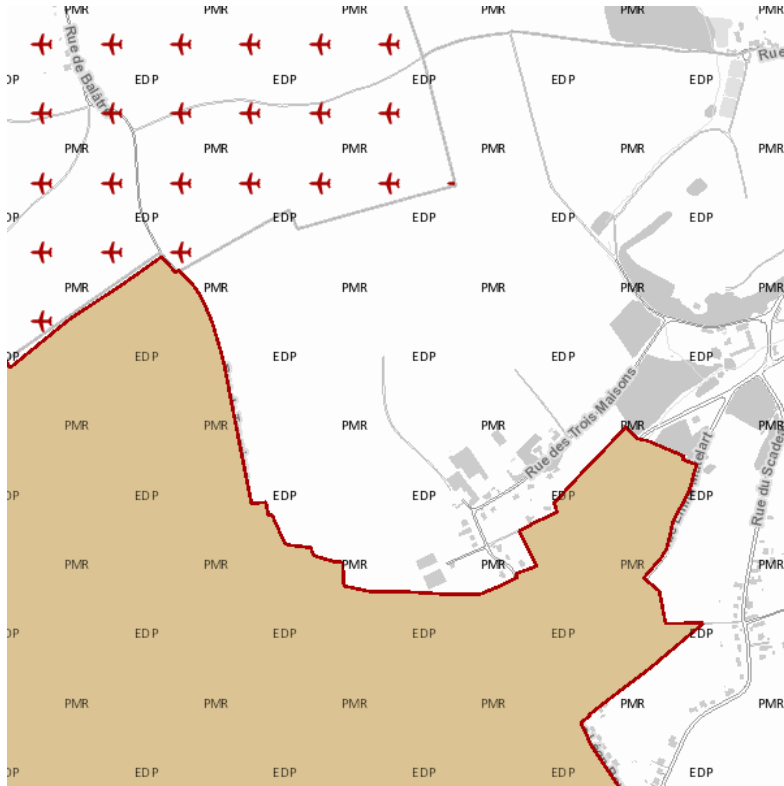
Provided by



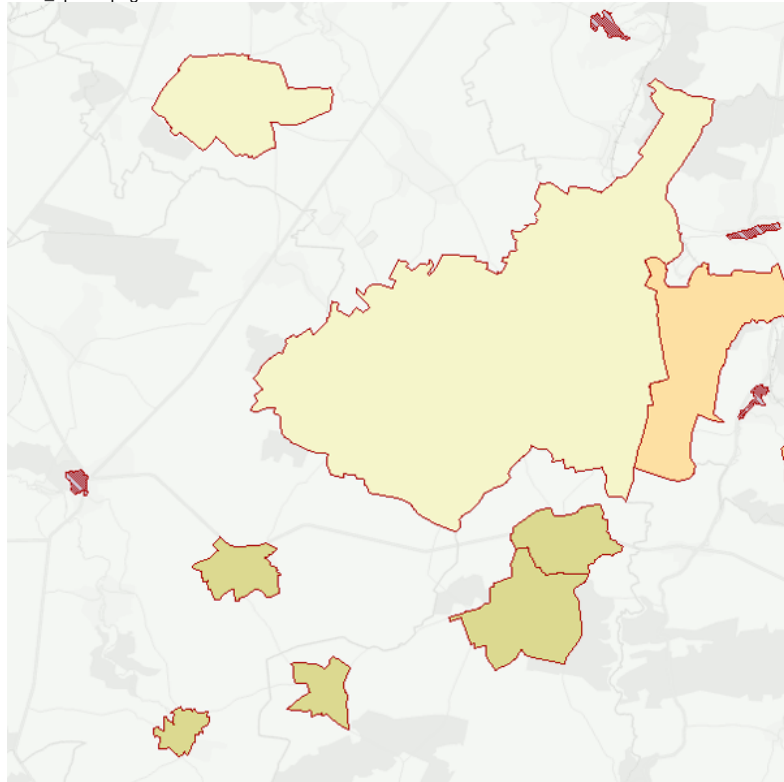
Overviews



GRU_update2.png



GRU_update.png



gru_pic