

## Parcs résidentiels de week-end (PRWE)

[Fiche dans le Géoportail de la Wallonie](#)

Cette couche de données localise les équipements touristiques ayant le statut de parcs résidentiels de week-end au sein du territoire wallon.

Le parc résidentiel de week-end est défini par le CWATUP (art.144) comme "un ensemble de parcelles comprises dans un lotissement destiné à recevoir des résidences de week-end", lesquelles sont des abris fixes ou mobiles de 60 mètres carrés maximum de superficie brute au sol (caravane, remorque d'habitation, chalet, bungalow, pavillon, etc.).

Par opposition aux équipements purement récréatifs (parcs d'attraction, étangs de pêche, piscines, etc.), les PRWE sont des équipements touristiques comportant une fonction de séjour. Une personne peut y être résident permanent (et y être ou non domiciliée).

les prescriptions relatives au permis d'urbanisme ou de lotir pour un équipement touristique s'appliquent aux parcs résidentiels. Un PRWE peut être implanté dans une zone d'habitat à caractère rural, d'aménagement communal concerté (zones de réserve) ou de loisirs ayant fait l'objet d'un PCA en vigueur ou d'un RUE approuvé par le GW (CWATUPE - Art.140). Dans une zone d'habitat, l'autorisation ne sera accordée que pour autant que la destination principale de la zone ne soit pas mise en péril et que l'équipement soit compatible avec le voisinage. Le parc ne peut en aucun cas être situé dans un site classé, ni dans un lieu insalubre ou inondable (CWATUPE - Art.145).

Les parcs résidentiels de week-end cartographiés correspondent aux dossiers connus, approuvés et non périmés dépouillés à l'Administration Régionale. Ils répondent aux critères successivement définis par la circulaire ministérielle du 14/05/1971 et des arrêtés royaux du 29/10/1973 et du 27/12/1976.

Chaque parc résidentiel de week-end est identifié de manière unique. Une base de données Access reprend des informations administratives relevées dans les dossiers. Un lien hypertexte repris en attribut de chaque entité renvoie vers une application permettant de disposer d'informations complémentaires sur le parc en question.

## Simple

### Identification info

<b>Alternate title</b>	PRWE		
<b>Date (Revision)</b>	2009-10-09		
<b>Date (Publication)</b>	2018-06-01		
<b>Citation identifier</b>	<a href="http://geodata.wallonie.be/id/51c1f85d-ca4d-451c-9146-aadcc420fa30">http://geodata.wallonie.be/id/51c1f85d-ca4d-451c-9146-aadcc420fa30</a>		
<b>Citation identifier</b>	BE.SPW.INFRASIG.CARTON/DGATLPE__PRWE__PRWE		
<b>Point of contact</b>	<b>Role</b>  Point of contact   Custodian   Owner	<b>Organisation</b>  Helpdesk carto du SPW (SPW - Secrétariat général - SPW Digital - Département Données transversales - Gestion et valorisation de la donnée)  Direction de la gestion des informations territoriales (SPW - Territoire, Logement, Patrimoine, Énergie - Département de l'Aménagement du territoire et de l'Urbanisme - Direction de la gestion des informations territoriales)  Service public de Wallonie (SPW)	<b>Electronic mail address</b>  helpdesk. carto@spw. wallonie.be  donnees. territoire@spw. wallonie.be  helpdesk. carto@spw. wallonie.be
<b>Spatial representation type</b>	Vector		
<b>Topic category</b>	<ul style="list-style-type: none"><li>Planning cadastre</li><li>Society</li></ul>		
<b>Extent</b>			
<b>Description</b>	Region wallonne		

	N		S		E		W
--	---	--	---	--	---	--	---

<a href="#">Thèmes du géoportail wallon</a>	<ul style="list-style-type: none"> <li>• <a href="#">Loisirs</a></li> <li>• <a href="#">Tourisme et loisir</a></li> <li>• <a href="#">Plans et règlements</a></li> <li>• <a href="#">Aménagement du territoire</a></li> <li>• <a href="#">Tourisme</a></li> </ul>
<a href="#">GEMET themes</a>	<ul style="list-style-type: none"> <li>• <a href="#">tourisme</a></li> </ul>
<a href="#">GEMET</a>	<ul style="list-style-type: none"> <li>• <a href="#">parc de loisirs</a></li> <li>• <a href="#">zone touristique</a></li> <li>• <a href="#">équipement touristique</a></li> <li>• <a href="#">aménagement touristique</a></li> <li>• <a href="#">tourisme rural</a></li> <li>• <a href="#">inondation</a></li> <li>• <a href="#">territoire</a></li> <li>• <a href="#">mesure d'aménagement du territoire</a></li> <li>• <a href="#">tourisme</a></li> <li>• <a href="#">urbanisme</a></li> <li>• <a href="#">habitat</a></li> </ul>
<a href="#">Mots-clés InfraSIG</a>	<ul style="list-style-type: none"> <li>• <a href="#">DGO3_CIGALENO</a></li> <li>• <a href="#">DGO3_BDREFNO</a></li> <li>• <a href="#">PanierTelechargementGeoportail</a></li> <li>• <a href="#">Open Data</a></li> <li>• <a href="#">Extraction_DIG</a></li> <li>• <a href="#">WalOnMap</a></li> <li>• <a href="#">BDInfraSIG</a></li> <li>• <a href="#">Reporting INSPIRENO</a></li> </ul>
<b>Theme</b>	<ul style="list-style-type: none"> <li>• parc résidentiel</li> <li>• week-end</li> <li>• PRWE</li> <li>• bungalow</li> <li>• caravane</li> <li>• résidence</li> <li>• abris</li> <li>• zone récréative</li> <li>• hébergement</li> <li>• lotissement</li> <li>• superficie plancher</li> <li>• habitation permanente</li> <li>• permis</li> </ul>
<a href="#">Champ géographique</a>	<ul style="list-style-type: none"> <li>• <a href="#">Régional</a></li> </ul>

## Resource constraints

<b>Access constraints</b>	Unrestricted
<b>Other constraints</b>	<a href="#">Pas de limitation d'accès public à cette donnée.</a>

## Resource constraints

<b>Use constraints</b>	Licence Unrestricted
<b>Other constraints</b>	<a href="#">Licence CC-BY 4.0 : L'utilisateur peut utiliser et modifier les données pour en dériver une œuvre. Il peut publier les données et l'œuvre dérivée à condition de citer les sources.</a>
<b>Other constraints</b>	Source : Service public de Wallonie (SPW) - Parcs résidentiels de week-end (PRWE) (2018-06-01) <a href="http://geodata.wallonie.be/id/51c1f85d-ca4d-451c-9146-aadcc420fa30">http://geodata.wallonie.be/id/51c1f85d-ca4d-451c-9146-aadcc420fa30</a>

Language	Français
Character encoding	UTF8

## Distribution Information

Distribution format	<ul style="list-style-type: none"> <li>• <a href="#">ESRI Shapefile (.shp)</a></li> <li>• <a href="#">ESRI File Geodatabase (.fgdb)</a></li> </ul>		
Distributor contact	<b>Role</b>  Distributor	<b>Organisation</b>  Service public de Wallonie (SPW)	<b>Electronic mail address</b>  helpdesk. carto@spw. wallonie.be
Ordering instructions	<p>Cette couche de données est disponible et accessible gratuitement en téléchargement sur le site ftp de la DGO4 via l'adresse suivante :</p> <p><a href="https://docum1.wallonie.be/donnees/amenagement/PRWE/">https://docum1.wallonie.be/donnees/amenagement/PRWE/</a></p> <p>Il est conseillé d'utiliser le lien ci-dessus dans le cas où la demande porte sur l'entièreté du territoire concerné par le jeu de données.</p> <p>Si votre demande porte sur un format spécifique de donnée ou une partie spécifique du territoire, veuillez suivre les instructions d'obtention d'une copie physique d'une donnée détaillées sur <a href="https://geoportail.wallonie.be/telecharger">https://geoportail.wallonie.be/telecharger</a></p>		
OnLine resource	<p><a href="#">Application de consultation des données de la DGO4 - PRWE</a></p> <p>Application dédiée à la consultation des couches de données relatives aux PRWE. Cette application constitue un thème de l'application de consultation des données de la DGO4.</p>		
OnLine resource	<p><a href="#">Application WalOnMap - Toute la Wallonie à la carte</a></p> <p>Application cartographique du Geoportail (WalOnMap) qui permet de découvrir les données géographiques de la Wallonie.</p>		
OnLine resource	<p><a href="#">Service de visualisation ESRI-REST</a></p> <p>Adresse de connexion au service de visualisation ESRI-REST des couches relatives aux parcs résidentiels de week-end</p>		
OnLine resource	<p><a href="#">Service de visualisation WMS</a></p> <p>Adresse de connexion au service de visualisation WMS des couches relatives aux aux parcs résidentiels de week-end</p>		
OnLine resource	<p><a href="#">Téléchargement de la couche de données</a></p> <p>Accès en téléchargement direct à la couche de données</p>		
OnLine resource	<p><a href="#">Base de données des parcs résidentiels de week-end</a></p> <p>Site permettant la recherche des parcs résidentiels de week-end</p>		
OnLine resource	<p><a href="#">Inventaire des données géographiques de la DGO4</a></p> <p>Inventaire des données géographiques produites ou exploitées à la DGO4.</p>		
OnLine resource	<p><a href="#">Service de téléchargement ATOM Feed</a></p> <p>Ce service de téléchargement ATOM Feed permet de télécharger la série de couches de données</p>		

## Data quality info

Hierarchy level	Dataset
-----------------	---------

# Report

## Result

Title	<a href="#">RÈGLEMENT (UE) N o 1089/2010 DE LA COMMISSION du 23 novembre 2010 portant modalités d'application de la directive 2007/2 /CE du Parlement européen et du Conseil en ce qui concerne l'interopérabilité des séries et des services de données géographiques</a>
Date (Publication)	2010-12-08
Explanation	Voir la spécification référencée
Pass	false

## Resource lineage

Statement	L'intégration des nouveaux dossiers, la correction d'erreurs et la suppression des dossiers abrogés se font au fur et à mesure de la réception des informations. Les données publiées sont mises à jour mensuellement sur base des données de travail.
Hierarchy level	Dataset

## Reference System Information

### Identifier

Code	<a href="#">EPSG:31370</a>
Description	Belge 1972 / Belgian Lambert 72 (EPSG:31370)
Reference system type	Projected

## Portrayal catalogue info

Title	Légende de la couche de données
Website	<a href="https://geoservices.wallonie.be/arcgis/rest/services/AMENAGEMENT_TERRITOIRE/PRWE/MapServer/legend">https://geoservices.wallonie.be/arcgis/rest/services/AMENAGEMENT_TERRITOIRE/PRWE/MapServer/legend</a> Légende de la couche de données

## Metadata

Metadata identifier	<a href="https://metawal.wallonie.be/geonetwork/srv/api/records/51c1f85d-ca4d-451c-9146-aadcc420fa30">https://metawal.wallonie.be/geonetwork/srv/api/records/51c1f85d-ca4d-451c-9146-aadcc420fa30</a>		
Language	Français		
Character encoding	UTF8		
Contact	<b>Role</b>  Point of contact	<b>Organisation</b>  Direction de la gestion des informations territoriales (SPW - Territoire, Logement, Patrimoine, Énergie - Département de l'Aménagement du territoire et de l'Urbanisme - Direction de la gestion des informations territoriales)	<b>Electronic mail address</b>  donnees.territoire@spw.wallonie.be

## Type of resource

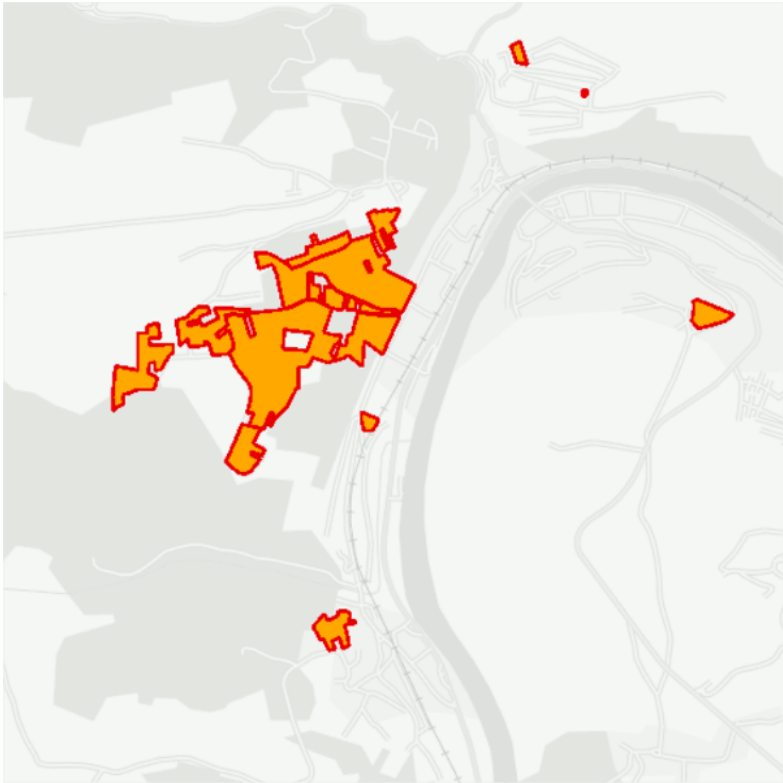
Resource type	Dataset
Metadata linkage	<a href="https://metawal.wallonie.be/geonetwork/srv/api/records/51c1f85d-ca4d-451c-9146-aadcc420fa30">https://metawal.wallonie.be/geonetwork/srv/api/records/51c1f85d-ca4d-451c-9146-aadcc420fa30</a>
Date info (Revision)	2025-06-18T08:55:29.700219Z

Date info (Creation)	2019-04-02T12:35:03
Metadata standard	
Title	ISO 19115
Edition	2003/Cor 1:2006

Provided by



Overviews



prwe\_pic