



## Metawal - Catalogue pour l'information géographique de Wallonie

### Relief de la Wallonie - Modèle Numérique de Surface (MNS) 2021-2022

[Fiche dans le Géoportail de la Wallonie](#)

Modèle Numérique de Surface (MNS) de la Wallonie d'une résolution de 0,5m issu d'acquisitions Lidar effectuées en 2021 et 2022.

Un Modèle Numérique de Surface (MNS) est une représentation de l'altitude d'une zone déterminée et inclut tous les éléments situés à la surface du sol (bâtiments, ponts, végétation, véhicules, etc.). Cette donnée raster fournit une information sur l'altitude (Z) en tout point du territoire wallon.

L'acquisition de la donnée a été réalisée avec la technologie Lidar.

Certaines parties très réduites du territoire (notamment les plans d'eau) n'ont pu faire l'objet d'une acquisition de données par la méthode LiDAR. Néanmoins, pour fournir une information sur l'altimétrie (Z) dans ces zones, une interpolation a été réalisée afin de garantir une continuité sur toute la Wallonie.

Le système de coordonnées de la donnée est le Lambert Belge 08 (EPSG:3218). La référence altimétrique est le Deuxième Nivellement Général (EPSG:5710). La précision planimétrique est identique à la résolution du MNS (0,5 m), et la précision altimétrique est de l'ordre de 0,12 m en absolu sur l'ensemble du territoire.

Malgré un contrôle qualité minutieux, il est possible que certaines zones au sein de ces données contiennent certaines imperfections et restent à adapter. N'hésitez pas à contacter le gestionnaire de la donnée ([lidar@spw.wallonie.be](mailto:lidar@spw.wallonie.be)) afin de remonter vos observations, qui seront prises en compte dans des mises à jour ou versions futures. [lidar@spw.wal](mailto:lidar@spw.wal) Malgré un contrôle qualité minutieux, il est possible que certaines zones au sein de ces données contiennent certaines imperfections et restent à adapter. N'hésitez pas à contacter le gestionnaire de la donnée ([lidar@spw.wallonie.be](mailto:lidar@spw.wallonie.be)) afin de remonter vos observations, qui seront prises en compte dans des mises à jour ou versions futures.

## Simple

### Identification info

<b>Alternate title</b>	RELIEF_WALLONIE_MNS_50CM_2021_2022		
<b>Alternate title</b>	Modèle Numérique de Surface Interpolé sur base de données LiDAR (2021-2022)		
<b>Date (Creation)</b>	2022-06-10		
<b>Date (Revision)</b>	2024-01-23		
<b>Date (Publication)</b>	2023-03-01		
<b>Citation identifier</b>	BE.SPW.INFRASIG.ENTREPOT/RELIEF_WALLONIE_MNS_50CM_2021_2022		
<b>Citation identifier</b>	<a href="http://geodata.wallonie.be/id/5a4c28fe-d30c-493e-861e-a80ebc703b64">http://geodata.wallonie.be/id/5a4c28fe-d30c-493e-861e-a80ebc703b64</a>		
<b>Credit</b>	© SPW 2021-2022		
<b>Status</b>	Completed		
<b>Point of contact</b>	<b>Role</b>	<b>Organisation</b>	<b>Electronic mail address</b>
	Point of contact	Helpdesk carto du SPW (SPW - Secrétariat général - SPW Digital - Département Données transversales - Gestion et valorisation de la donnée)	helpdesk.carto@spw.wallonie.be
	Custodian	Production géomatique et traitement de données (SPW - Secrétariat général - SPW Digital - Département Données transversales - Production géomatique et traitement de données)	lidar@spw.wallonie.be

	Owner	Service public de Wallonie (SPW)	helpdesk. carto@spw. wallonie.be
Spatial representation type	Grid		
Spatial resolution			
Spatial resolution	0.5 m		
Topic category	<ul style="list-style-type: none"><li>Elevation</li></ul>		
Extent			
Description	Région wallonne		

	N		S		E		W
--	---	--	---	--	---	--	---



## Extent

### Temporal extent

Time period	2021-02-19 2022-03-05
Maintenance and update frequency	As needed
Thèmes du géoportail wallon	<ul style="list-style-type: none"> <li>Données de base</li> <li>Données topographiques</li> </ul>
Mots-clés InfraSIG	<ul style="list-style-type: none"> <li>PanierTelechargementGeoportail</li> <li>BDInfraSIG</li> <li>WalOnMap</li> <li>Extraction_DIG</li> <li>Open Data</li> <li>Reporting INSPIRENO</li> </ul>
Theme	<ul style="list-style-type: none"> <li>MNS</li> <li>canopée</li> <li>DNG</li> <li>Z</li> <li>LiDAR</li> <li>relief</li> <li>modélisation</li> <li>urbanisme</li> <li>DSM</li> <li>topographie</li> </ul>
Champ géographique	<ul style="list-style-type: none"> <li>Régional</li> </ul>

### Resource constraints

Access constraints	Other restrictions
Other constraints	<a href="#">No limitations to public access</a>

### Resource constraints

Access constraints	Unrestricted
Use constraints	Other restrictions
Other constraints	<a href="#">Ces données sont disponibles sous licence CC-BY 4.0. Un résumé de cette licence est disponible à l'adresse <a href="https://creativecommons.org/licenses/by/4.0/deed.fr">https://creativecommons.org/licenses/by/4.0/deed.fr</a> . Ce résumé ne se substitue pas à la licence complète. Crédits : Service public de Wallonie</a>

### Associated resource

Association Type	Part of seamless database
Initiative Type	Campaign
Metadata Reference	<ul style="list-style-type: none"> <li><a href="#">Lidar 2021-2022 - Série</a></li> </ul>

Language	Français
Character encoding	UTF8

Distribution Information

Distribution format	<ul style="list-style-type: none"><li><a href="#">TIFF (.tif, .tiff)</a></li></ul>		
Distributor contact	<b>Role</b>  Distributor	<b>Organisation</b>  Service public de Wallonie (SPW)	<b>Electronic mail address</b>  helpdesk. carto@spw. wallonie.be
Ordering instructions	Les instructions pour obtenir une copie physique d'une donnée sont détaillées sur <a href="https://geoportail.wallonie.be/telecharger">https://geoportail.wallonie.be/telecharger</a> . Si le volume d'une géodonnée demandée dépasse les 20Go, sa mise à disposition ne pourra être effectuée via téléchargement. Dans ce cas nous vous demandons de nous mettre à disposition un disque dur afin que nous puissions réaliser la copie des fichiers. Ce dernier doit être déposé et repris par vos soins.		
Units of distribution	Go		
Transfer size	191		
OnLine resource	<a href="#">Service de visualisation ESRI-REST</a>  Adresse de connexion au service de visualisation ESRI-REST de la couche de données "Relief de la Wallonie - Modèle Numérique de Surface (MNS) 2021-2022"		
OnLine resource	<a href="#">Service de visualisation WMS</a>  Adresse de connexion au service de visualisation WMS de la couche de données "Relief de la Wallonie - Modèle Numérique de Surface (MNS) 2021-2022"		
OnLine resource	<a href="#">Application WalOnMap - Toute la Wallonie à la carte</a>  Application cartographique du Geoportail (WalOnMap) qui permet de découvrir les données géographiques de la Wallonie.		

Resource lineage

Statement	Les données de base proviennent d'acquisitions LiDAR aéroportées effectuées entre le 19/02/2021 et le 05/03/2022. Voici les différentes étapes principales de production : 1) Acquisition des données lors de missions aériennes (les détails du système embarqué et les paramètres des missions sont décrits dans le rapport de production). 2) Traitement des nuages de points obtenus (ajustement des bandes de vol, filtrage des bruits parasites, classification des données sont décrits dans le rapport de production). 3) Calcul du produit final (le processus d'interpolation et de modélisation est décrit dans le rapport de production). Consultez le rapport de production via les ressources en ligne. Une mise à jour en date du 23/01/2024 a apporté des corrections locales de la donnée.
Hierarchy level	Dataset
Source	<ul style="list-style-type: none"><li><a href="#">Nuage de points LIDAR 2021-2022</a></li></ul>

Reference System Information

Identifier

Code	<a href="#">EPSG:3812</a>
Description	Belge 2008 / Belgian Lambert 08 (EPSG:3812)
Reference system type	Projected

Reference System Information

Identifier

Code	<a href="#">EPSG:5710</a>
Description	Ostend height (EPSG:5710)

Reference system type	Vertical

Portrayal catalogue info

Title	Légende des couches de données
Website	<a href="https://geoservices.wallonie.be/arcgis/rest/services/RELIEF/WALLONIE_MNS_2021_2022/MapServer/legend">https://geoservices.wallonie.be/arcgis/rest/services/RELIEF/WALLONIE_MNS_2021_2022/MapServer/legend</a>

Metadata

Metadata identifier	urn:uuid/5a4c28fe-d30c-493e-861e-a80ebc703b64		
Language	Français		
Character encoding	UTF8		
Contact	<b>Role</b>  Point of contact	<b>Organisation</b>  Helpdesk carto du SPW (SPW - Secrétariat général - SPW Digital - Département Données transversales - Gestion et valorisation de la donnée)	<b>Electronic mail address</b>  helpdesk.carto@spw.wallonie.be

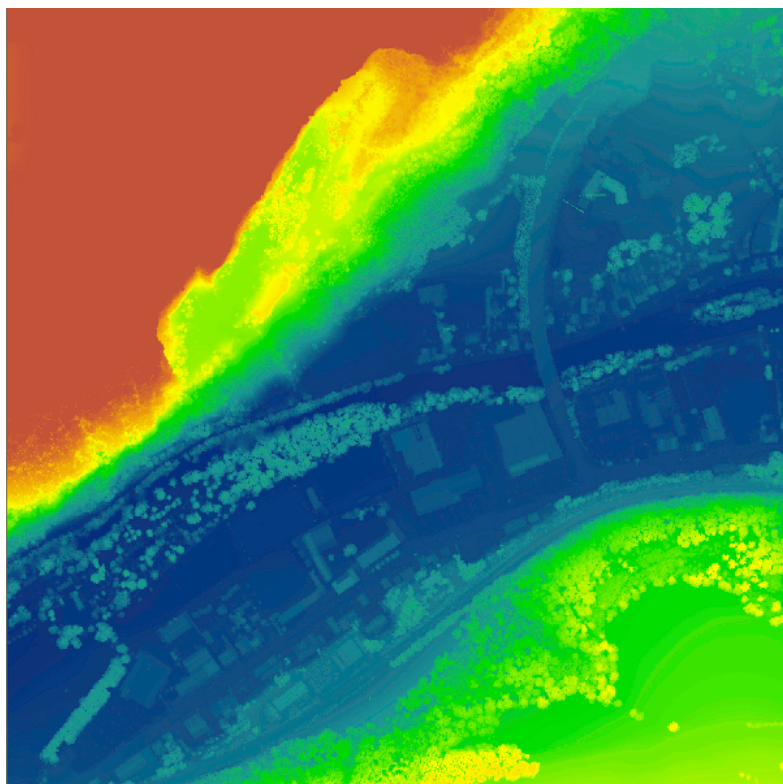
Type of resource

Resource scope	Dataset
Metadata linkage	<a href="https://metawal.wallonie.be/geonetwork/srv/api/records/5a4c28fe-d30c-493e-861e-a80ebc703b64">https://metawal.wallonie.be/geonetwork/srv/api/records/5a4c28fe-d30c-493e-861e-a80ebc703b64</a>
Date info (Revision)	2024-05-22T15:00:25.615Z
Date info (Creation)	2022-06-21T12:42:40.48Z

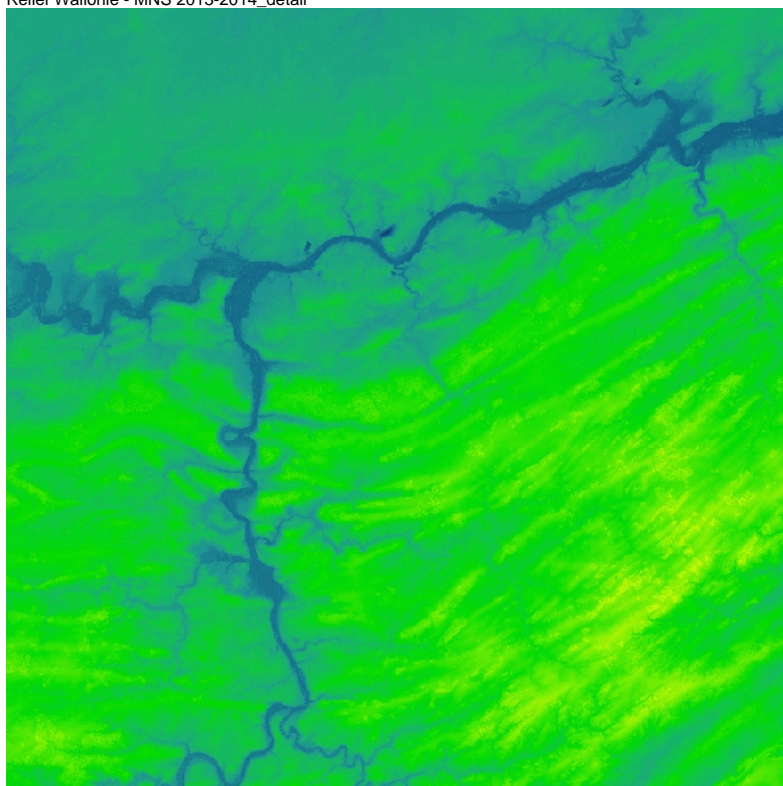
Metadata standard

Title	ISO 19115
Edition	2003/Cor 1:2006

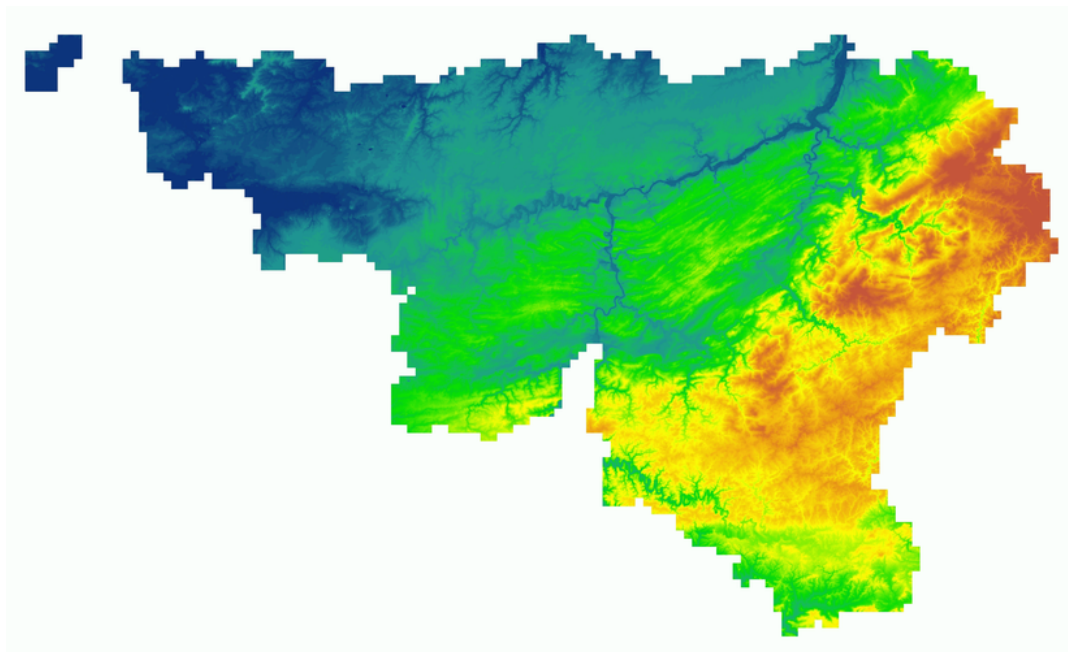
Overviews



Relief Wallonie - MNS 2013-2014\_detail



Relief Wallonie - MNS 2013-2014\_extrait



Relief Wallonie - MNS 2013-2014\_tout

[Fiche dans le Géoportail de la Wallonie](#)

**Provided by**

