

# Carte géologique de Wallonie (CGEOL\_SIMPLE)

[Fiche dans le Géoportail de la Wallonie](#)

Cet assemblage des planches publiées dans le cadre du Programme de révision de la Carte géologique de Wallonie est destiné à la diffusion via un Web Service Cartographique.

Il reprend les couches suivantes :

- Unités lithostratigraphiques - annotations (CGEOL\_\_FORMATIONS\_ANNO) : la couche (annotations) des sigles des unités lithostratigraphiques reprenant la dénomination des unités.
- Failles (CGEOL\_\_FAILLES) : la couche (lignes) précisant la nature des failles : faille de chevauchement sous couverture ou non et faille indifférenciée sous couverture ou non.
- Unités lithostratigraphiques - limites (CGEOL\_\_FORMATIONS\_LIM) : la couche (lignes) reprenant la nature du contact entre unités.
- Unités lithostratigraphiques (CGEOL\_\_FORMATIONS) : la couche (polygones) reprenant le substratum rocheux sous la couverture quaternaire, hormis les alluvions modernes et anciens.
- Unités lithostratigraphiques - scan (CGEOL\_\_LEVEES\_FILI\_RAS) : la couche (raster) reprenant, sous forme de crayonné et pour les planches levées mais non encore publiées, le substratum rocheux sous la couverture quaternaire, hormis les alluvions modernes et anciens.

Ce travail scientifique comporte de nombreuses phases d'élaboration s'étalant sur un important laps de temps entre la collecte de données sur le terrain et la diffusion de la carte géologique. Pour y pallier, les scans des crayonnés des levés (non encore validés) sont proposés dans une couche indépendante.

Les tracés de la carte géologique sont effectués sur le fond topographique IGN 1/10 000 (ancienne version et ancien découpage - TOP10S; éditions réparties entre 1977 et 1993). La superposition des couches du jeu de données avec un fond IGN inadéquat peut entraîner des incompréhensions géologiques.

Toutes les infos sur le site du Service géologique de Wallonie ( <http://geologie.wallonie.be> ).

## Simple

### Identification info

<b>Alternate title</b>	CGEOL_SIMPLE		
<b>Date (Creation)</b>	2003-03-08		
<b>Date (Revision)</b>	2020-12-14		
<b>Date (Publication)</b>	2021-01-11		
<b>Citation identifier</b>	<a href="http://geodata.wallonie.be/id/5bb1c85c-abe1-46b3-9af6-489ab95cd0cb">http://geodata.wallonie.be/id/5bb1c85c-abe1-46b3-9af6-489ab95cd0cb</a>		
<b>Citation identifier</b>	BE.SPW.INFRASIG.GINET/CGEOL_SIMPLE		
<b>Point of contact</b>	<b>Role</b>	<b>Organisation</b>	<b>Electronic mail address</b>
	Point of contact	Helpdesk carto du SPW (SPW - Secrétariat général - SPW Digital - Département Données transversales - Gestion et valorisation de la donnée)	helpdesk.carto@spw.wallonie.be
	Custodian	Service géologique de Wallonie (SPW - Agriculture, Ressources naturelles et Environnement - Département de l'Environnement et de l'Eau - Direction des Risques industriels, géologiques et miniers)	marc.salmon@spw.wallonie.be
	Processor	Cellule SIG du SPW ARNE (SPW - Agriculture, Ressources naturelles et Environnement - Département de l'Étude du milieu naturel et agricole - Direction de la Coordination des Données)	sig.dgarne@spw.wallonie.be
	Owner	Service public de Wallonie (SPW)	helpdesk.carto@spw.wallonie.be
<b>Spatial representation type</b>	Vector		

### Spatial resolution

Equivalent scale

Denominator	10000
Topic category	<ul style="list-style-type: none"><li>Geoscientific information</li></ul>
Extent	
Description	Région wallonne

<a href="#">Thèmes du géoportail wallon</a>	<ul style="list-style-type: none"> <li>• <a href="#">Sol et sous-sol</a></li> <li>• <a href="#">Nature et environnement</a></li> </ul>
<a href="#">GEMET - INSPIRE themes, version 1.0</a>	<ul style="list-style-type: none"> <li>• <a href="#">Géologie</a></li> </ul>
<a href="#">GEMET</a>	<ul style="list-style-type: none"> <li>• <a href="#">alluvion</a></li> <li>• <a href="#">faille</a></li> <li>• <a href="#">roche</a></li> <li>• <a href="#">géologie</a></li> <li>• <a href="#">ressources</a></li> </ul>
<a href="#">Mots-clés InfraSIG</a>	<ul style="list-style-type: none"> <li>• <a href="#">BDInfraSIGNO</a></li> <li>• <a href="#">DGO3 BDREFNO</a></li> <li>• <a href="#">Extraction_DIGNO</a></li> <li>• <a href="#">WalOnMap</a></li> <li>• <a href="#">PanierTelechargementGéoportail</a></li> <li>• <a href="#">Open Data</a></li> </ul>
<b>Theme</b>	<ul style="list-style-type: none"> <li>• Lithostratigraphie</li> <li>• unité lithostratigraphique</li> </ul>

## Resource constraints

<b>Access constraints</b>	Other restrictions
<b>Other constraints</b>	<a href="#">No limitations to public access</a>

## Resource constraints

<b>Use constraints</b>	Licence Unrestricted
<b>Other constraints</b>	<a href="#">Licence CC-BY 4.0 : L'utilisateur peut utiliser et modifier les données pour en dériver une œuvre. Il peut publier les données et l'œuvre dérivée à condition de citer les sources.</a>
<b>Other constraints</b>	Source : Service public de Wallonie (SPW) - Carte géologique de Wallonie (CGEOL_SIMPLE) - Série (2021-01-11) <a href="http://geodata.wallonie.be/id/5bb1c85c-abe1-46b3-9af6-489ab95cd0cb">http://geodata.wallonie.be/id/5bb1c85c-abe1-46b3-9af6-489ab95cd0cb</a>
<b>Language</b>	Français
<b>Character encoding</b>	UTF8

## Distribution Information

Distribution format	<ul style="list-style-type: none"><li>• <a href="#">ESRI File Geodatabase (.fgdb)</a></li><li>• <a href="#">ESRI Shapefile (.shp)</a></li></ul>						
Distributor contact	<table><tr><th>Role</th><th>Organisation</th><th>Electronic mail address</th></tr><tr><td>Distributor</td><td>Service public de Wallonie (SPW)</td><td>helpdesk.carto@spw.wallonie.be</td></tr></table>	Role	Organisation	Electronic mail address	Distributor	Service public de Wallonie (SPW)	helpdesk.carto@spw.wallonie.be
Role	Organisation	Electronic mail address					
Distributor	Service public de Wallonie (SPW)	helpdesk.carto@spw.wallonie.be					
Ordering instructions	Les instructions pour obtenir une copie physique d'une donnée sont détaillées sur <a href="https://geoportail.wallonie.be/telecharger">https://geoportail.wallonie.be/telecharger</a>						
Distributor contact	<table><tr><th>Role</th><th>Organisation</th><th>Electronic mail address</th></tr><tr><td>Resource provider</td><td></td><td></td></tr></table>	Role	Organisation	Electronic mail address	Resource provider		
Role	Organisation	Electronic mail address					
Resource provider							

OnLine resource	<a href="#">Application WalOnMap - Toute la Wallonie à la carte</a> Application cartographique du Geoportail (WalOnMap) qui permet de découvrir les données géographiques de la Wallonie.
OnLine resource	<a href="#">Service géologique de Wallonie - Téléchargements</a> Site reprenant les planches publiées de la Carte géologique de Wallonie disponibles au téléchargement (planches entières non géoréférencées, planches recoupées géoréférencées et notices explicatives des planches publiées). Elles sont basées, entre autres, sur les données décrites dans cette fiche.
OnLine resource	<a href="#">Carte géologique de Wallonie - Application</a> Application WebGIS de consultation des planches publiées de la Carte géologique de Wallonie (donnée similaire).
OnLine resource	<a href="#">Service de visualisation ESRI-REST</a> Ce service ESRI REST permet de visualiser le jeux de données "Carte géologique de Wallonie (CGEOL_SIMPLE)"
OnLine resource	<a href="#">Service de visualisation WMS</a> Ce service WMS permet de visualiser le jeux de données "Carte géologique de Wallonie (CGEOL_SIMPLE)"
OnLine resource	<a href="#">Service de téléchargement ATOM Feed</a> Ce service de téléchargement ATOM Feed permet de télécharger la série de couches de données

## Data quality info

Hierarchy level	Dataset
-----------------	---------

## Report

### Result

Title	<a href="#">RÈGLEMENT (UE) N o 1089/2010 DE LA COMMISSION du 23 novembre 2010 portant modalités d'application de la directive 2007/2 /CE du Parlement européen et du Conseil en ce qui concerne l'interopérabilité des séries et des services de données géographiques</a>
Date (Publication)	2010-12-08
Explanation	Voir la spécification référencée
Pass	false

## Report

### Result

Title	INSPIRE Data Specification on Geology – Technical Guidelines
Date (Publication)	2013-12-10
Explanation	Voir la spécification référencée
Pass	false

## Resource lineage

Statement	Ce jeu de donnée est le résultat d'une longue série d'opérations.
-----------	---

	<p>L'auteur de chaque planche est un géologue. Pour débiter son travail, il doit :</p> <ul style="list-style-type: none"> <li>- rassembler toutes les données héritées du passé (anciennes cartes, archives minières et consignées, forages, articles scientifiques, ...),</li> <li>- procéder au levé proprement dit en visitant tous les affleurements et en décrivant leurs caractéristiques (nature des roches, direction et pente des couches, particularités structurales, présence de fossiles, ...),</li> <li>- examiner des documents susceptibles d'apporter des informations complémentaires (pédologie, photographies aériennes, ...).</li> </ul> <p>Par la suite, sur base d'un fond topographique de référence, le géologue propose, sous forme des cartes, de coupes et d'une notice explicative, son interprétation tout en respectant les principes adoptés : l'échelle de levé et une représentation lithostratigraphique.</p> <p>Le résultat est soumis au Comité de lecture qui rend un avis détaillé du point de vue scientifique.</p> <p>Une fois les documents acceptés, ils sont traités pour être publiés. La carte du sous-sol est vectorisée avec le logiciel ESRI ArcInfo Workstation en s'assurant d'une qualité topologique optimale.</p> <p>Un document préliminaire est alors soumis à un Comité d'édition qui contrôle sa cohérence et son homogénéité d'un point de vue technique.</p> <p>Pour la diffusion au moyen d'un Web Service Cartographique, le jeu de données est ensuite converti en Geodatabase et les tables sont adaptées comme suit :</p> <ul style="list-style-type: none"> <li>- Unités lithostratigraphiques - scan (CGEOL__LEVEES_FILI_RAS) ;</li> <li>- Unités lithostratigraphiques (CGEOL__FORMATIONS) : [SIGLE] - code de la formation, du membre ou du regroupement, [NOM] - nom de la formation, du membre ou du regroupement, [SYSTEME] - nom du système stratigraphique auquel appartient la formation, [CARTE_NUM] - numéro de la planche, [CARTE_NOM] - nom de la planche, [CARTE_AUTEURS] - nom des auteurs de la planche, [CARTE_EDITION] - année d'édition de la planche, [CARTE_TOPO] - année d'édition du fond topographique de référence de la planche, [CARTE] - numéro de la planche topographique IGN et [LIEN] - URL de la description de la formation ;</li> <li>- Unités lithostratigraphiques - limites (CGEOL__FORMATIONS_LIM) : [DESCRIPTION] - description simplifiée de la nature du contact entre unités ;</li> <li>- Failles (CGEOL__FAILLES) : [DESCRIPTION] - description simplifiée de la nature des failles ;</li> <li>- Unités lithostratigraphiques - annotations (CGEOL__FORMATIONS_ANNO).</li> </ul>
Hierarchy level	Dataset

## Reference System Information

### Identifier

Code	<a href="#">EPSG:31370</a>
Description	Belge 1972 / Belgian Lambert 72 (EPSG:31370)
Reference system type	Projected

### Metadata

Metadata identifier	<a href="https://metawal.wallonie.be/geonetwork/srv/api/records/5bb1c85c-abe1-46b3-9af6-489ab95cd0cb">https://metawal.wallonie.be/geonetwork/srv/api/records/5bb1c85c-abe1-46b3-9af6-489ab95cd0cb</a>		
Language	Français		
Character encoding	UTF8		
Contact	<p><b>Role</b></p> <p>Point of contact</p>	<p><b>Organisation</b></p> <p>Service géologique de Wallonie (SPW - Agriculture, Ressources naturelles et Environnement - Département de l'Environnement et de l'Eau - Direction des Risques industriels, géologiques et miniers)</p>	<p><b>Electronic mail address</b></p> <p>marc.salmon@spw.wallonie.be</p>

### Type of resource

Resource type	Dataset
Name	Couche de données thématiques

Metadata linkage	<a href="https://metawal.wallonie.be/geonetwork/srv/api/records/5bb1c85c-abe1-46b3-9af6-489ab95cd0cb">https://metawal.wallonie.be/geonetwork/srv/api/records/5bb1c85c-abe1-46b3-9af6-489ab95cd0cb</a>
Date info (Revision)	2025-06-17T09:31:32.716239Z
Date info (Creation)	2019-04-02T12:35:11

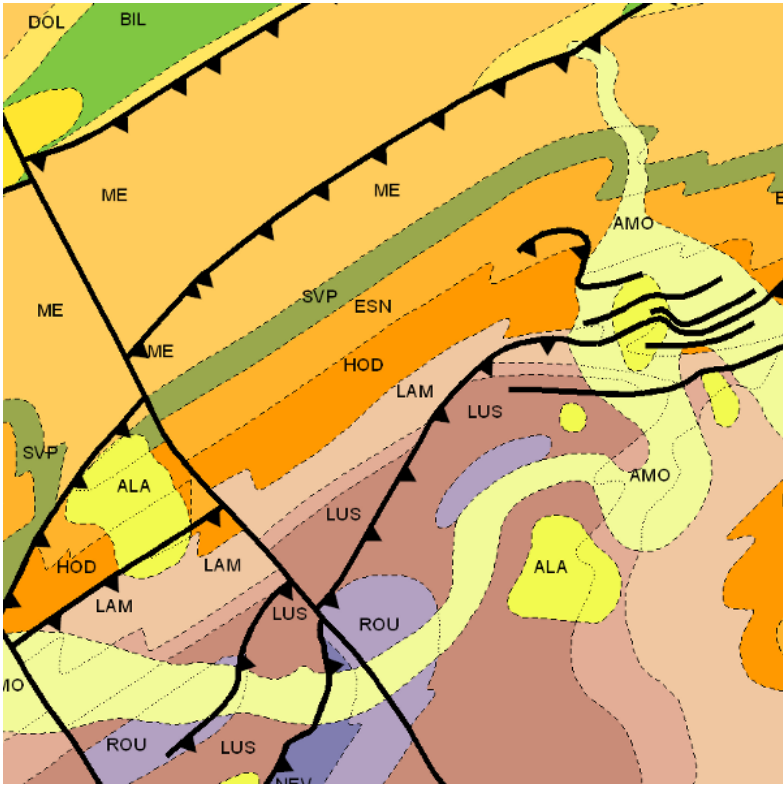
Metadata standard

Title	ISO 19115
Edition	2003/Cor 1:2006

Provided by



Overviews



cgeol\_pic