

# Protection des captages - Série

Fiche dans le Géoportail de la Wallonie

Cette collection de données comprend les zones de surveillance arrêtées, de prévention forfaitaires et de prévention arrêtées ou à l'enquête publique autour des captages.

Cet ensemble de classes d'entités est constitué de trois couches distinctes.

- Les zones de surveillance arrêtées (PROTECT\_CAPT\_\_ZONE\_III\_ARRETEE)
- les zones de prévention arrêtées (PROTECT\_CAPT\_\_ZONE\_II\_ARRETEE)
- les zones de prévention forfaitaires (PROTECT\_CAPT\_\_ZONE\_II\_FORFAIT)

La classe d'entités "zones de surveillance arrêtées" contient l'ensemble des zones de surveillance délimitées autour de certaines zones de prévention (approuvées par arrêté ministériel) des captages d'eau de distribution publique d'eau potable les plus importants de par les volumes exploités. Actuellement, on en compte cinq sur toute la Wallonie.

Ces zones de surveillance III sont délimitées par le bassin d'alimentation et le bassin hydrogéologique et fournies à la Directions des Eaux souterraines (SPW - Agriculture, Ressources naturelles et Environnement - Département de l'Environnement et de l'Eau - Direction des Eaux souterraines) sur document papier par le producteur d'eau publique qui a réalisé l'étude.

La classe d'entités "zones de prévention arrêtées" contient l'ensemble des zones de prévention (autour des captages d'eau souterraine) rapprochées (IIa) et éloignées (IIb) approuvées par arrêté ministériel, à l'enquête publique (en cours ou terminée) ou à l'instruction. Cette couche couvre toute la Wallonie.

La classe d'entités "zones de prévention forfaitaires" autour des captages contient l'ensemble des zones de prévention forfaitaires (ou théoriques), autour des captages d'eau souterraine de distribution publique. Ces zones de prévention sont provisoires. Elles sont de forme circulaire et seront définies et officialisées, dans le futur, après une étude de délimitation par le producteur d'eau qui l'exploite le captage.

Les diamètres des zones de prévention forfaitaires rapprochées (IIa) et éloignées (IIb) sont fonction de la nature du terrain. La méthode des distances théoriques tient compte essentiellement de la perméabilité des terrains: zone de prise d'eau (10 m minimum autour des installations), zone de prévention rapprochée IIa (35 m autour des installations de la prise d'eau), zone de prévention IIb (100 m dans les aquifères sableux, 500 m dans les aquifères graveleux et 1000 m dans les aquifères fissurés et karstiques autour de la zone de prévention rapprochée). Cette couche couvre toute la Wallonie.

Suite au décalage entre la mise à jour des Zones de prévention forfaitaires autour des captages (décembre 2018) et des Zones de prévention arrêtée ou à l'enquête publique autour des captages, mises à jour en mai 2020, et lorsqu'une zone arrêtée est présente pour un captage, c'est celle-ci qui prime au détriment de la zone forfaitaire. La mise à jour des Zones de prévention forfaitaires autour des captages est prévue début juillet 2020.

## Simple

### Identification info

Alternate title	PROTECT_CAPT		
Date (Creation)	2000-01-01		
Date (Revision)	2025-09-17		
Date (Publication)	2022-11-08		
Citation identifi er	BE.SPW.INFRASIG.GINET/PROTECT_CAPT		
Citation identifi er	https://geodata.wallonie.be/id/74f81503-8d39-4ec8-a49a-c76e0cd74946		
Point of contact	Role	Organisation	Electronic mail address
	Point of contact	Helpdesk carto du SPW (SPW - Secrétariat général - SPW Digital - Département Données transversales - Gestion et valorisation de la donnée)	helpdesk.carto@spw.wallonie.be
	Custodian	Direction des Eaux souterraines (SPW - Agriculture, Ressources naturelles et Environnement - Département de l'Environnement et de l'Eau - Direction des Eaux souterraines)	veronique.willame@spw.wallonie.be
	Owner	Service public de Wallonie (SPW)	

Spatial representation type	Vector
Spatial resolution	
Equivalent scale	
Denominator	10000
Topic category	<ul style="list-style-type: none"><li>• Geoscientific information</li><li>• Inland waters</li></ul>
Extent	
Description	Région wallonne

Thèmes du géoportail wallon	<ul style="list-style-type: none"><li>Sol et sous-sol</li><li>Eau</li><li>Nature et environnement</li></ul>
GEMET themes	<ul style="list-style-type: none"><li>eau</li><li>politique environnementale</li></ul>
GEMET	<ul style="list-style-type: none"><li>captage</li><li>eaux souterraines</li><li>zone de captage d'eau potable</li><li>zone protégée de captage d'eau</li><li>protection de zone de captage de l'eau</li><li>captage d'eau</li><li>eau potable</li><li>surveillance de l'environnement</li><li>surveillance de l'eau</li><li>eau de surface</li></ul>
Mots-clés InfraSIG	<ul style="list-style-type: none"><li>DGO3_BDREF</li><li>Extraction_DIG</li><li>DGO3_CIGALE</li><li>BDInfraSIGNO</li><li>WalOnMap</li><li>Reporting INSPIRENO</li><li>Open Data</li><li>PanierTelechargementGeoportail</li></ul>
Theme	<ul style="list-style-type: none"><li>zone forfaitaire</li><li>prévention rapprochée</li><li>prévention éloignée</li><li>prévention</li><li>IIa</li><li>IIb</li><li>surveillance</li><li>III</li></ul>

Resource constraints

Access constraints	Unrestricted
Other constraints	<a href="#">Pas de limitation d'accès public à cette donnée.</a>

Resource constraints

Use constraints	Licence Unrestricted
Other constraints	<a href="#">Licence CC-BY 4.0 : L'utilisateur peut utiliser et modifier les données pour en dériver une œuvre. Il peut publier les données et l'œuvre dérivée à condition de citer les sources.</a>
Other constraints	Source : Service public de Wallonie (SPW) - Protection des captages - Série (2025-03-17) <a href="https://geodata.wallonie.be/id/74f81503-8d39-4ec8-a49a-c76e0cd74946">https://geodata.wallonie.be/id/74f81503-8d39-4ec8-a49a-c76e0cd74946</a>

Associated resource

Association Type	Cross reference
Initiative Type	Collection
Metadata Reference	<ul style="list-style-type: none"><li><a href="#">Captages - Série</a></li></ul>

Language	Français
Character encoding	UTF8

## Content Information

Title	Modèle de données
Website	<a href="https://cartodoc.wallonie.be/documents/Inventaire_Donnees/Modeles/PROTECT_CAPT.pdf">https://cartodoc.wallonie.be/documents/Inventaire_Donnees/Modeles/PROTECT_CAPT.pdf</a> Modèle de données (document pdf)

## Distribution Information

Distribution format	<ul style="list-style-type: none"> <li>• <a href="#">ESRI Shapefile (.shp)</a></li> <li>• <a href="#">ESRI File Geodatabase (.fgdb)</a></li> </ul>		
Distributor contact	<b>Role</b>  Distributeur	<b>Organisation</b>  Service public de Wallonie (SPW)	<b>Electronic mail address</b>  helpdesk. carto@spw. wallonie.be
Ordering instructions	<p>Cette donnée est disponible en téléchargement direct ou via le panier du téléchargement du Géoportail. Les instructions pour obtenir une copie physique d'une donnée sont détaillées sur <a href="https://geoportail.wallonie.be/telecharger">https://geoportail.wallonie.be/telecharger</a></p> <p>L'utilisation des webservices est à privilégier pour disposer à tout moment de la version la plus à jour. Cette donnée est disponible sous les termes de la licence ouverte CC BY 4.0. Les réutilisations sont autorisées moyennant citation de la source et mention explicite des modifications apportées à la donnée.</p>		
Distributor contact	<b>Role</b>  Resource provider	<b>Organisation</b>  Cellule SIG de la DGARNE (SPW - Agriculture, Ressources naturelles et Environnement - Département de l'Étude du milieu naturel et agricole - Direction de la Coordination des Données)	<b>Electronic mail address</b>  sig. dgarne@spw. wallonie.be
OnLine resource	<a href="#">Application WalOnMap - Toute la Wallonie à la carte</a> Application cartographique du Geoportail (WalOnMap) qui permet de découvrir les données géographiques de la Wallonie.		
OnLine resource	<a href="#">Protection des eaux souterraines (CIGALE) - Application</a> Application de consultation des principales données cartographiques du SPW Agriculture, Ressources naturelles et Environnements		
OnLine resource	<a href="#">Service de visualisation ESRI-REST</a> Ce service ESRI-REST permet de visualiser le jeu de données "Protection des captages"		
OnLine resource	<a href="#">Service de visualisation WMS</a> Ce service WMS permet de visualiser le jeu de données "Protection des captages"		
OnLine resource	<a href="#">Site web Etat des nappes d'eau souterraine-chapitre IV.1a. Zones de prévention programmées ou en cours d'étude et IV.1b. Zones de protection définies par arrêté ministériel</a> Pages web Etat des nappes d'eau souterraine-chapitre IV.1a. Zones de prévention programmées ou en cours d'étude et IV.1b Zones de protection définies par arrêté ministériel		
OnLine resource	<a href="#">Service de téléchargement ATOM Feed</a> Ce service de téléchargement ATOM Feed permet de télécharger la série de couches de données		

Transfer size	24.187703132629395
OnLine resource	<a href="#">Protection des captages - Série - SHAPE - EPSG:31370</a>  PROTECT_CAPT au format SHAPE dans le SRID 31370 découpé par REGION

Resource lineage

Statement	<p>Pour les zones arrêtées (les zones de surveillance arrêtées et les zones de prévention arrêtées ou à l'enquête publique), les entités sont numérisées sur base des plans papier des producteurs d'eau qui réalisent l'étude de délimitation des zones de prévention. Le dossier est déposé au centre extérieur de la DESO pour réception, vérification, officialisation par arrêté ministériel et publication au Moniteur belge.</p> <p>Chaque zone de prévention est numérisée par digitalisation (à la Direction des Eaux souterraines (SPW - Agriculture, Ressources naturelles et Environnement - Département de l'Environnement et de l'Eau - Direction des Eaux souterraines)) sur base de plans papier sur fond IGN et sur Fond cadastral.</p> <p>Pour les zones forfaitaires, les entités de cette couche sont des zones de prévention circulaires, générées autour de la position exacte de chacun des captages d'eau de distribution publique d'eau potable (qui n'ont pas encore de zones de prévention approuvée par arrêté ministériel), en créant un buffer de diamètres différents en fonction de la nature de l'aquifère et de la zone rapprochée ou éloignée.</p>
Hierarchy level	Series
Other	Collection de données thématiques

Reference System Information

Identifier

Code	<a href="#">EPSG:31370</a>
Description	Belge 1972 / Belgian Lambert 72 (EPSG:31370)
Reference system type	Projected

Metadata

Metadata identifier	<a href="https://metawal.wallonie.be/geonetwork/srv/api/records/74f81503-8d39-4ec8-a49a-c76e0cd74946">https://metawal.wallonie.be/geonetwork/srv/api/records/74f81503-8d39-4ec8-a49a-c76e0cd74946</a>								
Language	Français								
Character encoding	UTF8								
Contact	<table><tr><th>Role</th><th>Organisation</th><th>Electronic mail address</th></tr><tr><td>Point of contact</td><td>Direction des Eaux souterraines (SPW - Agriculture, Ressources naturelles et Environnement - Département de l'Environnement et de l'Eau - Direction des Eaux souterraines)</td><td>veronique.willame@spw.wallonie.be</td></tr></table>	Role	Organisation	Electronic mail address	Point of contact	Direction des Eaux souterraines (SPW - Agriculture, Ressources naturelles et Environnement - Département de l'Environnement et de l'Eau - Direction des Eaux souterraines)	veronique.willame@spw.wallonie.be		
Role	Organisation	Electronic mail address							
Point of contact	Direction des Eaux souterraines (SPW - Agriculture, Ressources naturelles et Environnement - Département de l'Environnement et de l'Eau - Direction des Eaux souterraines)	veronique.willame@spw.wallonie.be							

Type of resource

Resource type	Series
Name	Collection de données thématiques
Metadata linkage	<a href="https://metawal.wallonie.be/geonetwork/srv/api/records/74f81503-8d39-4ec8-a49a-c76e0cd74946">https://metawal.wallonie.be/geonetwork/srv/api/records/74f81503-8d39-4ec8-a49a-c76e0cd74946</a>
Date info (Revision)	2025-11-14T15:17:55.547749Z

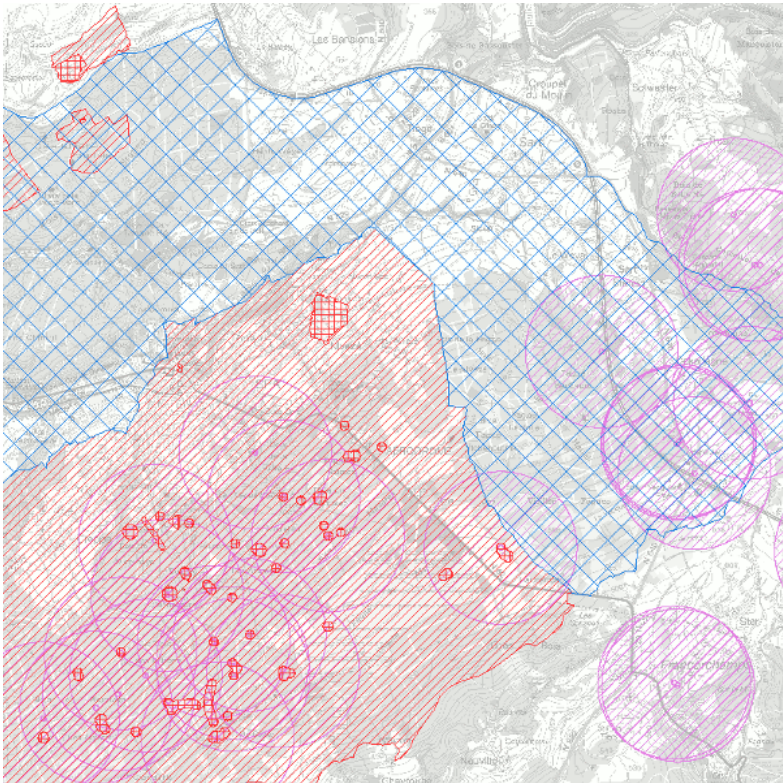
Metadata standard

Title	ISO 19115
Edition	2003/Cor 1:2006

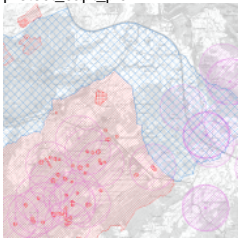
Provided by



Overviews



protect\_capt\_pic



protect\_capt\_pic\_small