



## Metawal - Catalogue pour l'information géographique de Wallonie

### Essais géotechniques - série

[Fiche dans le Géoportail de la Wallonie](#)

Les essais géotechniques comprennent les essais réalisés in situ et en laboratoire afin de déterminer la structure du sol ainsi que les caractéristiques géomécaniques et physiques des différents terrains rencontrés.

Cette série de données comprend deux couches de données :

- les essais de pénétration (essais CPT) : opération qui consiste à enfoncer une pointe dans le sol en mesurant la résistance au cône et le frottement latéral.
- les forages : procédé de reconnaissance ponctuel, dans une direction donnée, des terrains meubles et/ou rocheux accompagné de la détermination des caractéristiques géomécaniques et physiques du milieu.

Les résultats proviennent des essais réalisés par la Direction de la Géotechnique et des sous-traitants selon les réglementations et les normes internationales en vigueur, dans le cadre de ses missions (routes, voies navigables, ouvrages d'art, aéroports, immeubles, remblais/talus, parois rocheuses, carrières souterraines, nappes phréatiques).

## Simple

### Identification info

Alternate title	GEOTECH														
Date (Creation)	2013-07-09														
Date (Publication)	2021-12-23														
Date (Revision)	2024-06-20														
Citation identifier	BE.SPW.INFRASIG.GINET/GEOTECH														
Citation identifier	<a href="http://geodata.wallonie.be/id/76ff89d9-fe15-4907-afd9-e9d7349f17bf">http://geodata.wallonie.be/id/76ff89d9-fe15-4907-afd9-e9d7349f17bf</a>														
Point of contact	<table><tr><th>Role</th><th>Organisation</th><th>Electronic mail address</th></tr><tr><td>Point of contact</td><td>Helpdesk carto du SPW (SPW - Secrétariat général - SPW Digital - Département Données transversales - Gestion et valorisation de la donnée)</td><td>helpdesk.carto@spw.wallonie.be</td></tr><tr><td>Custodian</td><td>Direction de la Géotechnique (SPW - Mobilité et Infrastructures - Département Expertises Structures et Géotechnique - Direction de la Géotechnique)</td><td>DGO1-61@spw.wallonie.be</td></tr><tr><td>Owner</td><td>Service public de Wallonie (SPW)</td><td>helpdesk.carto@spw.wallonie.be</td></tr></table>	Role	Organisation	Electronic mail address	Point of contact	Helpdesk carto du SPW (SPW - Secrétariat général - SPW Digital - Département Données transversales - Gestion et valorisation de la donnée)	helpdesk.carto@spw.wallonie.be	Custodian	Direction de la Géotechnique (SPW - Mobilité et Infrastructures - Département Expertises Structures et Géotechnique - Direction de la Géotechnique)	DGO1-61@spw.wallonie.be	Owner	Service public de Wallonie (SPW)	helpdesk.carto@spw.wallonie.be		
Role	Organisation	Electronic mail address													
Point of contact	Helpdesk carto du SPW (SPW - Secrétariat général - SPW Digital - Département Données transversales - Gestion et valorisation de la donnée)	helpdesk.carto@spw.wallonie.be													
Custodian	Direction de la Géotechnique (SPW - Mobilité et Infrastructures - Département Expertises Structures et Géotechnique - Direction de la Géotechnique)	DGO1-61@spw.wallonie.be													
Owner	Service public de Wallonie (SPW)	helpdesk.carto@spw.wallonie.be													
Spatial representation type	Vector														

### Spatial resolution

### Equivalent scale

<b>Denominator</b>	1000
<b>Topic category</b>	<ul style="list-style-type: none"><li>• Structure</li><li>• Geoscientific information</li></ul>

Extent

Description

Région wallonne



<a href="#">Thèmes du géoportail wallon</a>	<ul style="list-style-type: none"><li><a href="#">Risques et contraintes</a></li><li><a href="#">Sol et sous-sol</a></li></ul>
<a href="#">GEMET - INSPIRE themes, version 1.0</a>	<ul style="list-style-type: none"><li><a href="#">Géologie</a></li></ul>
<a href="#">GEMET themes</a>	<ul style="list-style-type: none"><li>sol</li></ul>
<a href="#">Mots-clés InfraSIG</a>	<ul style="list-style-type: none"><li>Reporting INSPIRE</li><li>Open Data</li><li>PanierTelechargementGéoportail</li><li>WalOnMap</li></ul>
<a href="#">GEMET</a>	<ul style="list-style-type: none"><li>géotechnique</li><li>travaux de construction</li><li>sciences de la terre</li><li>géophysique</li><li>sous-sol</li><li>sol</li></ul>
<b>Theme</b>	<ul style="list-style-type: none"><li>essais</li><li>terrain superficiel</li><li>essais de pénétration</li><li>cône</li><li>construction et ouvrage</li><li>sous-sol</li><li>CPT</li><li>borehole</li><li>roche</li></ul>
<a href="#">Champ géographique</a>	<ul style="list-style-type: none"><li><a href="#">Régional</a></li></ul>
<a href="#">High-value dataset categories</a>	<ul style="list-style-type: none"><li>Observation de la terre et environnement</li></ul>
<a href="#">High-value dataset applicable legislations</a>	<ul style="list-style-type: none"><li>2023/138</li></ul>

Resource constraints

<b>Use limitation</b>	Conditions d'accès et d'utilisation spécifiques
<b>Use constraints</b>	Other restrictions
<b>Other constraints</b>	<a href="#">Les conditions générales d'accès s'appliquent.</a>
<b>Other constraints</b>	<a href="#">Les conditions générales d'utilisation s'appliquent.</a>
<b>Other constraints</b>	<a href="#">Les conditions générales d'utilisation s'appliquent et sont étendues par les conditions particulières de type C.</a>

Resource constraints

<b>Access constraints</b>	Other restrictions
<b>Other constraints</b>	<a href="#">No limitations to public access</a>

Associated resource

--	--

Association Type	Is composed of
Initiative Type	Collection
Metadata Reference	<ul style="list-style-type: none"> <li>• <a href="#">Essais géotechniques - Essais de pénétration</a></li> </ul>

## Associated resource

Association Type	Is composed of
Initiative Type	Collection
Metadata Reference	<ul style="list-style-type: none"> <li>• <a href="#">Essais géotechniques - Forages</a></li> </ul>
Language	Français
Character encoding	UTF8

## Content Information

Title	Modèle de la donnée
Website	<a href="https://metawal.wallonie.be/geonetwork/srv/api/records/76ff89d9-fe15-4907-afd9-e9d7349f17bf/attachments/GEOTECH.pdf">https://metawal.wallonie.be/geonetwork/srv/api/records/76ff89d9-fe15-4907-afd9-e9d7349f17bf/attachments/GEOTECH.pdf</a> Document présentant le modèle de donnée (type de champs, descriptions, etc.)

## Distribution Information

Distribution format	<ul style="list-style-type: none"> <li>• <a href="#">ESRI Shapefile (.shp)</a></li> <li>• <a href="#">ESRI File Geodatabase (.fgdb)</a></li> <li>• <a href="#">OGC GeoPackage (.gpkg)</a></li> </ul>		
Distributor contact	<b>Role</b>  Distributor	<b>Organisation</b>  Service public de Wallonie (SPW)	<b>Electronic mail address</b>  helpdesk. carto@spw. wallonie.be
Ordering instructions	Les instructions pour obtenir une copie physique d'une donnée sont détaillées sur <a href="https://geoportail.wallonie.be/telecharger">https://geoportail.wallonie.be/telecharger</a> .		
OnLine resource	<a href="#">Thématiques Sous-Sol - Application</a> Application dédiée à la thématique sous-sol. Cette application fait partie du portail "Vue générale sur l'environnement (CIGALE)"		
OnLine resource	<a href="#">Service de visualisation WMS</a> Adresse de connexion au service de visualisation WMS des essais géotechniques		
OnLine resource	<a href="#">Service de visualisation ESRI-REST</a> Adresse de connexion au service de visualisation ESRI-REST des essais géotechniques		
OnLine resource	<a href="#">Service de visualisation WMS - Inspire</a> Ce service de visualisation WMS-INSPIRE permet de consulter la série de couches de données conforme au thème INSPIRE "Géologie".		
OnLine resource	<a href="#">Service de téléchargement ATOM Feed - Inspire</a> Ce service de téléchargement ATOM Feed permet de télécharger la série de couches de données conforme au thème INSPIRE "Géologie".		

## Data quality info

Hierarchy level	Series
-----------------	--------

## Report

### Result

<b>Title</b>	<a href="#">RÈGLEMENT (UE) N o 1089/2010 DE LA COMMISSION du 23 novembre 2010 portant modalités d'application de la directive 2007/2 /CE du Parlement européen et du Conseil en ce qui concerne l'interopérabilité des séries et des services de données géographiques</a>
<b>Date (Publication)</b>	2010-12-08
<b>Explanation</b>	Voir la spécification référencée
<b>Pass</b>	false

## Report

### Result

<b>Title</b>	<a href="#">INSPIRE Data Specification on Geology – Technical Guidelines, version 3.0</a>
<b>Date (Publication)</b>	2013-12-10
<b>Explanation</b>	Voir la spécification référencée
<b>Pass</b>	false

## Resource lineage

<b>Statement</b>	Les essais récents ont été relevés avec une station GPS dans le système Lambert 72 en liaison avec le réseau Walcors de la Région wallonne.
<b>Hierarchy level</b>	Series

## Reference System Information

### Identifier

<b>Code</b>	<a href="#">EPSG:31370</a>
<b>Description</b>	Belge 1972 / Belgian Lambert 72 (EPSG:31370)
<b>Reference system type</b>	Projected

## Metadata

<b>Metadata identifier</b>	urn:uuid/76ff89d9-fe15-4907-afd9-e9d7349f17bf		
<b>Language</b>	Français		
<b>Character encoding</b>	UTF8		
<b>Contact</b>	<b>Role</b> Point of contact	<b>Organisation</b> Cellule SIG du SPW ARNE (SPW - Agriculture, Ressources naturelles et Environnement - Département de l'Étude du milieu naturel et agricole - Direction de la Coordination des Données)	<b>Electronic mail address</b> sig.dgarne@spw.wallonie.be

## Type of resource

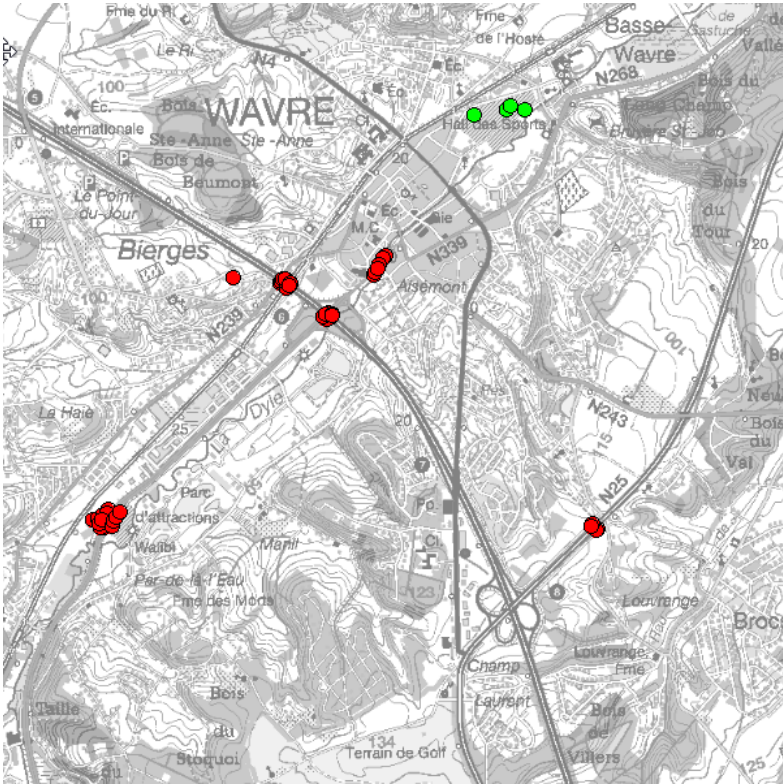
<b>Resource scope</b>	Series
<b>Name</b>	Série de données thématiques

Metadata linkage	<a href="https://metawal.wallonie.be/geonetwork/srv/api/records/76ff89d9-fe15-4907-afd9-e9d7349f17bf">https://metawal.wallonie.be/geonetwork/srv/api/records/76ff89d9-fe15-4907-afd9-e9d7349f17bf</a>
Date info (Revision)	2024-06-20T09:37:09Z
Date info (Creation)	2021-11-16T12:12:04.934Z

Metadata standard

Title	ISO 19115-3
Edition	2018

Overviews



Essais\_geotech.png

[Fiche dans le Géoportail de la Wallonie](#)

Provided by

