

# Plan de secteur en vigueur (version coordonnée vectorielle)

Fiche dans le Géoportail de la Wallonie

Le plan de secteur est un outil réglementaire d'aménagement du territoire et d'urbanisme régional wallon constitué de plusieurs couches de données spatiales.

Le plan de secteur organise l'espace territorial wallon et en définit les différentes affectations afin d'assurer le développement des activités humaines de manière harmonieuse et d'éviter la consommation abusive d'espace. Il dispose d'une pleine valeur réglementaire et constitue ainsi la colonne vertébrale d'un développement territorial efficace, cohérent et concerté. Cet aspect est renforcé par la réforme engendrée par l'entrée en vigueur du Code du Développement Territorial (CoDT).

La Région wallonne est couverte par 23 plans de secteur, adoptés entre 1977 et 1987.

Le plan de secteur est divisé en zones destinées à l'urbanisation (zone d'habitat, de loisirs, d'activité économique, etc.) et en zones non destinées à l'urbanisation (zones agricoles, forestières, espaces verts, etc.). Plusieurs couches de données spatiales constituent le plan de secteur. Elles sont définies dans le CoDT. Outre la détermination des différentes zones d'affectation du territoire wallon, il contient :

- les limites communales du PdS;
- les révisions (infrastructures en révision, périmètres de révisions partielles du PdS, mesures d'aménagement, prescriptions supplémentaires);
- les infrastructures (réseau routier, ferroviaire, voies navigables, lignes électriques haute tension, canalisations);
- les périmètres de protection (périmètres de liaison écologique, d'intérêt paysager, d'intérêt culture, historique ou esthétique, les points de vue remarquable et leur périmètre, les réservations d'infrastructure principale, les extension de zone d'extraction);
- la référence au Plan de Secteur d'origine;
- les étiquettes des secteurs d'aménagement de 1978.

Ces différentes couches de données sont présentées sous format vectoriel (point, ligne ou polygone).

Si le plan de secteur a valeur réglementaire, il n'est pas figé pour autant. Les modalités de révision sont formalisées dans des procédures qui ont été simplifiées et rationalisées dans le CoDT. Cette version constitue la version la plus récente des couches de données et intègre les mises à jour faisant suite à la mise en œuvre du CoDT.

A ce jour, la gestion du plan de secteur relève de la Direction de l'Aménagement régional (DAR) qui est en charge de l'outil "plan de secteur" : évolution au regard des objectifs régionaux, notamment du développement économique dans une perspective durable, information, sensibilisation, lien avec la planification stratégique régionale et avec les outils communaux. Les révisions sont instruites par la DAR, à l'exception de celles qui ont été attribuées à la cellule de développement territorial (CDT), également dénommée "ESPACE", dont la création a été décidée par le Gouvernement wallon le 19 septembre 2005.

## Simple

### Identification info

Alternate title	Plan de secteur coordonné		
Alternate title	PDS		
Date (Revision)	2026-06-04		
Date (Publication)	2023-02-21		
Citation identifier	https://geodata.wallonie.be/id/7fe2f305-1302-4297-b67e-792f55acd834		
Citation identifier	BE.SPW.INFRASIG.CARTON/DGATLPE__PDS		
Status	On going		
Point of contact	<div><div>Role</div><div>Point of contact</div><div>Custodian</div></div>	<div><div>Organisation</div><div>Helpdesk carto du SPW (SPW - Secrétariat général - SPW Digital - Département de la Géomatique - Direction de l'Intégration des géodonnées)</div></div>	<div><div>Electronic mail address</div><div>helpdesk.carto@spw.wallonie.be</div><div>developpement.territorial@spw.wallonie.be</div></div>

	<div>Owner</div> <div>Direction du Développement territorial (SPW - Territoire, Logement, Patrimoine, Énergie - Département de l'Aménagement du territoire et de l'Urbanisme - Direction du Développement territorial)</div> <div>Service public de Wallonie (SPW)</div> <div>helpdesk. carto@spw. wallonie.be</div>
Spatial representation type	Vector
Spatial resolution	
Equivalent scale	
Denominator	10000
Topic category	<ul style="list-style-type: none"><li>Planning cadastre</li><li>Imagery base maps earth cover</li><li>Location</li></ul>
Extent	
Description	Région wallonne

Maintenance and update frequency	Monthly
Maintenance note	L'intégration des nouveaux dossiers, la correction d'erreurs et la suppression des dossiers abrogés se font au fur et à mesure de la réception des informations.
Thèmes du géoportail wallon	<ul style="list-style-type: none"><li>Aménagement du territoire</li><li>Société et activités</li><li>Agriculture</li><li>Plans et règlements</li></ul>
GEMET themes	<ul style="list-style-type: none"><li>législation</li><li>espace</li><li>agriculture</li><li>zones naturelles, paysages, écosystèmes</li><li>géographie</li></ul>
GEMET	<ul style="list-style-type: none"><li>aménagement du paysage</li><li>planification écologique</li><li>plan d'aménagement</li><li>territoire</li><li>extraction</li><li>habitat rural</li><li>loisirs</li><li>canalisation</li><li>infrastructure routière</li><li>réseau routier</li><li>secteur d'activité</li><li>infrastructure</li><li>gestion et planification rurale</li><li>plan de gestion</li><li>planification rurale</li><li>planification économique</li><li>plan</li><li>planification urbaine</li><li>habitat urbain</li><li>réseau ferroviaire</li><li>mesure d'aménagement du territoire</li><li>développement du territoire</li><li>planification régionale</li><li>habitat</li><li>activité économique</li><li>plan d'occupation des sols</li></ul>
Mots-clés InfraSIG	<ul style="list-style-type: none"><li>BDInfraSIGNO</li><li>Extraction DIG</li><li>PanierTelechargementGeoportail</li><li>Open Data</li><li>WalOnMap</li></ul>
Theme	<ul style="list-style-type: none"><li>aménagement du territoire</li><li>plan de secteur</li><li>point remarquable</li><li>PDS</li><li>CoDT</li><li>Point de vue</li><li>centre d'enfouissement</li><li>servitude</li><li>Code du Développement Territorial</li></ul>

Resource constraints

Access constraints	Unrestricted
Other constraints	<a href="#">Pas de limitation d'accès public à cette donnée.</a>

## Resource constraints

Use constraints	Licence Unrestricted
Other constraints	<a href="#">Licence CC-BY 4.0 : L'utilisateur peut utiliser et modifier les données pour en dériver une œuvre. Il peut publier les données et l'œuvre dérivée à condition de citer les sources.</a>
Other constraints	Source : Service public de Wallonie (SPW) - Plan de secteur en vigueur (version coordonnée vectorielle) (2025-06-05) <a href="https://geodata.wallonie.be/id/7fe2f305-1302-4297-b67e-792f55acd834">https://geodata.wallonie.be/id/7fe2f305-1302-4297-b67e-792f55acd834</a>

## Associated resource

Association Type	Cross reference
Initiative Type	Collection
Metadata Reference	<ul style="list-style-type: none"><li><a href="#">Projets de révision du Plan de Secteur</a></li></ul>

## Associated resource

Association Type	Cross reference
Initiative Type	Collection
Metadata Reference	<ul style="list-style-type: none"><li><a href="#">[Depublié] INSPIRE - Sites protégés en Wallonie (BE)</a></li></ul>

Language	Français
Character encoding	UTF8

## Resource lineage

Statement	<p>La version numérique vectorielle du plan de secteur se base sur la version papier originale digitalisée par l'Institut Wallon en juin 1994 (fond de plan au 1/10.000) qui a été complétée en mai 2001 par ce même institut. La donnée intègre la légende actuellement en vigueur et est mise à jour en continu par la DGO4 depuis 2001.</p> <p>L'intégration des nouveaux dossiers, la correction d'erreurs et la suppression des dossiers abrogés se font au fur et à mesure de la réception des informations. Les données publiées sont mises à jour mensuellement sur base des données de travail.</p> <p>Depuis leur adoption, les plans de secteur ont fait l'objet de nombreuses révisions. Le Gouvernement wallon a en effet estimé nécessaire de les adapter pour y inscrire de nouveaux projets: routes, lignes électriques à haute tension, tracé TGV, nouvelles zones d'activité économique, zones d'extraction, etc.</p> <p>La procédure de révision et la légende ont été modifiées à plusieurs reprises.</p> <p>Suite à l'entrée en vigueur du CoDT, des changements sont à noter :</p> <ul style="list-style-type: none"><li>- Trois nouvelles zones destinées à l'urbanisation : Zone de dépendance d'extraction destinée à accueillir les dépôts et dépendances industrielles (transformation des matières) à l'activité d'extraction, la zone d'enjeu communal (ZEC) et la zone d'enjeu régional (ZER). Les ZEC et ZER sont toutes deux accompagnées d'une carte d'affectation des sols à valeur indicative</li><li>- une nouvelle zone non destinée à l'urbanisation : zone d'extraction (ZE).</li></ul>
Hierarchy level	Dataset

## Reference System Information

### Identifier

Code	<a href="#">EPSG:31370</a>
Description	Belge 1972 / Belgian Lambert 72 (EPSG:31370)

Reference system type	Projected
-----------------------	-----------

## Portrayal catalogue info

Title	Légende du Plan de secteur
Website	<a href="https://geoservices.wallonie.be/arcgis/rest/services/AMENAGEMENT_TERRITOIRE/PDS/MapServer/legend">https://geoservices.wallonie.be/arcgis/rest/services/AMENAGEMENT_TERRITOIRE/PDS/MapServer/legend</a> Légende associée au plan de secteur (sur base du service de visualisation)

## Portrayal catalogue info

Title	Légende officielle du Plan de secteur
Website	<a href="https://territoire.wallonie.be/storage/territoire/documents/content/page/plan-de-secteur/transposition-legende-plan-de-secteur.pdf">https://territoire.wallonie.be/storage/territoire/documents/content/page/plan-de-secteur/transposition-legende-plan-de-secteur.pdf</a> Légende en vigueur du plan de Secteur (1er juin 2017)

## Metadata

Metadata identifier	<a href="https://metawal.wallonie.be/geonetwork/srv/api/records/7fe2f305-1302-4297-b67e-792f55acd834">https://metawal.wallonie.be/geonetwork/srv/api/records/7fe2f305-1302-4297-b67e-792f55acd834</a>		
Language	Français		
Character encoding	UTF8		
Contact	<b>Role</b>  Point of contact	<b>Organisation</b>  Direction de la gestion des informations territoriales (SPW - Territoire, Logement, Patrimoine, Énergie - Département de l'Aménagement du territoire et de l'Urbanisme - Direction de la gestion des informations territoriales)	<b>Electronic mail address</b>  donnees.territoire@spw.wallonie.be

## Type of resource

Resource type	Dataset
Name	Collection de données thématiques

Metadata linkage	<a href="https://metawal.wallonie.be/geonetwork/srv/api/records/7fe2f305-1302-4297-b67e-792f55acd834">https://metawal.wallonie.be/geonetwork/srv/api/records/7fe2f305-1302-4297-b67e-792f55acd834</a>
Date info (Revision)	2026-06-04T14:43:42.576797Z
Date info (Creation)	2019-04-02T12:33:24

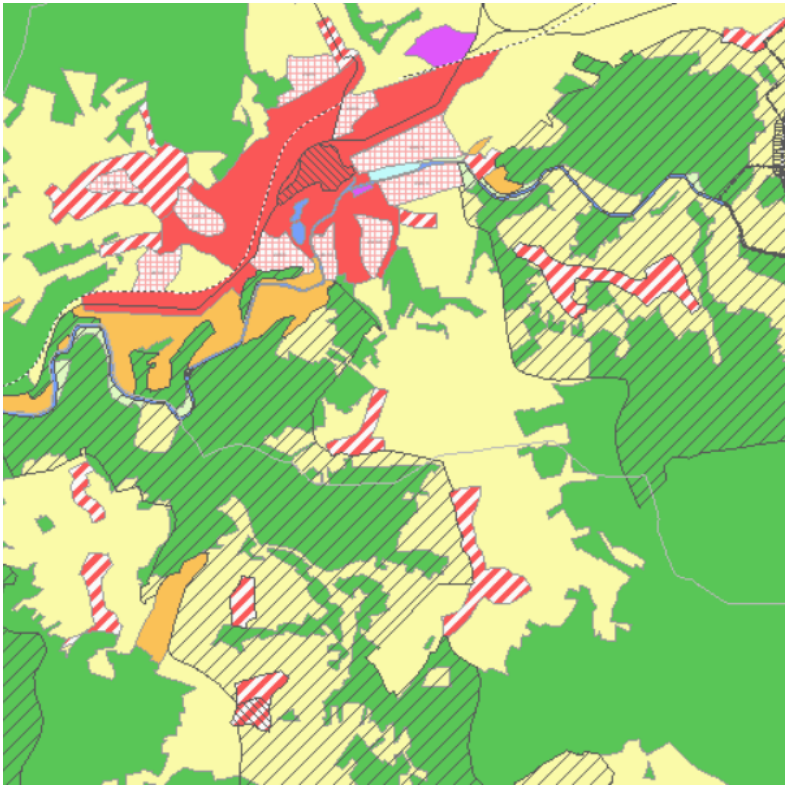
## Metadata standard

Title	ISO 19115
Edition	2003/Cor 1:2006

## Provided by



Overviews



pds\_codt\_pic