

# Sites à réaménager de droit (SAR)

Fiche dans le Géoportail de la Wallonie

Ce jeu de données reprend les périmètres des sites identifiés comme à réaménager, c'est-à-dire devant être assaini, réhabilité, rénové ou reconstruit. et bénéficiant d'un arrêté de réaménagement (SAR de droit).

Le régime des "sites à réaménager" vise le réaménagement de biens ou ensemble de biens immobiliers qui ont été ou sont destinés à accueillir des activités (autres que le logement) et dont l'état actuel est contraire au bon aménagement des lieux ou qui constituent une déstructuration du tissu urbanisé. De ce fait, il pourra s'agir de sites d'activité économique (SAED) mais également de sites affectés à des activités sociales telles que des écoles, des hôpitaux, des installations sportives ou culturelles telles que des théâtres et des cinémas ou encore des installations à caractère public ou à destination publique telles que des centrales électriques, des infrastructures de transport, des services de pompiers ainsi que des sites ayant accueilli plusieurs fonctions simultanément ou successivement. En l'état, ces sites sont souvent abandonnés le long des voies de chemins de fer ou des cours d'eau comportent un grand intérêt pour les investisseurs économiques, ils sont extrêmement bien situés.

Le régime SAR a pour objet la réalisation d'actes et de travaux de réaménagement comprenant l'assainissement (au sens du décret relatif à la gestion des sols), la réhabilitation, la rénovation, la construction ou la reconstruction, notions définies par l'arrêté du Gouvernement wallon du 14 mars 2008 relatif aux sites à réaménager, remplaçant les articles 453 à 470 du CWATUPE. Dans ce cadre, le périmètre d'un site à réaménager vise à assainir plus facilement des terrains en vue d'améliorer le cadre de vie dans les zones propices. La demande de reconnaissance d'un périmètre SAR peut être initiée par la Commune, par un autre organisme d'utilité publique ou par le/les propriétaire(s).

La notion de site à réaménager a remplacé l'ancienne notion de site d'activité économique désaffecté (SAED).

Chaque périmètre à réaménager est identifié de manière unique et est cartographié selon le type d'arrêté ministériel. Cela peut être un arrêté constatant et précisant la désaffectation, la rénovation, la réhabilitation. Il peut s'agir d'un arrêté provisoire ou définitif (arrêtant définitivement le périmètre du SAR). En outre, une base de données Access reprend des informations administratives relevées dans les dossiers. Un lien hypertexte repris en attribut de chaque périmètre renvoie vers une application permettant de disposer d'informations complémentaires sur le périmètre en question.

## Simple

### Identification info

Alternate title	SAR		
Date (Revision)	2026-01-16		
Date (Publication)	2023-02-17		
Citation identifier	https://geodata.wallonie.be/id/8e2cf269-cedb-4fbc-943b-41a7587490e3		
Citation identifier	BE.SPW.INFRASIG.CARTON/DGATLPR__SAR__SAR		
Status	On going		
Point of contact	Role	Organisation	Electronic mail address
	Point of contact	Helpdesk carto du SPW (SPW - Secrétariat général - SPW Digital - Département Données transversales - Gestion et valorisation de la donnée)	helpdesk.carto@spw.wallonie.be
	Custodian	Direction de la gestion des informations territoriales (SPW - Territoire, Logement, Patrimoine, Énergie - Département de l'Aménagement du territoire et de l'Urbanisme - Direction de la gestion des informations territoriales)	donnees.territoire@spw.wallonie.be
	Owner	Service public de Wallonie (SPW)	
Spatial representation type	Vector		
Topic category	<ul style="list-style-type: none"><li>Planning cadastre</li><li>Society</li></ul>		
Extent			
Description	Region wallonne		

Maintenance and update frequency	Not planned
Thèmes du géoportail wallon	<ul style="list-style-type: none"><li>Aménagement du territoire</li><li>Plans et règlements</li></ul>
GEMET themes	<ul style="list-style-type: none"><li>politique environnementale</li><li>géographie</li></ul>
GEMET	<ul style="list-style-type: none"><li>infrastructure sportive</li><li>politique urbaine</li><li>gestion urbaine</li><li>plan de développement urbain</li><li>assainissement urbain</li><li>cadre de vie</li><li>groupe socio-culturel</li><li>habitation</li><li>architecture</li><li>infrastructure routière</li><li>planification et développement urbain</li><li>développement urbain</li><li>commerce</li><li>activité commerciale</li><li>programme d'action urbaine</li><li>activité économique</li><li>urbanisme</li><li>urbanisation</li><li>habitat urbain</li><li>hôpital</li><li>rénovation urbaine</li><li>partenariat public / privé</li></ul>
Mots-clés InfraSIG	<ul style="list-style-type: none"><li>PanierTelechargementGeoportail</li><li>WalOnMap</li><li>Reporting INSPIRENO</li><li>Open Data</li><li>BDInfraSIGNO</li><li>Extraction DIG</li></ul>
Theme	<ul style="list-style-type: none"><li>réaménagement</li><li>renovation</li><li>reconstruction</li><li>site à réaménager</li><li>assainissement</li><li>aménagement du territoire</li><li>activité culturelle</li><li>hopital</li><li>cinéma</li><li>école</li><li>site d'activité économique désaffecté</li><li>SAED</li></ul>

Resource constraints

Access constraints	Unrestricted
Other constraints	<a href="#">Pas de limitation d'accès public à cette donnée.</a>

Resource constraints

Use constraints	Licence Unrestricted
Other constraints	

	<a href="#">Licence CC-BY 4.0 : L'utilisateur peut utiliser et modifier les données pour en dériver une œuvre. Il peut publier les données et l'œuvre dérivée à condition de citer les sources.</a>
Other constraints	Source : Service public de Wallonie (SPW) - Sites à réaménager de droit (SAR) (2025-07-24) <a href="https://geodata.wallonie.be/id/8e2cf269-cedb-4fbe-943b-41a7587490e3">https://geodata.wallonie.be/id/8e2cf269-cedb-4fbe-943b-41a7587490e3</a>

Language	Français
Character encoding	UTF8

Resource lineage

Statement	<p>Ce jeu de données reprend et intègre les périmètres des anciens Sites d'Activité Economique Désaffectés (SAED). La digitalisation des périmètres des SAR (Sites à réaménager) est faite sur fond de plan IGN 1:10 000, à partir des situations juridiques des Directions extérieures de la DGO4.</p> <p>Les données de travail sont en cours de mise à jour continue au sein du service. L'intégration des nouveaux dossiers, la correction d'erreurs et la suppression des dossiers abrogés se font au fur et à mesure de la réception des informations. Les données publiées sont mises à jour mensuellement sur base des données de travail.</p>
Hierarchy level	Dataset

Reference System Information

Identifier

Code	<a href="#">EPSG:31370</a>
Description	Belge 1972 / Belgian Lambert 72 (EPSG:31370)
Reference system type	Projected

Portrayal catalogue info

Title	Légende de la couche de données
Website	<a href="https://geoservices.wallonie.be/arcgis/rest/services/AMENAGEMENT_TERRITOIRE/SAR/MapServer/legend">https://geoservices.wallonie.be/arcgis/rest/services/AMENAGEMENT_TERRITOIRE/SAR/MapServer/legend</a> Légende de la couche de données

Metadata

Metadata identifier	<a href="https://metawal.wallonie.be/geonetwork/srv/api/records/8e2cf269-cedb-4fbe-943b-41a7587490e3">https://metawal.wallonie.be/geonetwork/srv/api/records/8e2cf269-cedb-4fbe-943b-41a7587490e3</a>		
Language	Français		
Character encoding	UTF8		
Contact	<div> <div>Role</div> <div>Point of contact</div> </div>	<div> <div>Organisation</div> <div>           Direction de la gestion des informations territoriales (SPW - Territoire, Logement, Patrimoine, Énergie - Département de l'Aménagement du territoire et de l'Urbanisme - Direction de la gestion des informations territoriales)         </div> </div>	<div> <div>Electronic mail address</div> <div>           donnees.territoire@spw.wallonie.be         </div> </div>

Type of resource

Resource type	Dataset

Metadata linkage	<a href="https://metawal.wallonie.be/geonetwork/srv/api/records/8e2cf269-cedb-4fbe-943b-41a7587490e3">https://metawal.wallonie.be/geonetwork/srv/api/records/8e2cf269-cedb-4fbe-943b-41a7587490e3</a>
Date info (Revision)	2026-01-30T15:14:55.552404Z
Date info (Creation)	2019-04-02T12:31:55

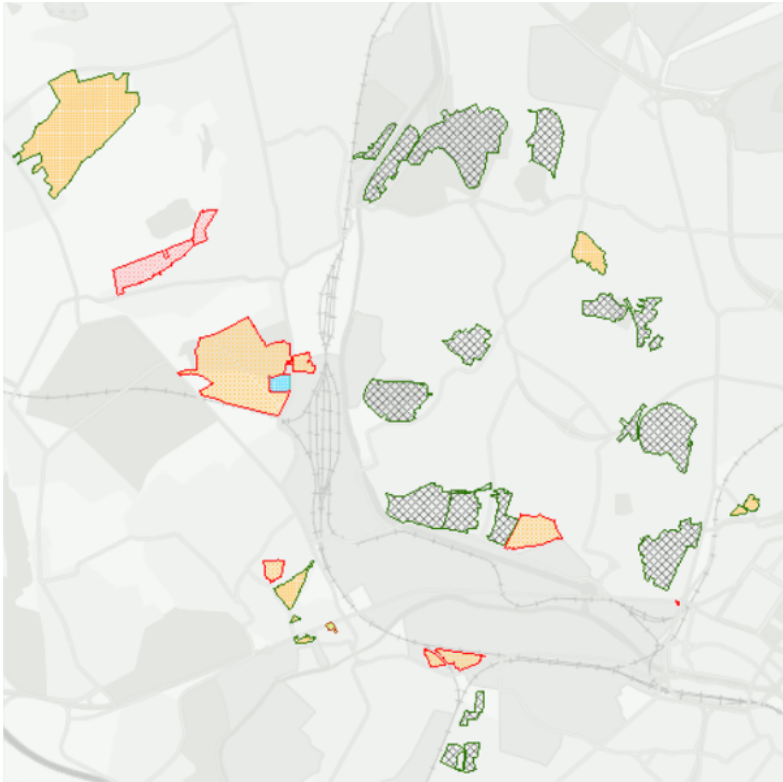
Metadata standard

Title	ISO 19115
Edition	2003/Cor 1:2006

Provided by



Overviews



sar\_pic