

# Chasse - Territoires et dates (version anonymisée)

Fiche dans le Géoportail de la Wallonie

Cet ensemble de données reprend les limites géographiques des territoires de chasse ainsi que les dates de fermeture pour la saison cynégétique en cours.

Un territoire de chasse est une zone d'un seul tenant (avec quelques exceptions), située en tout ou en partie dans le périmètre d'un conseil cynégétique. Il peut être exploité par :

- un membre ou une association de membres du conseil cynégétique,
- ou un non-membre disposant du droit de chasse.

Les superficies minimales sont :

- 25 hectares au nord du Sillon Sambre-et-Meuse,
- 50 hectares au sud de ce même sillon.

Un territoire peut inclure des zones non chassables (habitations, villages, etc.) et n'est pas nécessairement chassé tous les jours. De plus, une action de chasse ne nécessite pas systématiquement une fermeture.

Cet ensemble de données fournit les limites géographiques des territoires de chasse ainsi que les dates de fermeture pour la saison cynégétique en cours (du 1er juillet au 30 juin).

La donnée vectorielles des limites des territoires de chasse pour la saison en cours est issue d'un travail collaboratif entre différents services du Département de la Nature et des Forêts - DNF et les Conseils cynégétiques. Avoir une donnée de qualité, centralisée et à jour est essentiel pour répondre aux objectifs de gestion raisonnée des espèces et pour répondre de manière efficace à une situation de crise (exemple : peste porcine africaine).

Les données sont synchronisées quotidiennement avec les bases du DNF, sauf en juin. Durant juillet et août, la base est en phase de consolidation, ce qui peut entraîner des incohérences temporaires. La date de dernière mise à jour est visible dans le champ DATE\_EXTRACT (accessible en cliquant sur la donnée).

Dans cette donnée, il est possible de voir toutes les dates de fermeture à venir, mais également la liste de toutes les dates de chasse (par type) de la saison. Des applications permettant des recherches temporelles sur les dates de fermeture sont également disponibles (voir les ressources associées).

La table des dates des actions de chasse déclarées auprès des services du DNF est également disponible dans cet ensemble de données. Précisons que toutes les actions de chasse ne nécessitent pas une fermeture. Les fermetures sont issues des demandes transmises par les titulaires du droit de chasse auprès du DNF.

Ces bases de données sont présentées à titre informatif, dans un souci de communication et de transparence de la part du monde de la chasse. Elles n'ont aucune valeur légale. La responsabilité de la Région ne peut être invoquée du fait que les informations communiquées sur ce site seraient inexactes en ce que ces dernières ont une valeur purement informative.

## Simple

### Identification info

Alternate title	CHASSE__		
Date (Revision)	2026-06-01		
Date (Creation)	2023-08-31		
Date (Publication)	2023-09-14		
Citation identifier	https://geodata.wallonie.be/id/999ef018-235f-4a38-94c9-cc0c79da61b8		
Citation identifier	BE.SPW.INFRASIG.GINET/CHASSE__		
Point of contact	<div><div>Role</div><div>Point of contact</div><div>Custodian</div></div>	<div><div>Organisation</div><div>Helpdesk carto du SPW (SPW - Secrétariat général - SPW Digital - Département Données transversales - Gestion et valorisation de la donnée)</div></div>	<div><div>Electronic mail address</div><div>helpdesk.carto@spw.wallonie.be</div></div>

	<div>Owner</div> <div>Processor</div>	<div>Direction de la Chasse et de la Pêche (SPW - Agriculture, Ressources naturelles et Environnement - Département de la Nature et des Forêts - Direction de la Chasse et de la Pêche)</div> <div>Service public de Wallonie (SPW)</div> <div>Cellule SIG du SPW ARNE (SPW - Agriculture, Ressources naturelles et Environnement - Département de l'Étude du milieu naturel et agricole - Direction de la Coordination des Données)</div>	<div>chasseonweb.nature. forets@spw.wallonie.be</div> <div>helpdesk. carto@spw.wallonie.be</div> <div>sig. dgarne@spw.wallonie.be</div>
Spatial representation type	Vector		
Spatial resolution			
Equivalent scale			
Denominator	10000		
Topic category	<div><div></div><div>• Biota</div><div>• Environment</div></div>		
Extent			
Description	Région wallonne		

Temporal extent

Time period	2024-07-01 2025-06-30
Thèmes du géoportail wallon	<ul style="list-style-type: none"><li>Loisirs</li><li>Faune et flore</li><li>Nature et environnement</li><li>Tourisme et loisir</li></ul>
GEMET themes	<ul style="list-style-type: none"><li>politique environnementale</li><li>tourisme</li></ul>
GEMET	<ul style="list-style-type: none"><li>chasse</li><li>zone de chasse contrôlée</li><li>gestion forestière</li><li>zone d'aménagement concerté</li><li>gibier</li><li>grand gibier</li><li>permis de chasse</li></ul>
Mots-clés InfraSIG	<ul style="list-style-type: none"><li>Extraction DIGNO</li><li>BDInfraSIGNO</li><li>DGO3_BDREF</li><li>WalOnMap</li><li>Open Data</li><li>PanierTelechargementGeoportail</li><li>Reporting INSPIRENO</li></ul>
Theme	<ul style="list-style-type: none"><li>conseil cynégétique</li><li>périmètre</li><li>chasseur</li><li>coordination</li><li>promenade</li><li>balade</li><li>accessibilité</li></ul>

Resource constraints

Access constraints	Unrestricted
Other constraints	<a href="#">Pas de limitation d'accès public à cette donnée.</a>

Resource constraints

Use constraints	Licence Unrestricted
Other constraints	<a href="#">Licence CC-BY 4.0 : L'utilisateur peut utiliser et modifier les données pour en dériver une œuvre. Il peut publier les données et l'œuvre dérivée à condition de citer les sources.</a>
Other constraints	Source : Service public de Wallonie (SPW) - Chasse - Territoires et dates (version anonymisée) (2025-09-01) <a href="https://geodata.wallonie.be/id/999ef018-235f-4a38-94c9-cc0c79da61b8">https://geodata.wallonie.be/id/999ef018-235f-4a38-94c9-cc0c79da61b8</a>
Language	Français
Character encoding	UTF8

Resource lineage

Statement	Donnée vectorielle des territoires de chasse :
-----------	------------------------------------------------

	<p>La transmission au DNF de la cartographie des territoires de chasse est une obligation pour les conseils cynégétiques depuis 1996 et pour tous les titulaires de droit de chasse, membres ou non d'un conseil cynégétique, depuis 2008, s'ils effectuent des prélèvements en grand gibier. Cette transmission pouvait se faire aussi bien via des cartes papier que par des fichiers numériques et n'était pas centralisée.</p> <p>En 2021, un gros travail de consolidation des différentes sources d'informations sur les limites des territoires de chasse a été effectué par l'administration. A cette fin, les conseils cynégétiques ont été invités à transmettre à l'administration leurs cartes, qu'elles soient sous format papier ou numérique. Cette grande quantité d'information, de qualité assez hétérogène, a été enrichie également par les informations détenues par les différents cantonnements du DNF.</p> <p>Cette première version de base de données centralisée a ensuite été mise à disposition des conseils cynégétiques à partir de mars 2023 afin qu'ils puissent la corriger et la compléter via un outil collaboratif en ligne (appelé ChasseOnMap). Ce gros travail d'amélioration a ensuite été consolidé et encore enrichi par les cartographes du DNF durant l'été 2023. Idem en 2024 ainsi qu'en 2025.</p> <p>Ce cycle d'amélioration via ChasseOnMap se fera chaque année afin de pouvoir proposer une base de données de plus en plus propre au fur et à mesure des années et surtout la plus à jour possible.</p>
	<p>Donnée tabulaire des dates des actions de chasse déclarée</p> <p>Dans le cadre du projet Chasseonweb visant à la modernisation des démarches liées à la chasse, un formulaire MonEspace a été développé pour permettre de rentrer de manière informatisée les déclarations d'action de chasse (avec ou sans fermeture).</p> <p>Toutes les demandes sont centralisées et alimentent cette table des dates des actions de chasse.</p>
	<p>Les données sont synchronisées quotidiennement avec les bases du DNF, sauf en juin. Durant juillet et août, la base est en phase de consolidation, ce qui peut entraîner des incohérences temporaires. La date de dernière mise à jour est visible dans le champ DATE_EXTRACT (accessible en cliquant sur la donnée).</p>
Hierarchy level	Dataset

Reference System Information

Identifier

Code	<a href="#">EPSG:3812</a>
Description	Belge 2008 / Belgian Lambert 08 (EPSG:3812)
Reference system type	Projected

Portrayal catalogue info

Title	Légende des couches de données
Website	<a href="https://geoservices.wallonie.be/arcgis/rest/services/FAUNE_FLORE/CHASSE_TERRIT_ANONYM/MapServer/legend">https://geoservices.wallonie.be/arcgis/rest/services/FAUNE_FLORE/CHASSE_TERRIT_ANONYM/MapServer/legend</a>

Metadata

Metadata identifier	https://metawal.wallonie.be/geonetwork/srv/api/records/999ef018-235f-4a38-94c9-cc0c79da61b8								
Language	Français								
Character encoding	UTF8								
Contact	<table><tr><th>Role</th><th>Organisation</th><th>Electronic mail address</th></tr><tr><td>Point of contact</td><td>Cellule SIG du SPW ARNE (SPW - Agriculture, Ressources naturelles et Environnement - Département de l'Étude du milieu naturel et agricole - Direction de la Coordination des Données)</td><td>sig.dgarne@spw.wallonie.be</td></tr></table>	Role	Organisation	Electronic mail address	Point of contact	Cellule SIG du SPW ARNE (SPW - Agriculture, Ressources naturelles et Environnement - Département de l'Étude du milieu naturel et agricole - Direction de la Coordination des Données)	sig.dgarne@spw.wallonie.be		
Role	Organisation	Electronic mail address							
Point of contact	Cellule SIG du SPW ARNE (SPW - Agriculture, Ressources naturelles et Environnement - Département de l'Étude du milieu naturel et agricole - Direction de la Coordination des Données)	sig.dgarne@spw.wallonie.be							

Type of resource

Resource type	Dataset
Name	Couches de données thématiques
Metadata linkage	<a href="https://metawal.wallonie.be/geonetwork/srv/api/records/999ef018-235f-4a38-94c9-cc0c79da61b8">https://metawal.wallonie.be/geonetwork/srv/api/records/999ef018-235f-4a38-94c9-cc0c79da61b8</a>
Date info (Creation)	2023-06-30T09:45:37.749Z
Date info (Revision)	2026-06-12T14:53:45.781645Z

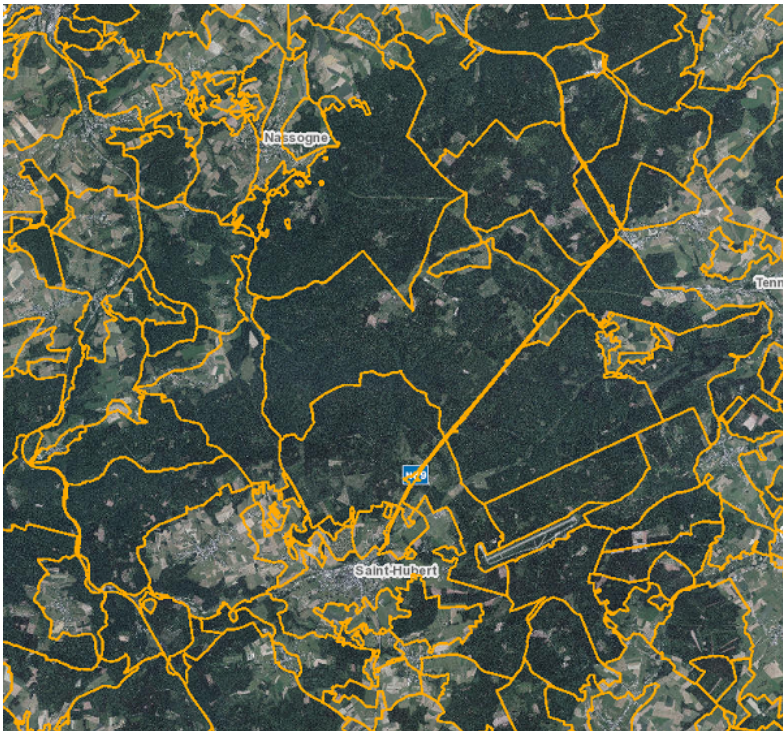
Metadata standard

Title	ISO 19115
Edition	2003/Cor 1:2006

Provided by



Overviews



Imag\_TerrChasse.png