

Chasse - Territoires et dates (version anonymisée) - Série

Fiche dans le Géoportail de la Wallonie

Cette série de couches de données géographiques et tabulaires reprend les limites des territoires de chasse et les dates de fermeture pour la saison en cours en version anonymisée.

La saison en cours s'étend du 1er juillet au 30 juin.

Les limites des territoires de chasse sont issues d'un travail collaboratif avec les Conseils cynégétiques, consolidés par les équipes du DNF.

Les dates de fermeture sont issues des demandes transmises par les titulaires du droit de chasse auprès du DNF.

Ces deux bases de données sont synchronisées quotidiennement (du 1er juillet au 31 mai) directement avec les bases de données du DNF. (Pas de synchronisation au mois de juin).

Pour plus d'informations, voir les fiches de métadonnées spécifiques aux limites des territoires de chasse ou à la table des dates.

Ces bases de données sont présentées à titre informatif, dans un souci de communication et de transparence de la part du monde de la chasse. Elle n'ont aucune valeur légale. La responsabilité de la Région ne peut être invoquée du fait que les informations communiquées sur ce site seraient inexactes en ce que ces dernières ont une valeur purement informative.

Simple

Identification info

Alternate title	CHASSE__		
Date (Revision)	2025-01-29		
Date (Creation)	2023-08-31		
Date (Publication)	2023-09-14		
Citation identifier	http://geodata.wallonie.be/id/999ef018-235f-4a38-94c9-cc0c79da61b8		
Citation identifier	BE.SPW.INFRASIG.GINET/CHASSE__		
Point of contact	Role	Organisation	Electronic mail address
	Point of contact	Helpdesk carto du SPW (SPW - Secrétariat général - SPW Digital - Département Données transversales - Gestion et valorisation de la donnée)	helpdesk.carto@spw.wallonie.be
	Custodian	Direction de la Chasse et de la Pêche (SPW - Agriculture, Ressources naturelles et Environnement - Département de la Nature et des Forêts - Direction de la Chasse et de la Pêche)	chasseonweb.nature.forets@spw.wallonie.be
	Owner	Service public de Wallonie (SPW)	helpdesk.carto@spw.wallonie.be
	Processor	Cellule SIG du SPW ARNE (SPW - Agriculture, Ressources naturelles et Environnement - Département de l'Étude du milieu naturel et agricole - Direction de la Coordination des Données)	sig.dgarne@spw.wallonie.be
Spatial representation type	Vector		
Spatial resolution			
Equivalent scale			

Denominator	10000
Topic category	<ul style="list-style-type: none">• Biota• Environment
Extent	
Description	Région wallonne



Temporal extent

Time period	2024-07-01 2025-06-30
Thèmes du géoportail wallon	<ul style="list-style-type: none">Faune et floreTourisme et loisirLoisirsNature et environnement
GEMET themes	<ul style="list-style-type: none">politique environnementaletourisme
GEMET	<ul style="list-style-type: none">chassezone de chasse contrôléegestion forestièrezone d'aménagement concertégibiergrand gibierpermis de chasse
Mots-clés InfraSIG	<ul style="list-style-type: none">Extraction_DIGNOBDInfraSIGNODGO3_BDREFWalOnMapOpen DataPanierTelechargementGeoportailReporting INSPIRENO
Theme	<ul style="list-style-type: none">conseil cynégétiquepérimètrechasseurcoordinationpromenadebaladeaccessibilité

Resource constraints

Use constraints	Other restrictions
Other constraints	Les conditions générales d'utilisation s'appliquent.
Other constraints	Les conditions générales d'accès s'appliquent.
Other constraints	Les conditions générales d'utilisation s'appliquent et sont étendues par les conditions particulières de type C.

Language	Français
Character encoding	UTF8

Content Information

Title	Modèle de donnée
Website	https://metawal.wallonie.be/geonetwork/srv/api/records/999ef018-235f-4a38-94c9-cc0c79da61b8/attachments/CHASSE_TERR_ANONYM_v3.pdf

Distribution Information

Distribution format	<ul style="list-style-type: none"> • ESRI File Geodatabase (.fgdb) • ESRI Shapefile (.shp) • OGC GeoPackage (.gpkg) 		
Distributor contact	Role Distributeur	Organisation Service public de Wallonie (SPW)	Electronic mail address helpdesk.carto@spw.wallonie.be
Ordering instructions	<p>Cette couche de données est accessible en téléchargement direct. Si votre demande porte sur un format spécifique de donnée ou une partie spécifique du territoire, veuillez suivre les instructions d'obtention d'une copie physique d'une donnée détaillées sur https://geoportail.wallonie.be/telecharger L'utilisation des géoservices est à privilégier. Le géoservice offre de nombreuses possibilités et vous permet de travailler toujours avec la dernière version disponible de la donnée .</p>		
Distributor contact	Role Resource provider	Organisation Cellule SIG de la DGARNE (SPW - Agriculture, Ressources naturelles et Environnement - Département de l'Étude du milieu naturel et agricole - Direction de la Coordination des Données)	Electronic mail address sig.dgarne@spw.wallonie.be
OnLine resource	<p>Service de visualisation ESRI-REST</p> <p>Ce service ESRI-REST permet de visualiser le jeu de données "Limites des territoires de chasse (version anonymisée)"</p>		
OnLine resource	<p>Service de visualisation WMS</p> <p>Ce service WMS permet de visualiser le jeu de données "Limites des territoires de chasse (version anonymisée)"</p>		
OnLine resource	<p>Application WalOnMap - Toute la Wallonie à la carte</p> <p>Application cartographique du Geoportail (WalOnMap) qui permet de découvrir les données géographiques de la Wallonie.</p>		
OnLine resource	<p>Application partageonslaforet</p> <p>Cette application renseigne les éventuelles fermetures liées à la chasse</p>		
OnLine resource	<p>Chasseonweb.be</p> <p>Application du SPW renseignant les actions de chasse (avec ou sans fermeture)</p>		

Resource lineage

Statement	<p>La transmission au DNF de la cartographie des territoires de chasse est une obligation pour les conseils cynégétiques depuis 1996 et pour tous les titulaires de droit de chasse, membres ou non d'un conseil cynégétique, depuis 2008, s'ils effectuent des prélèvements en grand gibier. Cette transmission pouvait se faire aussi bien via des cartes papier que par des fichiers numériques et n'était pas centralisée.</p>
-----------	--

	<p>En 2021, un gros travail de consolidation des différentes sources d'informations sur les limites des territoires de chasse a été effectué par l'administration. A cette fin, les conseils cynégétiques ont été invités à transmettre à l'administration leurs cartes, qu'elles soient sous format papier ou numériques. Cette grande quantité d'information, de qualité assez hétérogène, a été enrichie également par les informations détenues par les différents cantonnements du DNF.</p> <p>Cette première version de base de données centralisée a ensuite été mise à disposition des conseils cynégétiques à partir de mars 2023 afin qu'ils puissent la corriger et la compléter via un outil collaboratif en ligne (appelé ChasseOnMap). Ce gros travail d'amélioration a ensuite été consolidé et encore enrichi par les cartographes du DNF durant l'été 2023. Idem en 2024.</p> <p>Ce cycle d'amélioration via ChasseOnMap se fera chaque année afin de pouvoir proposer une base de données de plus en plus propre au fur et à mesure des années et surtout la plus à jour possible.</p> <p>Attention, cette base de données est en phase de consolidation par le Département de la Nature et des Forêts durant les mois de juillet et août. Il est donc possible que des incohérences et des erreurs s'y glissent durant ces 2 mois d'été.</p> <p>En parallèle, un formulaire MonEspace a été développé pour permettre de rentrer de manière informatisée les déclarations d'action de chasse (avec ou sans fermeture).</p> <p>Un processus automatisé permet de synchroniser tous les jours ces deux bases de données pour proposer à tout moment les données les plus à jour dont dispose l'administration.</p>
Hierarchy level	Series

Reference System Information

Identifier

Code	EPSG:3812
Description	Belge 2008 / Belgian Lambert 08 (EPSG:3812)
Reference system type	Projected

Portrayal catalogue info

Title	Légende des couches de données
Website	https://geoservices.wallonie.be/arcgis/rest/services/FAUNE_FLORE/CHASSE_TERRIT_ANONYM/MapServer/legend

Metadata

Metadata identifier	urn:uuid/999ef018-235f-4a38-94c9-cc0c79da61b8		
Language	Français		
Character encoding	UTF8		
Contact	Role Point of contact	Organisation Cellule SIG du SPW ARNE (SPW - Agriculture, Ressources naturelles et Environnement - Département de l'Étude du milieu naturel et agricole - Direction de la Coordination des Données)	Electronic mail address sig.dgarne@spw.wallonie.be

Type of resource

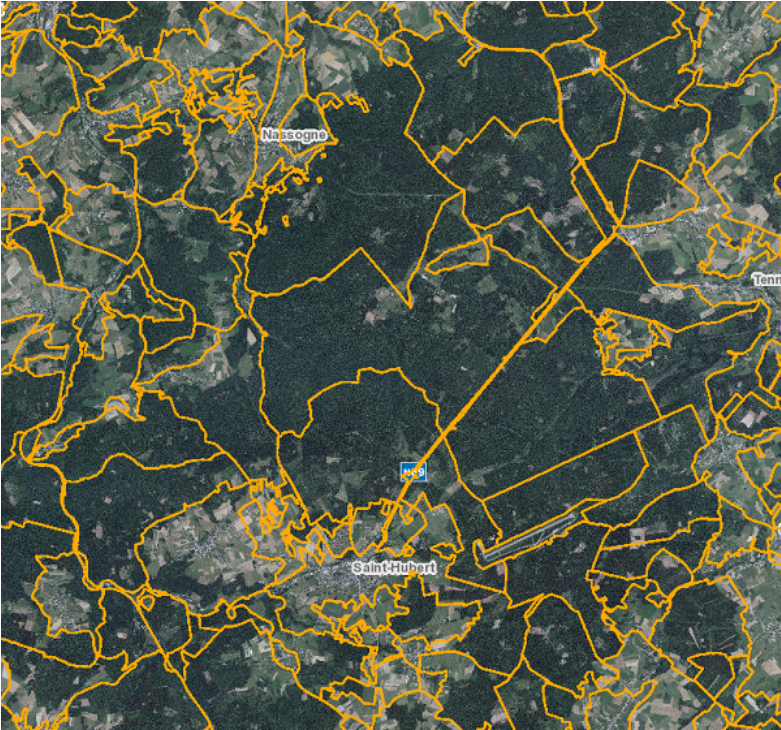
Resource type	Series
Metadata linkage	https://metawal.wallonie.be/geonetwork/srv/api/records/999ef018-235f-4a38-94c9-cc0c79da61b8

Date info (Creation)	2023-06-30T09:45:37.749Z
Date info (Revision)	2025-01-29T22:01:50Z
Date info (Creation)	2019-04-02T12:33:12

Metadata standard

Title	ISO 19115
Edition	2003/Cor 1:2006

Overviews



Imag_TerrChasse.png

[Fiche dans le Géoportail de la Wallonie](#)

Provided by

