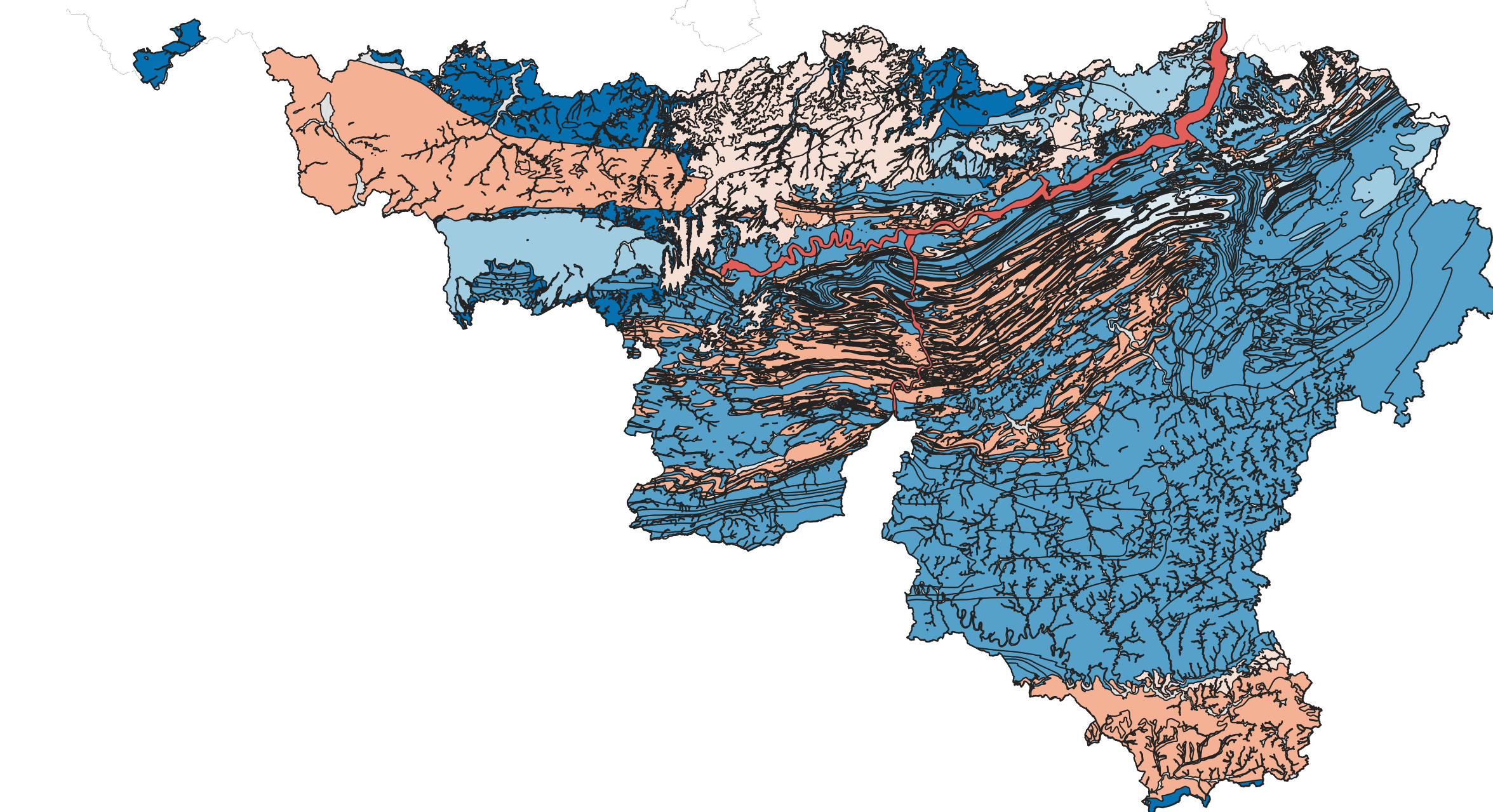
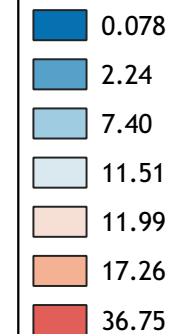


Débit de production potentiel des systèmes géothermiques ouverts peu profonds

Légende

Systèmes ouverts

Débit (m³/h)



0 25 50 km

Système de projection : EPSG 31370

Source de données :
Marché public de services relatif à la détermination du potentiel de la géothermie peu profonde (moins de 500m) pour la production de chaleur et de froid en Wallonie, 2022. SPW, Département de l'Energie et du Bâtiment durable