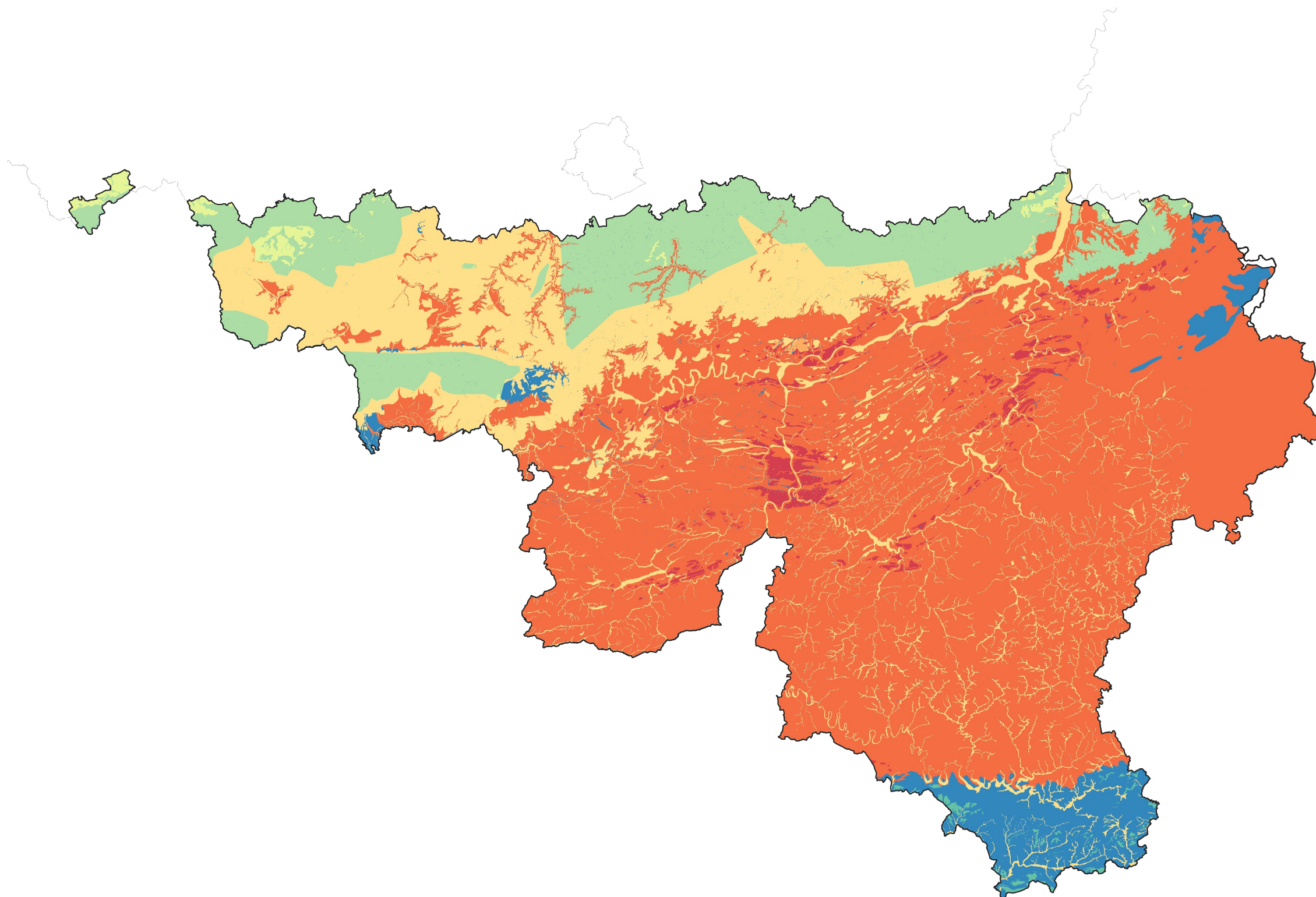


## Légende

Systèmes fermés

Classe de conductivité thermique,  
degré de saturation

- Classe inconnu, saturé
- Classe inconnu, non saturé
- Classe A épais, saturé
- Classe A épais, non saturé
- Classe A mince, saturé
- Classe A mince, non saturé
- Classe B, saturé
- Classe B, non saturé



0 25 50 km

Système de projection : EPSG 31370

Hypothèses: seuil épaisseur zone non-saturée: 50m; potentiel classe B > potentiel classe A; potentiel saturé > potentiel non saturé

Source de données : Marché public de services relatif à la détermination du potentiel de la géothermie peu profonde (moins de 500m) pour la production de chaleur et de froid en Wallonie, 2022. SPW, Département de l'Energie et du Bâtiment durable.

Réalisation : ©VITO, 31/01/2023  
Éditeur responsable: SPW Energie