


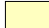


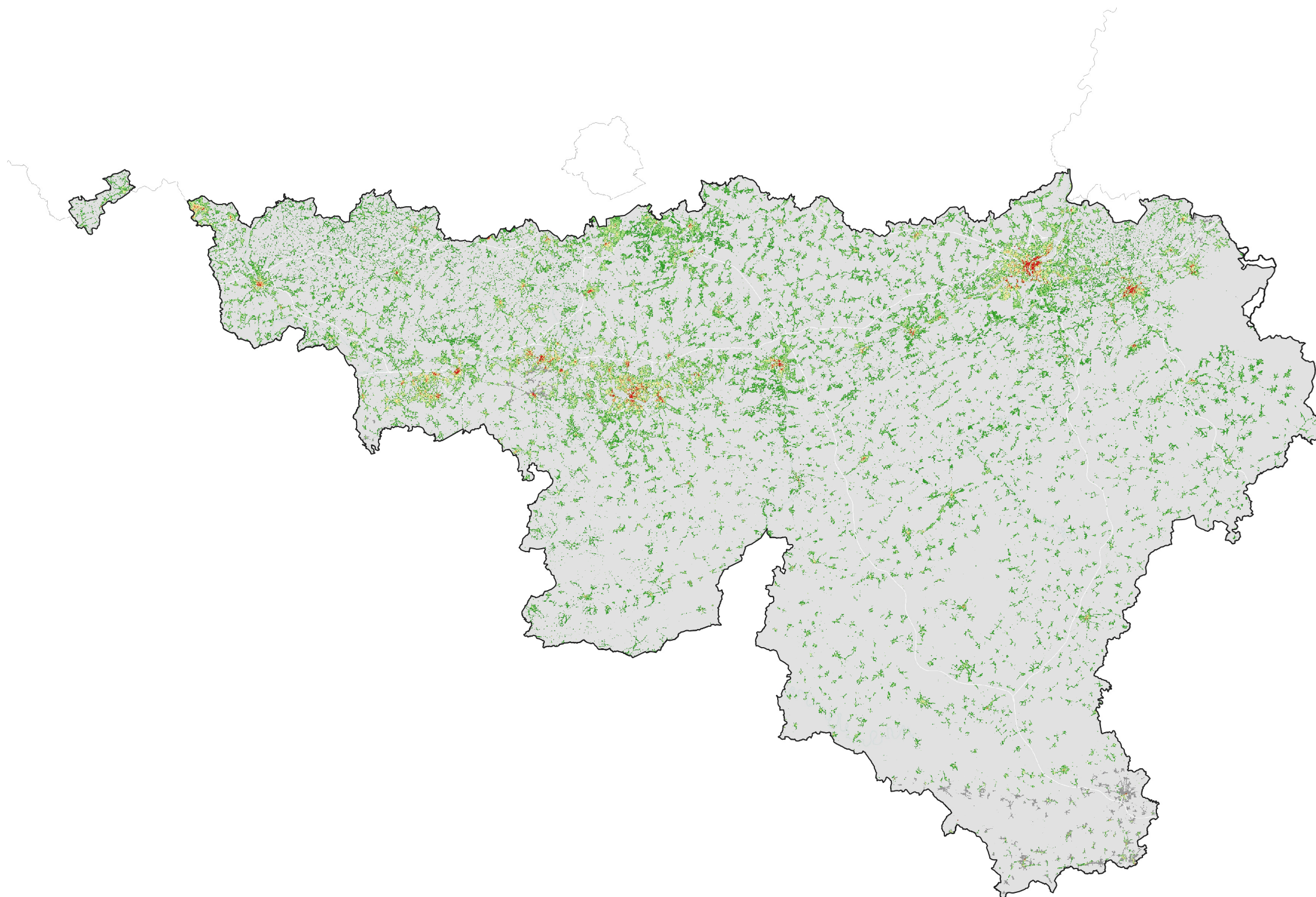


# Potentiel net des systèmes géothermiques fermés peu profonds Scénario favorable 2030 - Secteur résidentiel

## Légende

Potentiel net  
(MWh/ha)

-  inconnu
-  0 - 50
-  50 - 100
-  100 - 150
-  150 - 200
-  > 200



0 25 50 km

Système de projection : EPSG 31370

Source de données :

Marché public de services relatif à la détermination du potentiel de la géothermie peu profonde (moins de 500m) pour la production de chaleur et de froid en Wallonie, 2022. SPW, Département de l'Energie et du Bâtiment durable

Réalisation : ©VITO, 31/01/2023  
Éditeur responsable: SPW Energie